



Presidenza Italiana
del Consiglio
dell'Unione Europea



SOCCORSO E PERSONE CON ESIGENZE SPECIALI **Esperienze a confronto**

CONVEGNO INTERNAZIONALE

A cura del Corpo Nazionale dei Vigili del Fuoco

Roma, giovedì 11 dicembre 2014

ISTITUTO SUPERIORE ANTINCENDI



SOCCORSO E PERSONE CON ESIGENZE SPECIALI: **L'ESPERIENZA DEL CORPO NAZIONALE VIGILI DEL FUOCO**

Stefano Marsella
Corpo Nazionale Vigili del Fuoco
stefano.marsella@vigilfuoco.it

Stefano Zanut
Corpo Nazionale Vigili del Fuoco
stefano.zanut@vigilfuoco.it



MINISTERO DELL'INTERNO
DIPARTIMENTO DEI VIGILI DEL FUOCO
DEL SOCCORSO PUBBLICO E DELLA DIFESA CIVILE

115 www.vigilfuoco.it



INCENDI

- 26.500 interventi dei VF nelle abitazioni (2006)
- 60 persone decedute, 238 ferite (2006)
- 45% dei decessi: bambini, anziani, disabili (2006)
- 90 persone decedute, 350 ferite (2012)



RISCHIO SISMICO

- 44% della superficie nazionale (131.000 Km²)
- 36% dei comuni (2.893)
- 36% della popolazione
- 21,8 milioni di persone (8,6 milioni di famiglie)
- 5,5 milioni di edifici tra residenziali e non residenziali



RISCHIO IDROGEOLOGICO

- 10% della superficie italiana (29.500 km²)
- 89% dei comuni (6.631)
- 5,8 milioni di persone (9,6% della popolazione)
- 2,4 milioni di famiglie

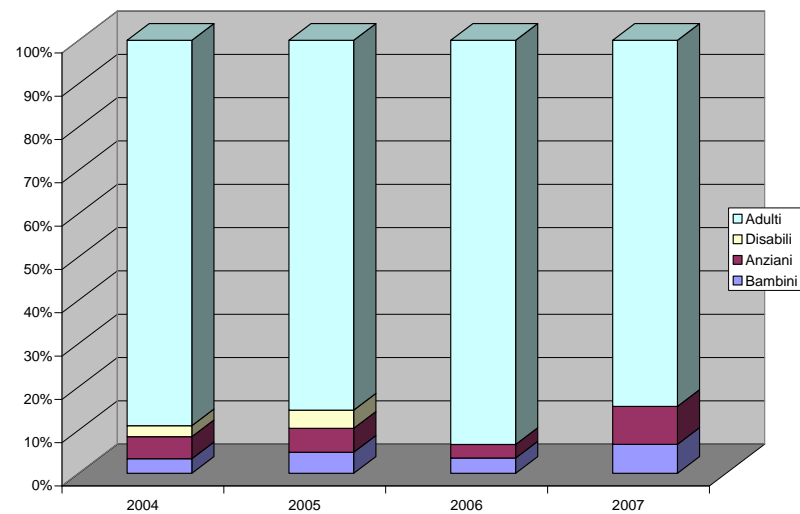


MINISTERO DELL'INTERNO
DIPARTIMENTO DEI VIGILI DEL FUOCO
DEL SOCCORSO PUBBLICO E DELLA DIFESA CIVILE

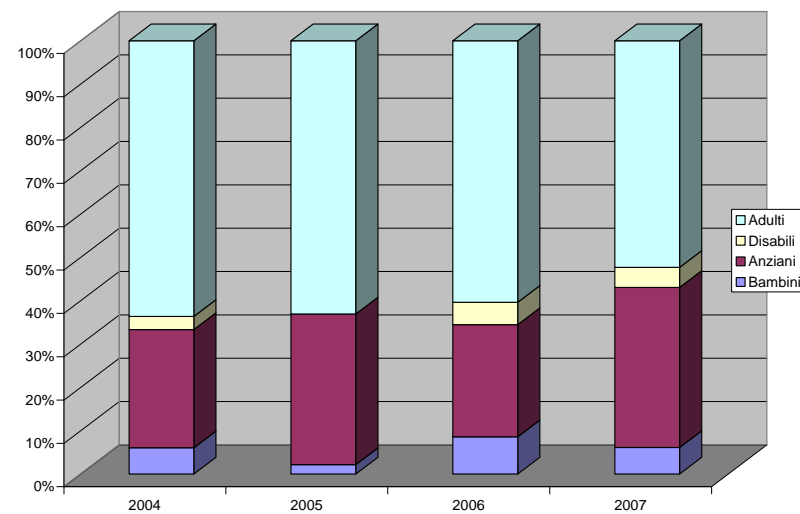
115 www.vigilfuoco.it



INCENDI DOMESTICI: PERCENTUALE DI FERITI
TRA LE PERSONE COINVOLTE (Fonte CNVVF)

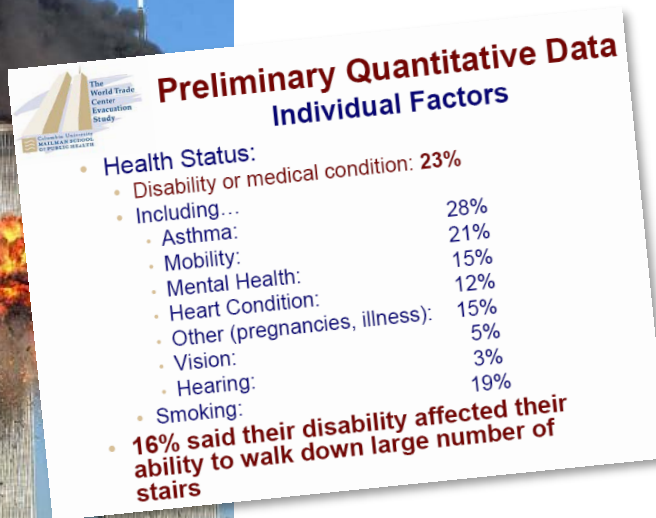


INCENDI DOMESTICI: PERCENTUALE DI DECESSI
TRA LE PERSONE COINVOLTE (Fonte CNVVF)



MINISTERO DELL'INTERNO
DIPARTIMENTO DEI VIGILI DEL FUOCO
DEL SOCCORSO PUBBLICO E DELLA DIFESA CIVILE

115 www.sigitfuoco.it



New York - 2001



Pordenone - 2002



USA, Uragano Katrina - 2005

Fourteen die in fire at German workshop staffed by disabled people

100 firefighters attend as blaze engulfs modern three-storey building in Black Forest town

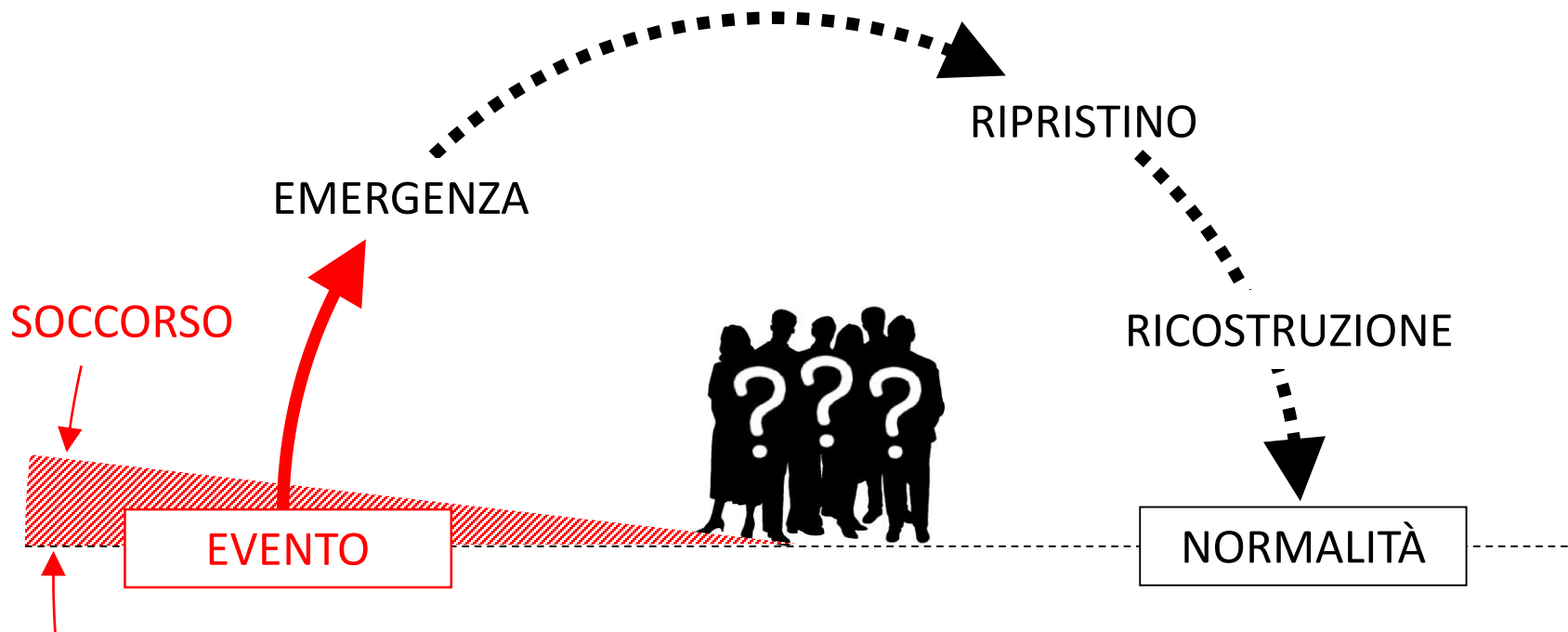


Germania, Titisee-Neustadt - 2013



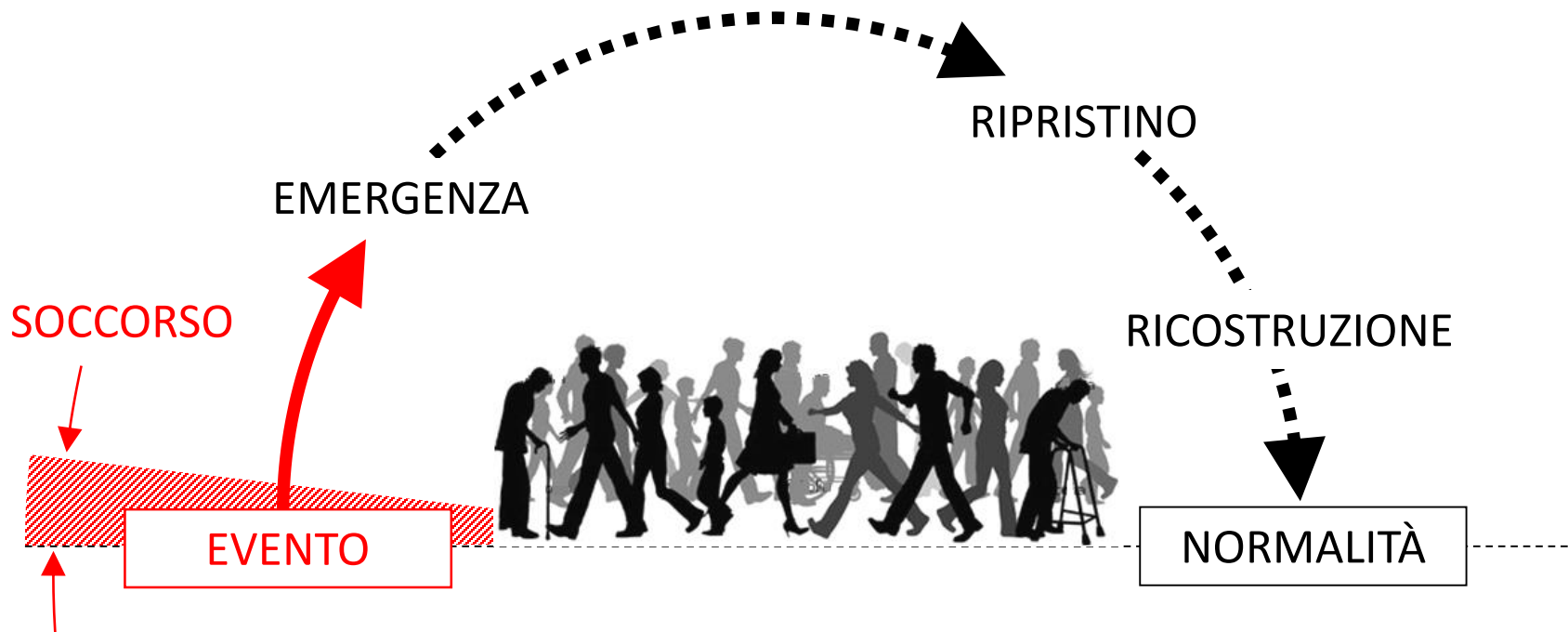
MINISTERO DELL'INTERNO
DIPARTIMENTO DEI VIGILI DEL FUOCO
DEL SOCCORSO PUBBLICO E DELLA DIFESA CIVILE

115 www.sigiifuoco.it



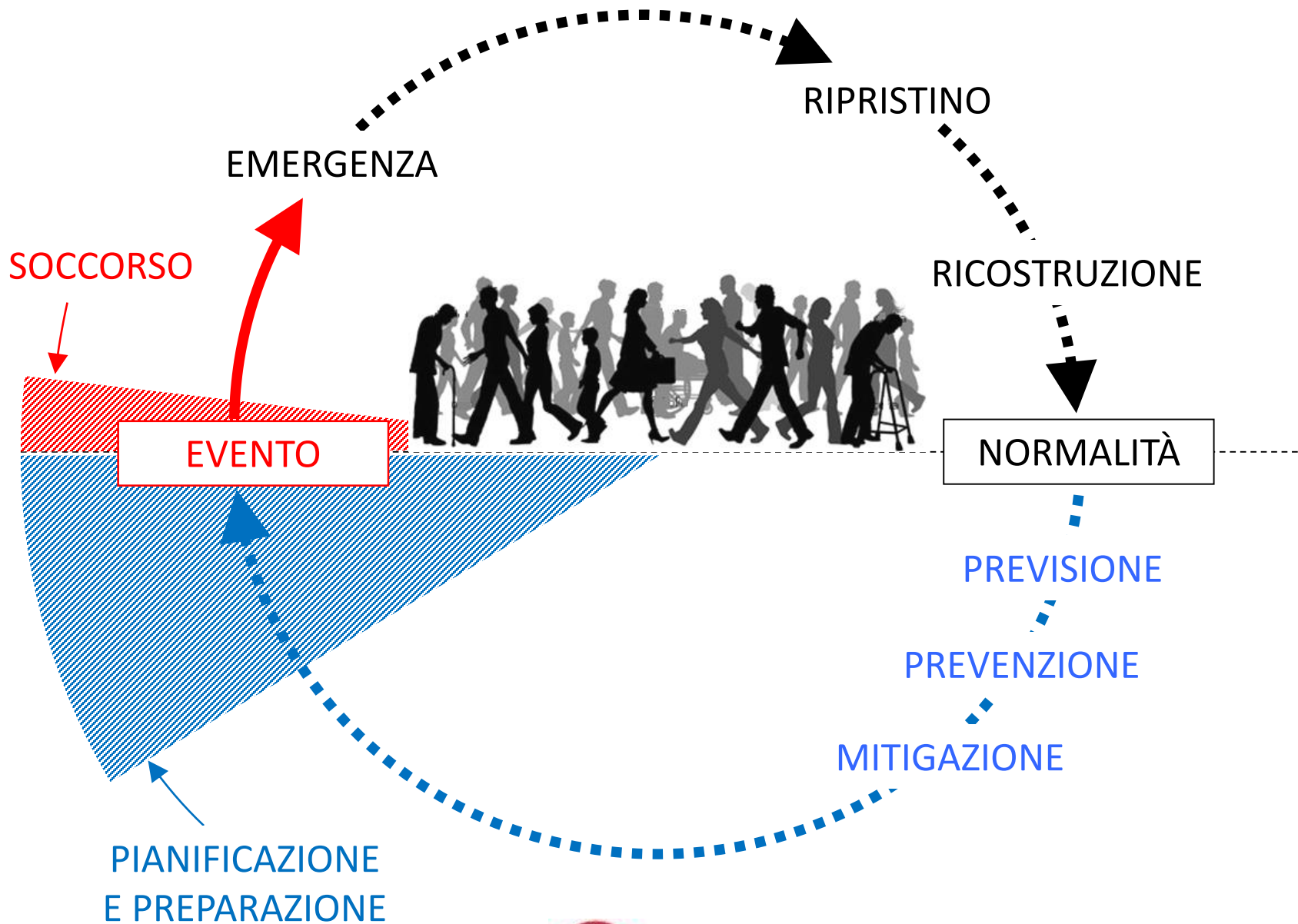
MINISTERO DELL'INTERNO
DIPARTIMENTO DEI VIGILI DEL FUOCO
DEL SOCCORSO PUBBLICO E DELLA DIFESA CIVILE

115 www.vigilfuoco.it



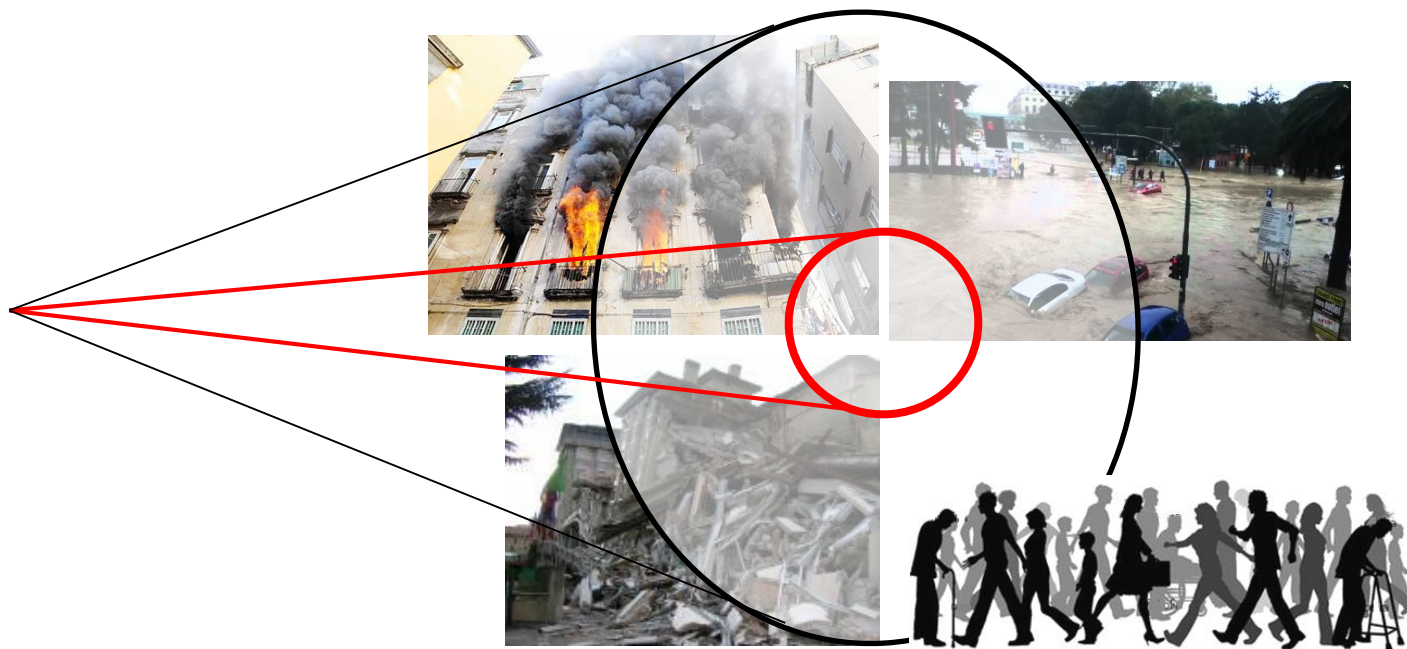
MINISTERO DELL'INTERNO
DIPARTIMENTO DEI VIGILI DEL FUOCO
DEL SOCCORSO PUBBLICO E DELLA DIFESA CIVILE

115 www.vigilfuoco.it



MINISTERO DELL'INTERNO
DIPARTIMENTO DEI VIGILI DEL FUOCO
DEL SOCCORSO PUBBLICO E DELLA DIFESA CIVILE

115 www.vigilfuoco.it



CONOSCENZA

PREPARAZIONE

TECNICHE E TECNOLOGIE DISPONIBILI

CAPACITA' DI GESTIONE DELLO
SCENARIO INCIDENTALE ANCHE
ATTRAVERSO LE RISORSE PRESENTI

CAPACITA' DI METTERSI IN
RELAZIONE CON LA VITTIMA



**RISCHI
CONNESSI CON
LO SCENARIO**

CONOSCENZA

PREPARAZIONE

RISORSE INDIVIDUALI

RISORSE AMBIENTALI

CAPACITA' DI METTERSI IN
RELAZIONE CON IL SOCCORRITORE



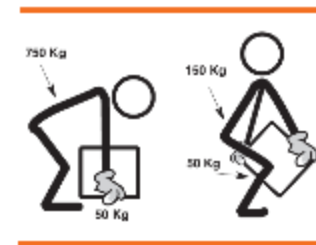
MINISTERO DELL'INTERNO
DIPARTIMENTO DEI VIGILI DEL FUOCO
DEL SOCCORSO PUBBLICO E DELLA DIFESA CIVILE

115 www.sigiifuoco.it



Progetto informativo, formativo ed addestrativo - La gestione della disabilità in situazioni di crisi ed emergenza (Catania, 2013)



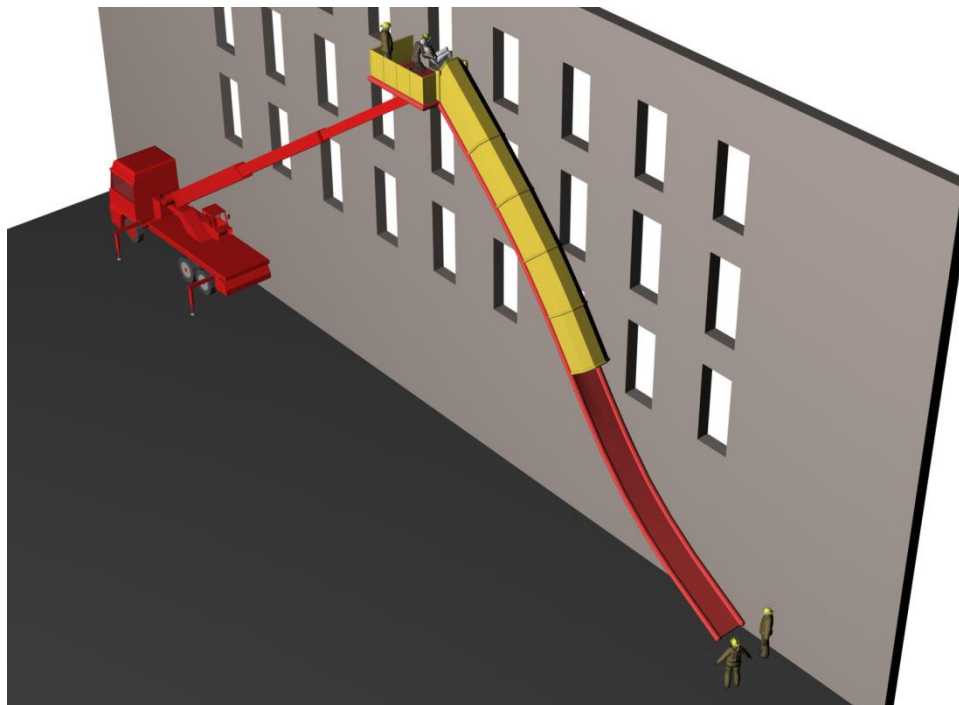


- Individuare in ogni persona tutte le possibilità di collaborazione
- Posizionare le mani in punti di presa specifici, per consentire il trasferimento della persona in modo sicuro
- Interpretare le necessità della persona da affiancare ed offrire la collaborazione necessaria
- Applicare le corrette tecniche di trasporto ed assistenza in funzione delle circostanze riscontrate
- Assumere posizioni di lavoro corrette che salvaguardino la schiena
- ...



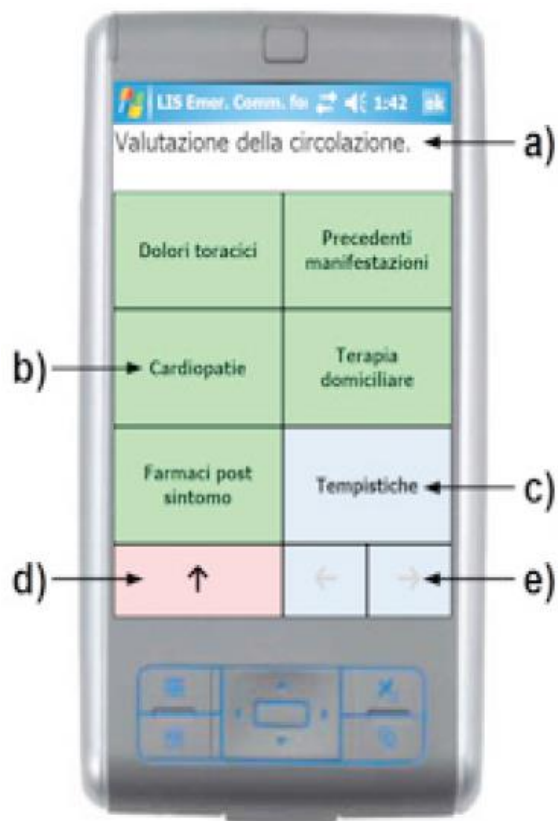
Tecniche di evacuazione con modalità SAF (Amalfi, 2013)





Sistema di evacuazione in fase di studio



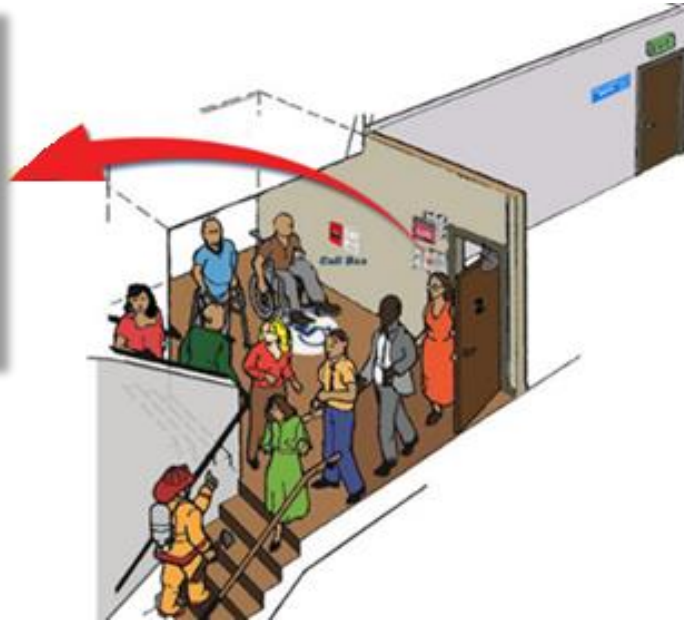


Sistemi di comunicazione in fase di sperimentazione



MINISTERO DELL'INTERNO
DIPARTIMENTO DEI VIGILI DEL FUOCO
DEL SOCCORSO PUBBLICO E DELLA DIFESA CIVILE

115 www.sigitteco.it



SPAZIO CALMO

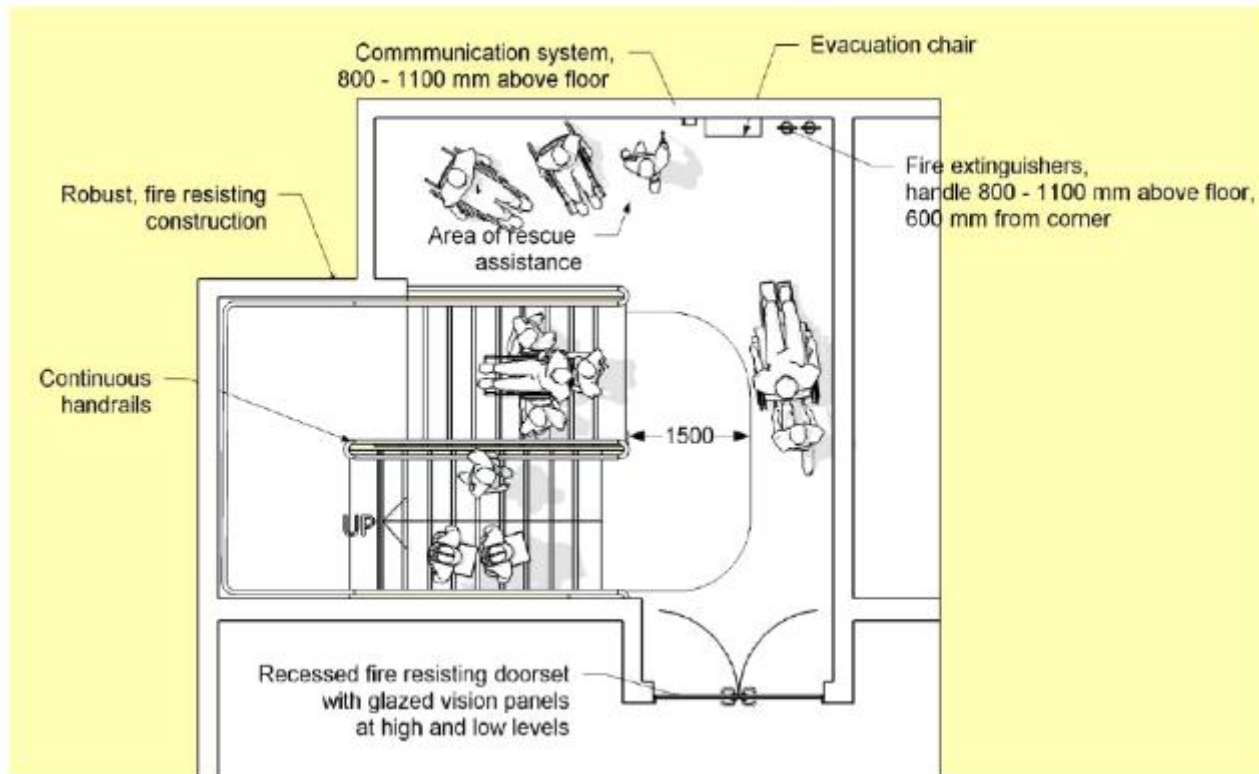
“luogo sicuro statico contiguo e comunicante con una via di esodo verticale od in essa inserito; tale spazio non deve costituire intralcio alla fruibilità delle vie di esodo e deve avere caratteristiche tali da garantire la permanenza di persone con ridotte o impedita capacità motorie in attesa di soccorsi”

- Sappiamo che esiste?
- Sappiamo identificarlo?
- Sappiamo usarlo?



MINISTERO DELL'INTERNO
DIPARTIMENTO DEI VIGILI DEL FUOCO
DEL SOCCORSO PUBBLICO E DELLA DIFESA CIVILE

115 www.sigifireco.it



Da “ISO/TC 59/SC Building construction Accessibility and usability of the built environment”



ISO 7010: 2011

- Title
- Function/description
- Image content
- Hazard
- Human behaviour that is intended to be caused after understanding the safety sign's meaning

E024



- EVACUATION TEMPORARY REFUGE
- To indicate the location of a temporary safe area (refuge) to await rescue assistance, provided for those unable to use stairs in the event of an emergency evacuation
- Human figure in wheelchair (profile), four white arrows coming from the corners pointing to it
- Not being able to locate an area provided for temporary waiting for rescue assistance for those unable to use stairs in the event of an emergency evacuation
- Being aware of the location of an area provided for temporary waiting for rescue assistance for those unable to use stairs in the event of an emergency evacuation



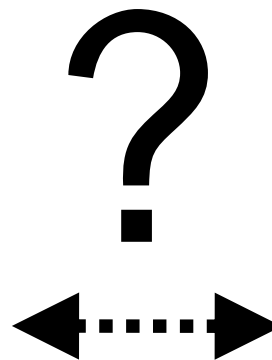
E060



ISO 7010: 2011

- Title
- Function/description
- Image content
- Hazard
- Human behaviour that is intended to be caused after understanding the safety sign's meaning

- EVACUATION CHAIR
- to indicate the location of an evacuation chair
- Human figure sitting in an evacuation chair, human figure handling the evacuation chair, staircase (all right-hand profile)
- Not being able to locate an evacuation chair
- Being aware of the location of an evacuation chair



SPECIFICA TECNICA	<p>Regole di sicurezza per la costruzione e l'installazione degli ascensori</p> <p>Ascensori speciali per il trasporto di persone e cose</p> <p>Parte 76: Uso degli ascensori per l'evacuazione delle persone disabili</p>	<p>UNI CEN/TS 81-76</p> <p>APRILE 2013</p>
	<p>Safety rules for the construction and installation of passenger lifts</p> <p>Particular applications for passenger lifts</p> <p>Part 76: Evacuation of disabled people from passenger lifts</p>	

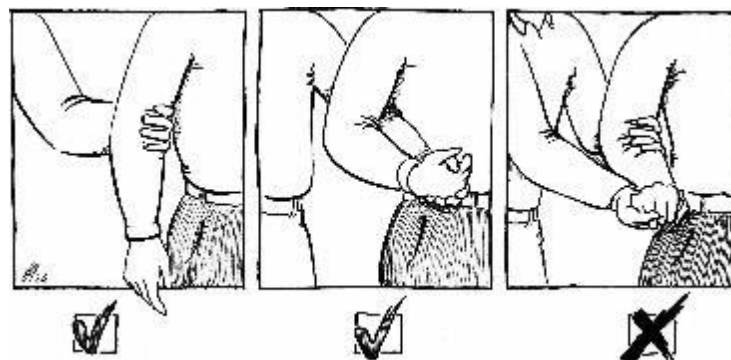
DI COSA SI STA DISCUTENDO ...



Affinché un operatore del soccorso possa dare un aiuto concreto nel merito, è necessario che sia in grado di gestire alcune competenze basilari:

- Saper comprendere le necessità della persona in difficoltà, anche in funzione del tipo di disabilità che presenta
- Essere in grado di comunicare un primo e rassicurante messaggio che specifichi le azioni basilari da intraprendere per garantire un allontanamento più celere e sicuro possibile dalla fonte di pericolo
- Saper riconoscere gli ausili che impiega la persona per garantirne l' autonomia e utilizzare in emergenza
- Saper attuare alcune semplici misure di supporto

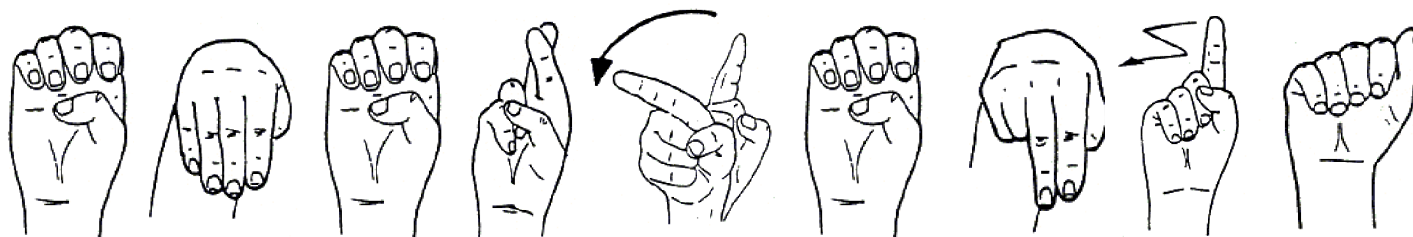




MINISTERO DELL'INTERNO
DIPARTIMENTO DEI VIGILI DEL FUOCO
DEL SOCCORSO PUBBLICO E DELLA DIFESA CIVILE

115 www.sigitvce.it

EMERGENZA



MINISTERO DELL'INTERNO
DIPARTIMENTO DEI VIGILI DEL FUOCO
DEL SOCCORSO PUBBLICO E DELLA DIFESA CIVILE

115 www.sigiifuoco.it



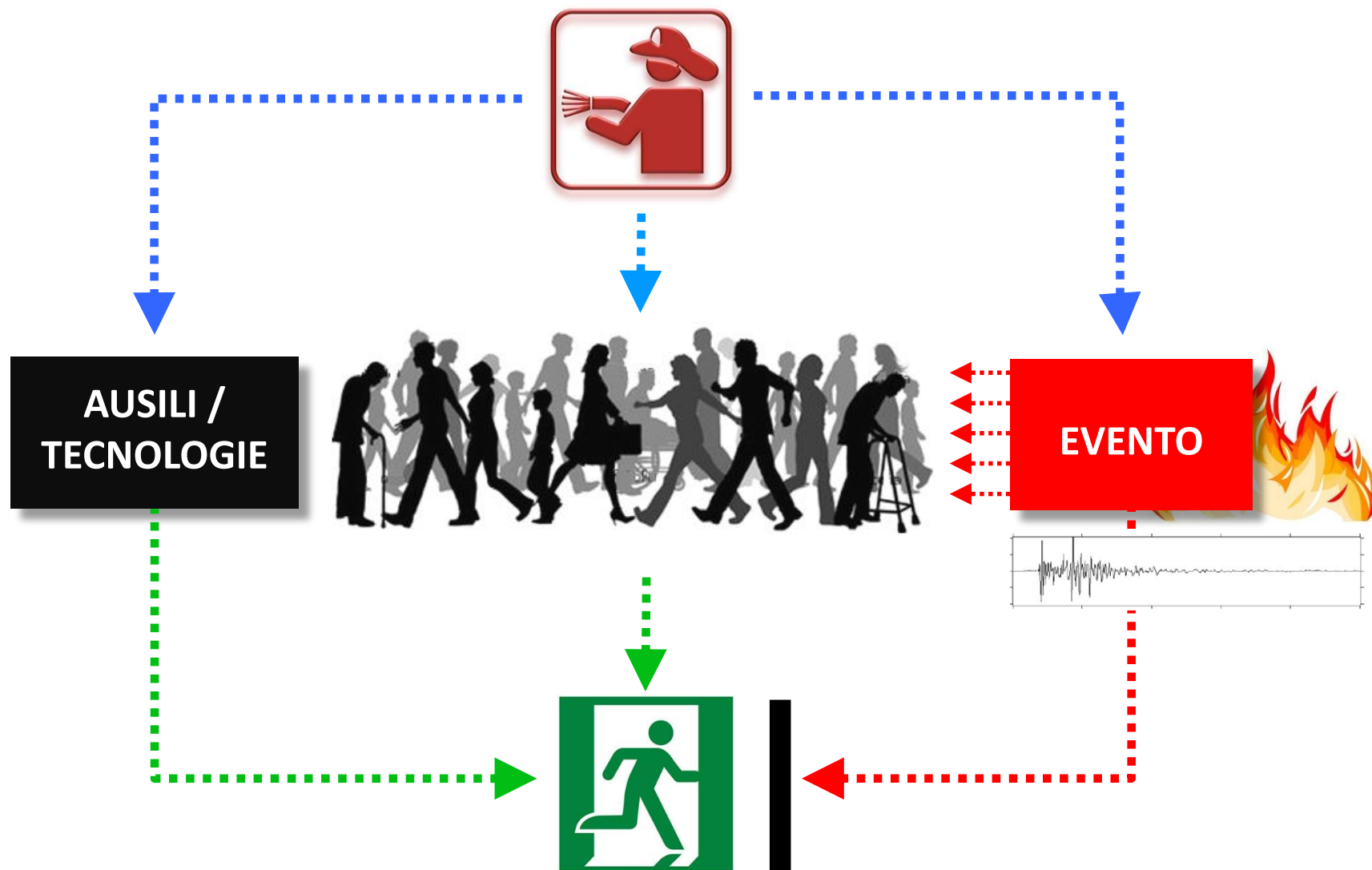
MINISTERO DELL'INTERNO
DIPARTIMENTO DEI VIGILI DEL FUOCO
DEL SOCCORSO PUBBLICO E DELLA DIFESA CIVILE

115 www.vigilfuoco.it



Progetto informativo, formativo ed addestrativo - La gestione della disabilità in situazioni di crisi ed emergenza (Catania, 2013)





MINISTERO DELL'INTERNO
DIPARTIMENTO DEI VIGILI DEL FUOCO
DEL SOCCORSO PUBBLICO E DELLA DIFESA CIVILE

115 www.sigitfuoco.it



“Per gestire una crisi occorre sapere imparare rapidamente. Per imparare rapidamente nel corso di una crisi è necessario aver imparato molto prima”

(Patrick Lagadec)



MINISTERO DELL'INTERNO
DIPARTIMENTO DEI VIGILI DEL FUOCO
DEL SOCCORSO PUBBLICO E DELLA DIFESA CIVILE

115 www.vigilfuoco.it



“Per gestire una crisi occorre sapere imparare rapidamente. Per imparare rapidamente nel corso di una crisi è necessario aver imparato molto prima”

(Patrick Lagadec)

- *Conoscere i rischi e le modalità per affrontarli*
- *Saper proteggersi*
- *Saper chiedere aiuto*
- *Sapersi relazionare con i soccorritori*



MINISTERO DELL'INTERNO
DIPARTIMENTO DEI VIGILI DEL FUOCO
DEL SOCCORSO PUBBLICO E DELLA DIFESA CIVILE

115 www.vigilfuoco.it



MINISTERO DELL'INTERNO
DIPARTIMENTO DEI VIGILI DEL FUOCO
DEL SOCCORSO PUBBLICO E DELLA DIFESA CIVILE

115 www.vigilfuoco.it



Presidenza Italiana
del Consiglio
dell'Unione Europea



SOCCORSO E PERSONE CON ESIGENZE SPECIALI

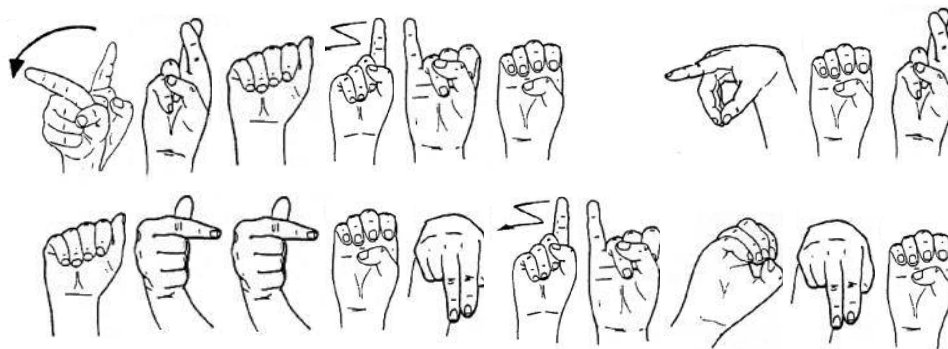
Esperienze a confronto

CONVEGNO INTERNAZIONALE

A cura del Corpo Nazionale dei Vigili del Fuoco

Roma, giovedì 11 dicembre 2014

ISTITUTO SUPERIORE ANTINCENDI



GRAZIE PER L'ATTENZIONE