

Esperienze di utilizzo del BIM in Agenzia del Demanio

Dott. Arch. Viola Albino

Direzione Servizi al Patrimonio | Piani Manutentivi e Performance degli Immobili

Appalti di servizi ed opere del CNVVF: l'utilizzo del BIM
Roma, 15 febbraio 2018

Innovazioni e vantaggi nell'uso del processo BIM

- Propone un **modello unico** e centrale
- Permette di **integrare i processi** facendo convergere in quel modello tutti i contributi dei professionisti coinvolti
- Impone una **gestione coerente** ed esplicita di ruoli professionali



Perché l'Agenzia del Demanio ha scelto il BIM

- Per **semplificare la progettazione**
- Per mettere a disposizione tutte le informazioni necessarie per la **gestione e manutenzione** del patrimonio
- Per migliorare la qualità dei lavori riducendo **tempi e costi**
- Per assicurare **trasparenza in tutte le fasi**
- Per integrare i concetti di **efficienza dimensionale, funzionale ed energetica**

PROMOZIONE DEL BIM NELL'AGENZIA DEL DEMANIO

In anticipazione di quanto prescritto dal **Decreto BIM** l'**Agenzia** ha avviato, a partire dal 2016, molteplici attività, finalizzate alla graduale introduzione del **BIM** nel processo di gestione del ciclo di vita dei beni appartenenti al Patrimonio dello Stato. In particolare:

Acquisizioni di hardware e software per la gestione digitale

- **Aggiornamento hardware** compatibile con i nuovi modelli di gestione informatica
- Acquisto e fornitura per tutte le strutture tecniche di **software di modellazione BIM**

Formazione specifica dei tecnici e dei manager

- Partecipazione di un primo gruppo di tecnici a corsi professionalizzanti «**BIM Specialist**»
- Aggiornamento professionale volontario di tutti i tecnici attraverso corsi online «**BIM Operator**»

Utilizzo sperimentale del BIM in bandi di servizi

- Avvio del primo bando di gara **Bim Based** per Palazzo Chigi (giugno 2017)

A partire dal 2017, l'Agenzia del demanio ha avviato diverse attività prodromiche alla realizzazione di un cosiddetto «**fascicolo immobiliare informatico**», contenente tutti i dati relativi agli immobili gestiti, con l'utilizzo di processi ***BIM Based***.

In particolare le informazioni collazionate riguarderanno:

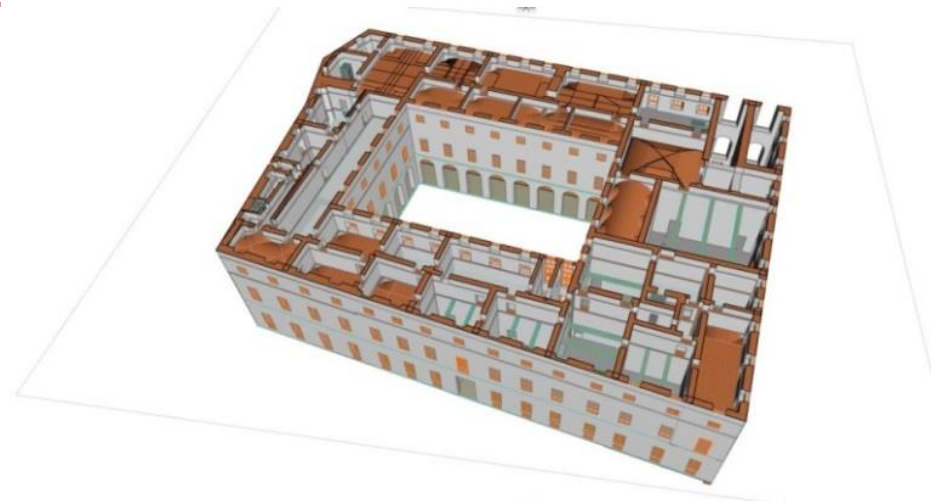
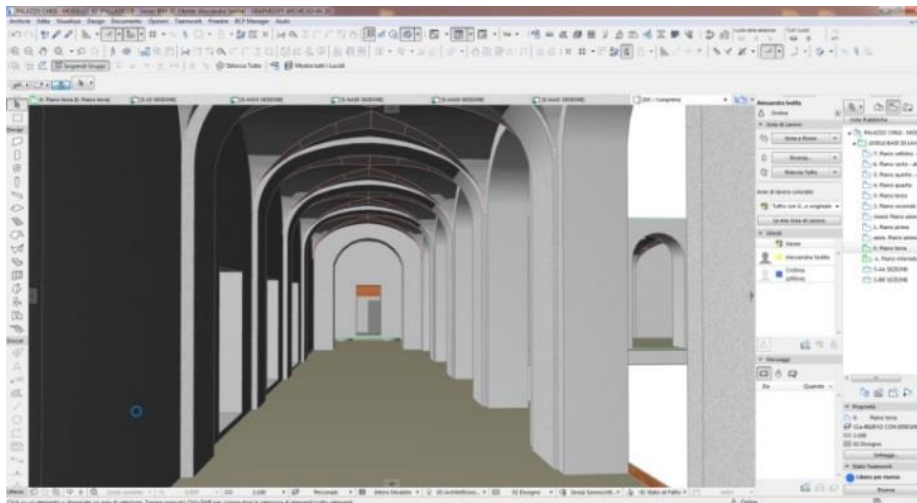
- **Caratteristiche geometriche-dimensionali** dell'immobile
- **Caratteristiche tecnologiche-prestazionali** degli elementi edilizi
- **Caratteristiche tecniche** dei materiali



Le informazioni necessarie a costituire i fascicoli informatici saranno acquisite attraverso la realizzazione di bandi per servizi quali il **Rilievo BIM, Audit energetico e indagini di Vulnerabilità Sismica.**

In questo senso, la prima gara avviata ha riguardato **Palazzo Chigi**, con un servizio di diagnosi energetica e rilievo BIM, mirato alla progettazione e realizzazione di **interventi di efficientamento energetico.**

La consegna degli elaborati è prevista per oggi.



❑ Caserma «Infelisi» – Carabinieri di Chieti
Servizi di Diagnosi Energetica, Vulnerabilità sismica e rilievo BIM



❑ Carceri maschili e femminili - Perugia
Servizi di Vulnerabilità sismica e rilievo BIM

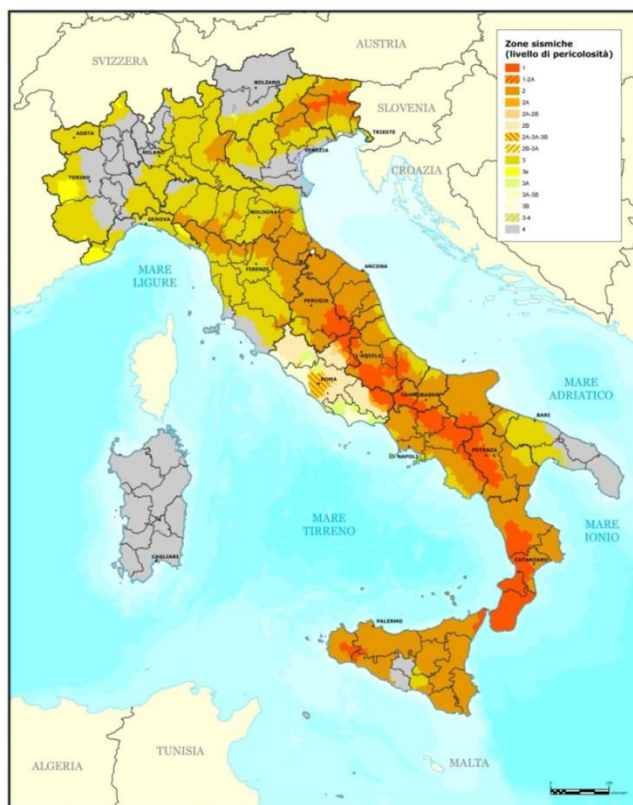


- Perfezionamento documenti di gara : specifici criteri tecnici e prestazionali nel «**Capitolato informativo del processo BIM**»
 - Modalità di condivisione dei dati
 - LOD
 - Strutturazione ed organizzazione del modello
 - Competenze dell'aggiudicatario



Il **MEF** ha attribuito all'Agenzia del Demanio il ruolo di **soggetto coordinatore** di un **Piano di riqualificazione sismica ed energetica** del patrimonio dello Stato.

L'Agenzia sta per pubblicare la **prima gara** a livello nazionale, per la redazione di **indagini di vulnerabilità sismica e audit energetico, da restituirsi in modalità BIM.**



Tale attività, che coinvolgerà progressivamente l'intero **patrimonio dello stato in uso alle PAC**, per un finanziamento complessivo di circa **950 milioni di euro**, e permetterà la raccolta di preziose informazioni sugli immobili, raccolte in **modalità BIM**, attraverso un modello unico e condiviso, contenente gli esiti delle indagini.

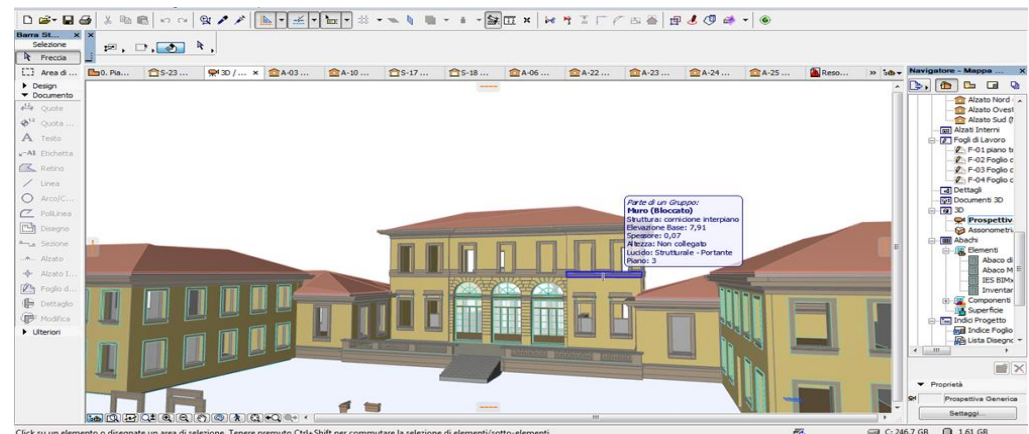
Nel 2017 l'Agenzia del Demanio ha attivato un **Protocollo di intesa con il Politecnico di Milano, la Sapienza di Roma e la Federico II di Napoli**, per la **promozione del BIM** in ambito universitario e lavorativo, anche attraverso stage formativi.

L'Agenzia metterà a disposizione il suo *know how* e immobili adatti a svolgere attività di:

- Sopralluogo ed **rilievo** dello stato di fatto
- **Modellazione BIM** dell'immobile
- Raccolta delle informazioni necessarie alla creazione di un «fascicolo informatico»
- Eventuale **progettazione** di interventi nel modello BIM



Sede Direzione Regionale Toscana, Firenze.



“Villa Mirabellino” Monza.

Nel 2018 l'Agenzia ha intenzione di consolidare il suo ruolo di stazione appaltante virtuosa, sfruttando al massimo le potenzialità del processo BIM, attraverso l'implementazione di nuove attività:

- Strutturazione della **piattaforma informatica** per la raccolta dei modelli informativi e per una più **efficiente gestione del patrimonio**
- Nuova gestione delle **manutenzioni integrate**
- Avvio di **progettazioni di fattibilità tecnico economica *in house*** basate sui modelli BIM acquisiti
- Sistematizzazione dei dati relativi all'**efficienza energetica** e alla **vulnerabilità sismica** del patrimonio gestito



Nel 2018 l'Agenzia ha intenzione di consolidare il suo ruolo di stazione appaltante virtuosa, sfruttando al massimo le potenzialità del processo BIM, attraverso l'implementazione di nuove attività:

- Strutturazione della **piattaforma informatica** per la raccolta dei modelli informativi e per una più **efficiente gestione del patrimonio**
- Nuova gestione delle **manutenzioni integrate**
- Avvio di **progettazioni di fattibilità tecnico economica *in house*** basate sui modelli BIM acquisiti
- Sistematizzazione dei dati relativi all'**efficienza energetica** e alla **vulnerabilità sismica** del patrimonio gestito



Grazie dell'attenzione