



MINISTERO DELL'INTERNO
DIPARTIMENTO DEI VIGILI DEL FUOCO
DEL SOCCORSO PUBBLICO E DELLA DIFESA CIVILE



**STATISTICA
DEL CORPO NAZIONALE
DEI VIGILI DEL FUOCO**

**Incidenti stradali
coinvolgenti sostanze
pericolose**

2006



AREA TELECOMUNICAZIONI E STATISTICA



Ministero dell'Interno

DIPARTIMENTO DEI VIGILI DEL FUOCO DEL SOCCORSO PUBBLICO E DELLA DIFESA CIVILE

IL VICE CAPO DIPARTIMENTO VICARIO

CAPO DEL CORPO NAZIONALE DEI VIGILI DEL FUOCO

Questa monografia si propone di approfondire i dati statistici relativi ai quasi 400 interventi di soccorso effettuati dei Vigili del Fuoco del Corpo Nazionale nel corso del 2006, che hanno coinvolto, in incidenti su strada, mezzi trasportanti sostanze classificate come pericolose.

Gli incidenti su strada che coinvolgono mezzi trasportanti sostanze pericolose sono da considerare, a tutti gli effetti, tra gli interventi di soccorso più ricorrenti e nel contempo più critici che i Vigili del Fuoco sono chiamati ad condurre.

La criticità di tali interventi è in particolare collegata allo scenario "non confinato", né confinabile, dell'evento che si sviluppa talvolta in prossimità di centri abitati, con le conseguenti necessità di controllo e gestione del territorio e degli individui che lo popolano, talvolta sulle principali dorsali del traffico nazionale che, congestionate di traffico come sono, subiscono ulteriori offese che vengono mal sopportate e smaltite.

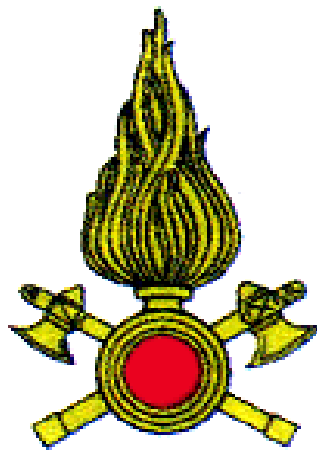
Diventa in questi interventi pertanto decisiva sia la tempestività che la capacità di intervento dei vigili del fuoco, cui si chiede una rapida valutazione ed una sollecito ripristino delle condizioni di sicurezza che consentano di riprendere le attività interrotte a causa dell'evento.

È questo il motivo per cui per il terzo anno consecutivo si è deciso di approfondire l'analisi statistica dei dati relativi a questa tipologia di interventi, pensando anche che la continuità della pubblicazione dei dati possa costituire un utile riferimento per studi, analisi storiche ed approfondimenti.

La pubblicazione dei dati, oltre che col documento a stampa, viene divulgata anche tramite il sito internet istituzionale www.vigilfuoco.it.

I dati sono stati elaborati dal servizio statistico centrale del Corpo ricavandoli dai rapporti di interventi redatti dalle squadre dei Vigili del Fuoco chiamate ad operare sul territorio.

Il Vice Capo Dipartimento Vicario
Capo del Corpo Nazionale dei Vigili del fuoco
Giorgio MAZZINI



Direzione

Sost.Dir.Ant.C.E.

Dott. Alessandro VESPASIANI

Redazione

O.E. Francesco RANIERI

O.P. Gianfranco BALDI

Dirigente Revisore

Dott.Ing. Dino POGGIALI

INDICE

Numero di incidenti stradali distinti per sostanze coinvolte: Anno 2006

| | | |
|--------------------------------------|-------------|-----------|
| REGIONE ABRUZZO | Pag. | 5 |
| REGIONE BASILICATA | Pag. | 6 |
| REGIONE CALABRIA | Pag. | 7 |
| REGIONE CAMPANIA | Pag. | 8 |
| REGIONE EMILIA ROMAGNA | Pag. | 9 |
| REGIONE FRIULI VENEZIA GIULIA | Pag. | 11 |
| REGIONE LAZIO | Pag. | 12 |
| REGIONE LIGURIA | Pag. | 13 |
| REGIONE LOMBARDIA | Pag. | 14 |
| REGIONE MARCHE | Pag. | 17 |
| REGIONE MOLISE | Pag. | 18 |
| REGIONE PIEMONTE | Pag. | 19 |
| REGIONE PUGLIA | Pag. | 21 |
| REGIONE SARDEGNA | Pag. | 22 |
| REGIONE SICILIA | Pag. | 23 |
| REGIONE TOSCANA | Pag. | 25 |
| REGIONE UMBRIA | Pag. | 27 |
| REGIONE VENETO | Pag. | 28 |

| | | |
|--|------|----|
| Incidenti stradali coinvolgenti sostanze pericolose raggruppati per sostanze chimiche - sostanze radioattive altri infiammabili e combustibili gassosi e/o solidi | Pag. | 31 |
|--|------|----|

**Report di dettaglio : Incidenti stradali
coinvolgenti sostanze pericolose, Anno 2006**

| | | |
|------------------------|------|----|
| REGIONE ABRUZZO | Pag. | 36 |
|------------------------|------|----|

| | | |
|---------------------------|------|----|
| REGIONE BASILICATA | Pag. | 37 |
|---------------------------|------|----|

| | | |
|-------------------------|------|----|
| REGIONE CALABRIA | Pag. | 38 |
|-------------------------|------|----|

| | | |
|-------------------------|------|----|
| REGIONE CAMPANIA | Pag. | 39 |
|-------------------------|------|----|

| | | |
|-------------------------------|------|----|
| REGIONE EMILIA ROMAGNA | Pag. | 40 |
|-------------------------------|------|----|

| | | |
|--------------------------------------|------|----|
| REGIONE FRIULI VENEZIA GIULIA | Pag. | 44 |
|--------------------------------------|------|----|

| | | |
|----------------------|------|----|
| REGIONE LAZIO | Pag. | 45 |
|----------------------|------|----|

| | | |
|------------------------|------|----|
| REGIONE LIGURIA | Pag. | 46 |
|------------------------|------|----|

| | | |
|--------------------------|------|----|
| REGIONE LOMBARDIA | Pag. | 47 |
|--------------------------|------|----|

| | | |
|-----------------------|------|----|
| REGIONE MARCHE | Pag. | 52 |
|-----------------------|------|----|

| | | |
|-----------------------|------|----|
| REGIONE MOLISE | Pag. | 53 |
|-----------------------|------|----|

| | | |
|-------------------------|------|----|
| REGIONE PIEMONTE | Pag. | 54 |
|-------------------------|------|----|

| | | |
|-----------------------|------|----|
| REGIONE PUGLIA | Pag. | 57 |
|-----------------------|------|----|

| | | |
|-------------------------|------|----|
| REGIONE SARDEGNA | Pag. | 59 |
|-------------------------|------|----|

| | | |
|------------------------|------|----|
| REGIONE SICILIA | Pag. | 61 |
|------------------------|------|----|

| | | |
|------------------------|------|----|
| REGIONE TOSCANA | Pag. | 65 |
|------------------------|------|----|

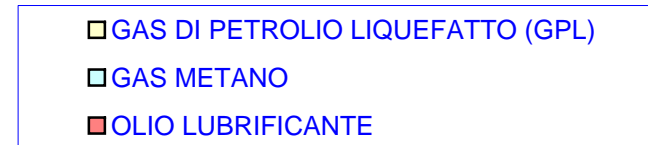
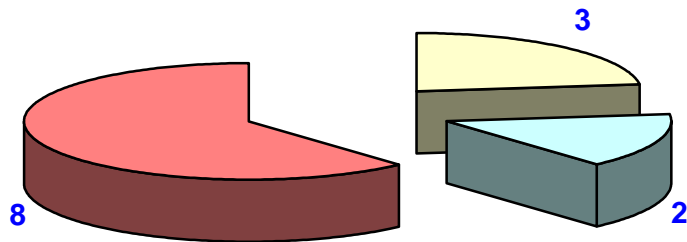
| | | |
|-----------------------|------|----|
| REGIONE UMBRIA | Pag. | 69 |
|-----------------------|------|----|

| | | |
|-----------------------|------|----|
| REGIONE VENETO | Pag. | 70 |
|-----------------------|------|----|

**NUMERO DI INCIDENTI STRADALI DISTINTO PER
SOSTANZE PERICOLOSE COINVOLTE**

Abruzzo Anno 2006

| DETTAGLIO SOSTANZA | DETTAGLIO TIPOLOGIA | DETTAGLIO LUOGO | DETTAGLIO CAUSA | INTERVENTI |
|----------------------------------|--|---|------------------------------------|------------|
| GAS DI PETROLIO LIQUEFATTO (GPL) | INCIDENTE STRADALE CON MEZZO TRASPORTANTE MERCI PERICOLOSE | STRADE EXTRAURBANE E TANGENZIALI COMUNI | SCONTRI | 1 |
| GAS DI PETROLIO LIQUEFATTO (GPL) | INCIDENTE STRADALE GENERICO | STRADE EXTRAURBANE E TANGENZIALI COMUNI | SCONTRI | 1 |
| GAS DI PETROLIO LIQUEFATTO (GPL) | INCIDENTE STRADALE CON MEZZO TRASPORTANTE MERCI PERICOLOSE | PONTI E VIADOTTI | RIBALTAMENTI | 1 |
| GAS METANO | INCIDENTE STRADALE GENERICO | STRADE EXTRAURBANE E TANGENZIALI COMUNI | SCONTRI | 1 |
| GAS METANO | INCIDENTE STRADALE GENERICO | STRADE E/O PIAZZE CITTADINE | SCONTRI | 1 |
| OLIO LUBRIFICANTE | INCIDENTE STRADALE GENERICO | STRADE EXTRAURBANE E TANGENZIALI COMUNI | SCONTRI | 1 |
| OLIO LUBRIFICANTE | INCIDENTE STRADALE GENERICO | STRADE E/O PIAZZE CITTADINE | SCONTRI | 6 |
| OLIO LUBRIFICANTE | INCIDENTE STRADALE GENERICO | STRADE E/O PIAZZE CITTADINE | ALTRI INCIDENTI E RIBALT. STRADALI | 1 |

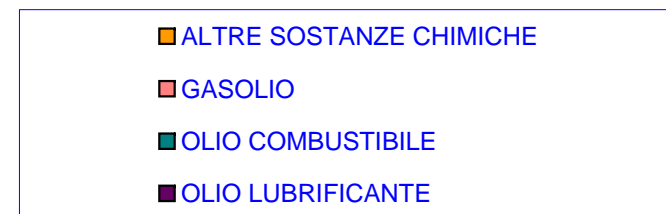
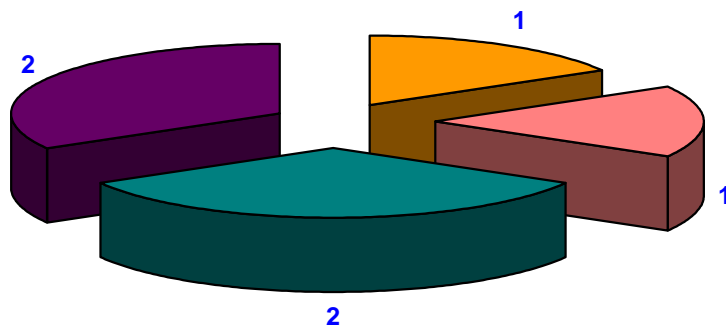


Basilicata Anno 2006

| DETTAGLIO SOSTANZA | DETTAGLIO TIPOLOGIA | DETTAGLIO LUOGO | DETTAGLIO CAUSA | INTERVENTI |
|----------------------------|---|---|---------------------------------------|------------|
| ALTRI LIQUIDI INFIAMMABILI | INCIDENTE STRADALE CON MEZZO TRASPORTANTE MERCİ PERICOLOSE | STRADE EXTRAURBANE E TANGENZIALI COMUNI | ALTRI INCIDENTI E RIBALT. STRADALI | 1 |

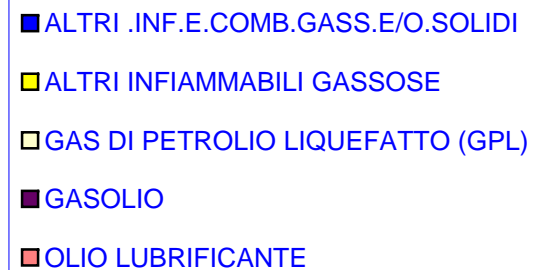
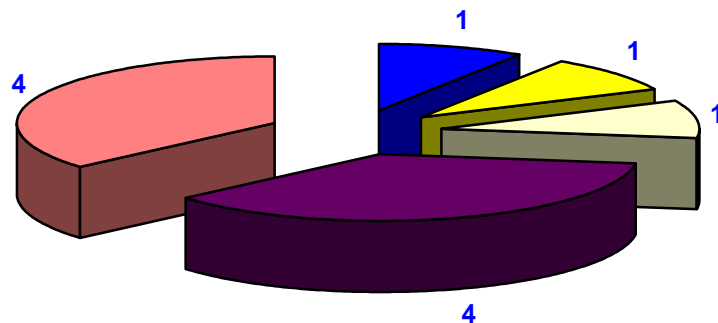
Calabria Anno 2006

| DETTAGLIO SOSTANZA | DETTAGLIO TIPOLOGIA | DETTAGLIO LUOGO | DETTAGLIO CAUSA | INTERVENTI |
|-------------------------|---|---|---|------------|
| ALTRE SOSTANZE CHIMICHE | INCIDENTE STRADALE GENERICO | STRADE EXTRAURBANE E TANGENZIALI COMUNI | SCONTRI | 1 |
| OLIO LUBRIFICANTE | INCIDENTE STRADALE GENERICO | STRADE E/O PIAZZE CITTADINE | SCONTRI | 2 |
| OLIO LUBRIFICANTE | RIMOZIONE OSTACOLI NON DOVUTI AL TRAFFICO | STRADE E/O PIAZZE CITTADINE | OSTACOLI AL TRAFFICO DI MATERIALI IN GENERE | 1 |
| OLIO COMBUSTIBILE | INCIDENTE STRADALE GENERICO | STRADE E/O PIAZZE CITTADINE | SCONTRI | 1 |
| GASOLIO | RIBALTAMENTO DI MEZZO TRASPORTANTE MERCI PERICOLOSE | STRADE EXTRAURBANE E TANGENZIALI COMUNI | RIBALTAMENTI | 1 |



Campania Anno 2006

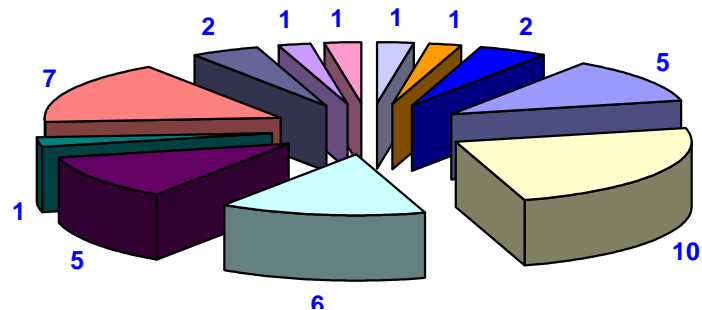
| DETTAGLIO SOSTANZA | DETTAGLIO TIPOLOGIA | DETTAGLIO LUOGO | DETTAGLIO CAUSA | INTERVENTI |
|--|---|---|------------------------------------|------------|
| ALTRE SOST. INF.E COMB. GASS. E SOLIDI | RIBALTAMENTO DI MEZZO TRASPORTANTE MERCI PERICOLOSE | STRADE EXTRAURBANE E TANGENZIALI COMUNI | RIBALTAMENTI | 1 |
| ALTRI INFIAMMABILI GASSOSI | RIBALTAMENTO DI MEZZO TRASPORTANTE MERCI PERICOLOSE | ALTRI INCIDENTI E RIBALT. STRADALI | ALTRI INCIDENTI E RIBALT. STRADALI | 1 |
| GAS DI PETROLIO LIQUEFATTO (GPL) | RIBALTAMENTO DI MEZZO TRASPORTANTE MERCI PERICOLOSE | STRADE E/O PIAZZE CITTADINE | RIBALTAMENTI | 1 |
| GASOLIO | RIBALTAMENTO DI MEZZO TRASPORTANTE MERCI PERICOLOSE | STRADE EXTRAURBANE E TANGENZIALI COMUNI | RIBALTAMENTI | 2 |
| GASOLIO | INCIDENTE STRADALE GENERICO | STRADE EXTRAURBANE E TANGENZIALI COMUNI | ALTRI INCIDENTI E RIBALT. STRADALI | 1 |
| GASOLIO | RIMOZIONE OSTACOLI NON DOVUTI AL TRAFFICO | STRADE EXTRAURBANE E TANGENZIALI COMUNI | ALTRI INCIDENTI E RIBALT. STRADALI | 1 |
| OLIO LUBRIFICANTE | INCIDENTE STRADALE GENERICO | STRADE EXTRAURBANE E TANGENZIALI COMUNI | SCONTRI | 3 |
| OLIO LUBRIFICANTE | INCIDENTE STRADALE GENERICO | STRADE E/O PIAZZE CITTADINE | SCONTRI | 1 |



Emilia Romagna Anno 2006

| DETTAGLIO SOSTANZA | DETTAGLIO TIPOLOGIA | DETTAGLIO LUOGO | DETTAGLIO CAUSA | INTERVENTI |
|--|--|---|------------------------------------|------------|
| ALCOOL IN GENERE | RIBALTAMENTO DI MEZZO TRASPORTANTE MERCI PERICOLOSE | STRADE EXTRAURBANE E TANGENZIALI COMUNI | RIBALTAMENTI | 1 |
| ALTRE SOSTANZE CHIMICHE | INCIDENTE STRADALE CON MEZZO TRASPORTANTE MERCI PERICOLOSE | SEDI FERROVIARIE | ALTRI INCIDENTI E RIBALT. STRADALI | 1 |
| ALTRE SOST. INF.E COMB. GASS. E SOLIDI | INCIDENTE STRADALE CON MEZZO TRASPORTANTE MERCI PERICOLOSE | ZONE DI MONTAGNA | ALTRI INCIDENTI E RIBALT. STRADALI | 1 |
| ALTRE SOST. INF.E COMB. GASS. E SOLIDI | RIBALTAMENTO DI MEZZO TRASPORTANTE MERCI PERICOLOSE | STRADE EXTRAURBANE E TANGENZIALI COMUNI | RIBALTAMENTI | 1 |
| BENZINA | INCIDENTE STRADALE CON MEZZO TRASPORTANTE MERCI PERICOLOSE | STRADE E/O PIAZZE CITTADINE | ALTRI INCIDENTI E RIBALT. STRADALI | 1 |
| BENZINA | INCIDENTE STRADALE GENERICO | STRADE EXTRAURBANE E TANGENZIALI COMUNI | ALTRI INCIDENTI E RIBALT. STRADALI | 1 |
| BENZINA | INCIDENTE STRADALE GENERICO | STRADE EXTRAURBANE E TANGENZIALI COMUNI | SCONTRI | 1 |
| BENZINA | INCIDENTE STRADALE GENERICO | STRADE E/O PIAZZE CITTADINE | SCONTRI | 1 |
| BENZINA | RIBALTAMENTO DI MEZZO TRASPORTANTE MERCI PERICOLOSE | STRADE EXTRAURBANE E TANGENZIALI COMUNI | ALTRI INCIDENTI E RIBALT. STRADALI | 1 |
| GAS DI PETROLIO LIQUEFATTO (GPL) | INCIDENTE STRADALE CON MEZZO TRASPORTANTE MERCI PERICOLOSE | STRADE EXTRAURBANE E TANGENZIALI COMUNI | SCONTRI | 3 |
| GAS DI PETROLIO LIQUEFATTO (GPL) | INCIDENTE STRADALE GENERICO | STRADE EXTRAURBANE E TANGENZIALI COMUNI | SCONTRI | 6 |
| GAS DI PETROLIO LIQUEFATTO (GPL) | RIBALTAMENTO DI MEZZO TRASPORTANTE MERCI PERICOLOSE | STRADE EXTRAURBANE E TANGENZIALI COMUNI | RIBALTAMENTI | 1 |
| GAS METANO | INCIDENTE STRADALE GENERICO | STRADE E/O PIAZZE CITTADINE | ALTRI INCIDENTI E RIBALT. STRADALI | 2 |
| GAS METANO | INCIDENTE STRADALE GENERICO | STRADE E/O PIAZZE CITTADINE | SCONTRI | 3 |
| GAS METANO | INCIDENTE STRADALE GENERICO | STRADE EXTRAURBANE E TANGENZIALI COMUNI | RIBALTAMENTI | 1 |
| GASOLIO | INCIDENTE STRADALE CON MEZZO TRASPORTANTE MERCI PERICOLOSE | STRADE EXTRAURBANE E TANGENZIALI COMUNI | RIBALTAMENTI | 1 |

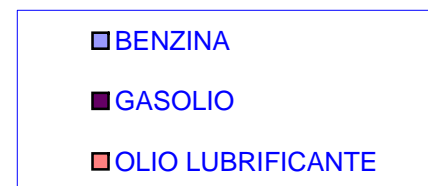
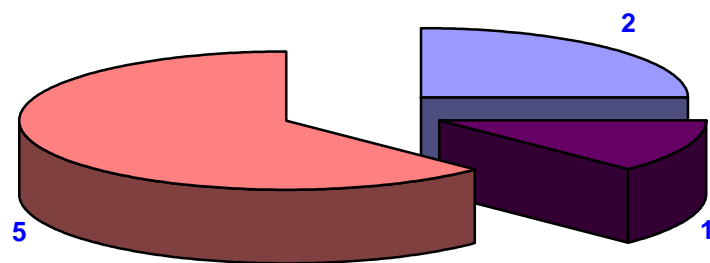
| DETTAGLIO SOSTANZA | DETTAGLIO TIPOLOGIA | DETTAGLIO LUOGO | DETTAGLIO CAUSA | INTERVENTI |
|--------------------|--|---|------------------------------------|------------|
| GASOLIO | INCIDENTE STRADALE GENERICO | STRADE EXTRAURBANE E TANGENZIALI COMUNI | SCONTRI | 1 |
| GASOLIO | INCIDENTE STRADALE GENERICO | STRADE E/O PIAZZE CITTADINE | ALTRI INCIDENTI E RIBALT. STRADALI | 1 |
| GASOLIO | INCIDENTE STRADALE GENERICO | STRADE E/O PIAZZE CITTADINE | SCONTRI | 2 |
| OLIO COMBUSTIBILE | INCIDENTE STRADALE GENERICO | STRADE EXTRAURBANE E TANGENZIALI COMUNI | SCONTRI | 1 |
| OLIO LUBRIFICANTE | INCIDENTE STRADALE GENERICO | STRADE EXTRAURBANE E TANGENZIALI COMUNI | SCONTRI | 2 |
| OLIO LUBRIFICANTE | INCIDENTE STRADALE GENERICO | STRADE E/O PIAZZE CITTADINE | SCONTRI | 4 |
| OLIO LUBRIFICANTE | INCIDENTE STRADALE GENERICO | STRADE EXTRAURBANE E TANGENZIALI COMUNI | ALTRI INCIDENTI E RIBALT. STRADALI | 1 |
| PEROSSIDI | INCIDENTE STRADALE CON MEZZO TRASPORTANTE MERCI PERICOLOSE | STRADE EXTRAURBANE E TANGENZIALI COMUNI | SCONTRI | 2 |
| RESINE | INCIDENTE STRADALE GENERICO | STRADE EXTRAURBANE E TANGENZIALI COMUNI | RIBALTAMENTI | 1 |
| SOLVENTI | RIMOZIONE OSTACOLI NON DOVUTI AL TRAFFICO | STRADE EXTRAURBANE E TANGENZIALI COMUNI | ALTRI INCIDENTI E RIBALT. STRADALI | 1 |



- ALCOL IN GENERE
- ALTRE SOSTANZE CHIMICHE
- ALTRE SOSTANZE INFIAM. E COMB. GASSOSI E/O SOLIDI
- BENZINA
- GAS DI PETROLIO LIQUEFATTO (GPL)
- GAS METANO
- GASOLIO
- OLIO COMBUSTIBILE
- OLIO LUBRIFICANTE
- PEROSSIDI
- RESINE
- SOLVENTI

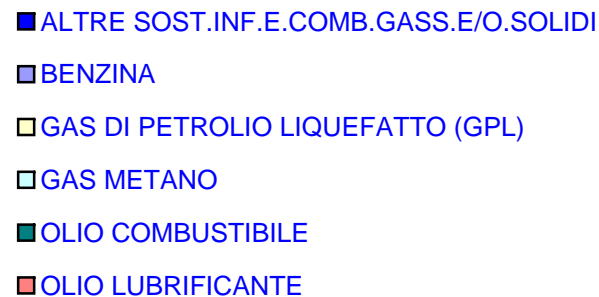
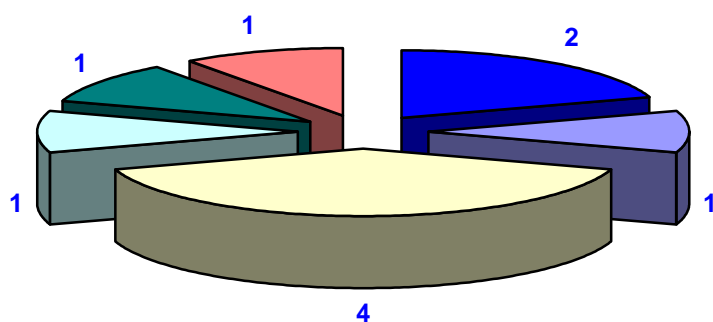
Friuli Venezia Giulia Anno 2006

| DETTAGLIO SOSTANZA | DETTAGLIO TIPOLOGIA | DETTAGLIO LUOGO | DETTAGLIO CAUSA | INTERVENTI |
|----------------------------------|--|---|------------------------------------|------------|
| BENZINA | INCIDENTE STRADALE GENERICO | STRADE E/O PIAZZE CITTADINE | SCONTRI | 2 |
| GASOLIO | INCIDENTE STRADALE GENERICO | STRADE E/O PIAZZE CITTADINE | SCONTRI | 1 |
| OLIO LUBRIFICANTE | INCIDENTE STRADALE GENERICO | STRADE E/O PIAZZE CITTADINE | SCONTRI | 2 |
| OLIO LUBRIFICANTE | INCIDENTE STRADALE GENERICO | STRADE E/O PIAZZE CITTADINE | ALTRI INCIDENTI E RIBALT. STRADALI | 1 |
| OLIO LUBRIFICANTE | INCIDENTE STRADALE GENERICO | STRADE EXTRAURBANE E TANGENZIALI COMUNI | SCONTRI | 2 |
| GAS DI PETROLIO LIQUEFATTO (GPL) | RIBALTAMENTO DI MEZZO TRASPORTANTE MERCÌ PERICOLOSE | | | |



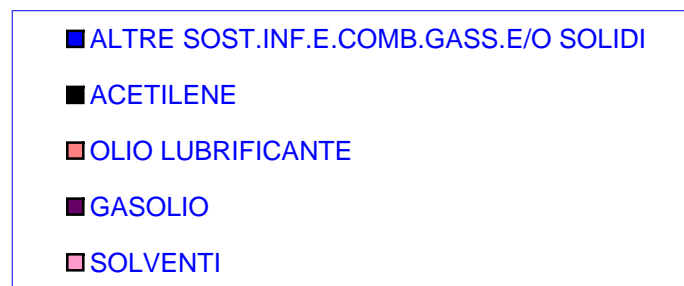
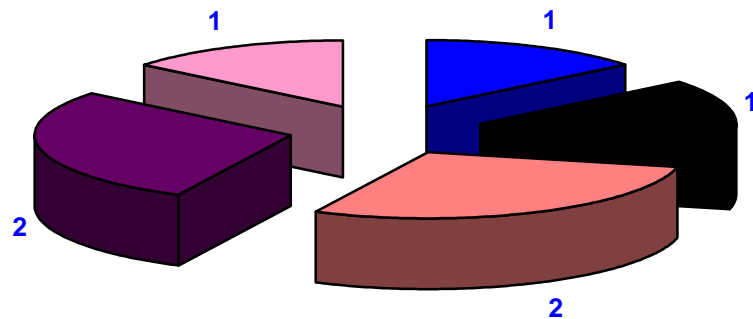
Lazio Anno 2006

| DETTAGLIO SOSTANZA | DETTAGLIO TIPOLOGIA | DETTAGLIO LUOGO | DETTAGLIO CAUSA | INTERVENTI |
|--|--|---|------------------------------------|------------|
| ALTRE SOST. INF.E COMB. GASS. E SOLIDI | INCIDENTE STRADALE GENERICO | STRADE E/O PIAZZE CITTADINE | SCONTRI | 1 |
| ALTRE SOST. INF.E COMB. GASS. E SOLIDI | RIBALTAMENTO DI MEZZO TRASPORTANTE MERCI PERICOLOSE | STRADE EXTRAURBANE E TANGENZIALI COMUNI | RIBALTAMENTI | 1 |
| BENZINA | INCIDENTE STRADALE CON MEZZO TRASPORTANTE MERCI PERICOLOSE | STRADE EXTRAURBANE E TANGENZIALI COMUNI | ALTRI INCIDENTI E RIBALT. STRADALI | 1 |
| GAS DI PETROLIO LIQUEFATTO (GPL) | INCIDENTE STRADALE GENERICO | STRADE E/O PIAZZE CITTADINE | ALTRI INCIDENTI E RIBALT. STRADALI | 2 |
| GAS DI PETROLIO LIQUEFATTO (GPL) | RIBALTAMENTO DI MEZZO TRASPORTANTE MERCI PERICOLOSE | STRADE EXTRAURBANE E TANGENZIALI COMUNI | ALTRI INCIDENTI E RIBALT. STRADALI | 1 |
| GAS DI PETROLIO LIQUEFATTO (GPL) | RIBALTAMENTO DI MEZZO TRASPORTANTE MERCI PERICOLOSE | STRADE E/O PIAZZE CITTADINE | RIBALTAMENTI | 1 |
| GAS METANO | INCIDENTE STRADALE GENERICO | STRADE E/O PIAZZE CITTADINE | SCONTRI | 1 |
| OLIO COMBUSTIBILE | RIBALTAMENTO DI MEZZO TRASPORTANTE MERCI PERICOLOSE | STRADE EXTRAURBANE E TANGENZIALI COMUNI | RIBALTAMENTI | 1 |
| OLIO LUBRIFICANTE | INCIDENTE STRADALE GENERICO | ALTRA ZONA DI SOSTA E TRAFFICO | SCONTRI | 1 |



Liguria Anno 2006

| DETTAGLIO SOSTANZA | DETTAGLIO TIPOLOGIA | DETTAGLIO LUOGO | DETTAGLIO CAUSA | INTERVENTI |
|--|--|---|---|------------|
| ACETILENE | RIMOZIONE OSTACOLI NON DOVUTI AL TRAFFICO | STRADE E/O PIAZZE CITTADINE | OSTACOLI AL TRAFFICO DI MATERIALI IN GENERE | 1 |
| ALTRE SOST. INF.E COMB. GASS. E SOLIDI | RIBALTAMENTO DI MEZZO TRASPORTANTE MERCI PERICOLOSE | STRADE EXTRAURBANE E TANGENZIALI COMUNI | RIBALTAMENTI | 1 |
| GASOLIO | INCIDENTE STRADALE CON MEZZO TRASPORTANTE MERCI PERICOLOSE | STRADE EXTRAURBANE E TANGENZIALI COMUNI | SCONTRI | 1 |
| GASOLIO | RIBALTAMENTO DI MEZZO TRASPORTANTE MERCI PERICOLOSE | STRADE EXTRAURBANE E TANGENZIALI COMUNI | RIBALTAMENTI | 1 |
| OLIO LUBRIFICANTE | INCIDENTE STRADALE GENERICO | STRADE EXTRAURBANE E TANGENZIALI COMUNI | SCONTRI | 2 |
| SOLVENTI | RIBALTAMENTO DI MEZZO TRASPORTANTE MERCI PERICOLOSE | STRADE EXTRAURBANE E TANGENZIALI COMUNI | RIBALTAMENTI | 1 |

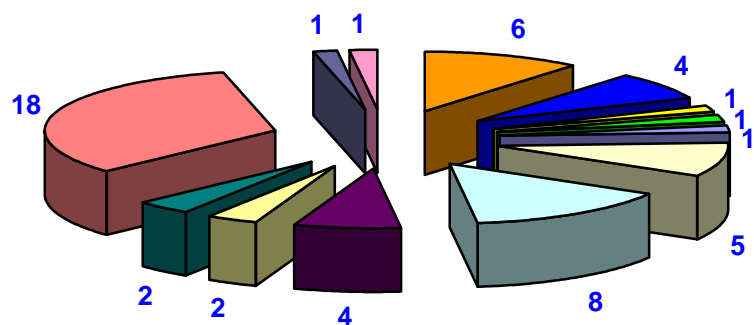


Lombardia Anno 2006

| DETTAGLIO SOSTANZA | DETTAGLIO TIPOLOGIA | DETTAGLIO LUOGO | DETTAGLIO CAUSA | INTERVENTI |
|--|--|---|------------------------------------|------------|
| ALTRE SOST. INF.E COMB. GASS. E SOLIDI | INCIDENTE STRADALE CON MEZZO TRASPORTANTE MERCI PERICOLOSE | STRADE EXTRAURBANE E TANGENZIALI COMUNI | RIBALTAMENTI | 1 |
| ALTRE SOST. INF.E COMB. GASS. E SOLIDI | RIBALTAMENTO DI MEZZO TRASPORTANTE MERCI PERICOLOSE | STRADE EXTRAURBANE E TANGENZIALI COMUNI | RIBALTAMENTI | 3 |
| ALTRE SOSTANZE CHIMICHE | INCIDENTE STRADALE CON MEZZO TRASPORTANTE MERCI PERICOLOSE | STRADE EXTRAURBANE E TANGENZIALI COMUNI | RIBALTAMENTI | 2 |
| ALTRE SOSTANZE CHIMICHE | INCIDENTE STRADALE CON MEZZO TRASPORTANTE MERCI PERICOLOSE | STRADE EXTRAURBANE E TANGENZIALI COMUNI | SCONTRI | 1 |
| ALTRE SOSTANZE CHIMICHE | INCIDENTE STRADALE CON MEZZO TRASPORTANTE MERCI PERICOLOSE | STRADE EXTRAURBANE E TANGENZIALI COMUNI | ALTRI INCIDENTI E RIBALT. STRADALI | 2 |
| ALTRE SOSTANZE CHIMICHE | RIBALTAMENTO DI MEZZO TRASPORTANTE MERCI PERICOLOSE | STRADE EXTRAURBANE E TANGENZIALI COMUNI | RIBALTAMENTI | 1 |
| ALTRI INFIAMMABILI GASSOSI | INCIDENTE STRADALE CON MEZZO TRASPORTANTE MERCI PERICOLOSE | STRADE EXTRAURBANE E TANGENZIALI COMUNI | ALTRI INCIDENTI E RIBALT. STRADALI | 1 |
| ALTRI LIQUIDI INFIAMMABILI | RIBALTAMENTO DI MEZZO TRASPORTANTE MERCI PERICOLOSE | STRADE E/O PIAZZE CITTADINE | RIBALTAMENTI | 1 |
| BENZINA | INCIDENTE STRADALE CON MEZZO TRASPORTANTE MERCI PERICOLOSE | STRADE EXTRAURBANE E TANGENZIALI COMUNI | ALTRI INCIDENTI E RIBALT. STRADALI | 1 |
| GAS DI PETROLIO LIQUEFATTO (GPL) | INCIDENTE STRADALE CON MEZZO TRASPORTANTE MERCI PERICOLOSE | PONTI E VIADOTTI | RIBALTAMENTI | 1 |
| GAS DI PETROLIO LIQUEFATTO (GPL) | INCIDENTE STRADALE CON MEZZO TRASPORTANTE MERCI PERICOLOSE | STRADE EXTRAURBANE E TANGENZIALI COMUNI | SCONTRI | 1 |
| GAS DI PETROLIO LIQUEFATTO (GPL) | INCIDENTE STRADALE CON MEZZO TRASPORTANTE MERCI PERICOLOSE | STRADE EXTRAURBANE E TANGENZIALI COMUNI | ALTRI INCIDENTI E RIBALT. STRADALI | 1 |
| GAS DI PETROLIO LIQUEFATTO (GPL) | INCIDENTE STRADALE GENERICO | STRADE EXTRAURBANE E TANGENZIALI COMUNI | RIBALTAMENTI | 1 |
| GAS DI PETROLIO LIQUEFATTO (GPL) | RIBALTAMENTO DI MEZZO TRASPORTANTE MERCI PERICOLOSE | SEDI FERROVIARIE | RIBALTAMENTI | 1 |

| DETTAGLIO SOSTANZA | DETTAGLIO TIPOLOGIA | DETTAGLIO LUOGO | DETTAGLIO CAUSA | INTERVENTI |
|--------------------|---|---|------------------------------------|------------|
| GAS METANO | INCIDENTE STRADALE GENERICO | STRADE E/O PIAZZE CITTADINE | ALTRI INCIDENTI E RIBALT. STRADALI | 1 |
| GAS METANO | INCIDENTE STRADALE GENERICO | STRADE E/O PIAZZE CITTADINE | SCONTRI | 6 |
| GAS METANO | INCIDENTE STRADALE GENERICO | STRADE EXTRAURBANE E TANGENZIALI COMUNI | SCONTRI | 1 |
| GASOLIO | INCIDENTE STRADALE GENERICO | STRADE E/O PIAZZE CITTADINE | RIBALTAMENTI | 1 |
| GASOLIO | INCIDENTE STRADALE GENERICO | STRADE E/O PIAZZE CITTADINE | SCONTRI | 1 |
| GASOLIO | INCIDENTE STRADALE GENERICO | STRADE EXTRAURBANE E TANGENZIALI COMUNI | SCONTRI | 2 |
| KEROSENE | RIBALTAMENTO DI MEZZO TRASPORTANTE MERCI PERICOLOSE | ZONE AEROPORTUALI | RIBALTAMENTI | 1 |
| KEROSENE | RIBALTAMENTO DI MEZZO TRASPORTANTE MERCI PERICOLOSE | ZONE AEROPORTUALI | ALTRI INCIDENTI E RIBALT. STRADALI | 1 |
| OLIO COMBUSTIBILE | INCIDENTE STRADALE GENERICO | STRADE E/O PIAZZE CITTADINE | ALTRI INCIDENTI E RIBALT. STRADALI | 1 |
| OLIO COMBUSTIBILE | RIBALTAMENTO DI MEZZO TRASPORTANTE MERCI PERICOLOSE | STRADE EXTRAURBANE E TANGENZIALI COMUNI | RIBALTAMENTI | 1 |
| OLIO LUBRIFICANTE | INCIDENTE STRADALE GENERICO | STRADE E/O PIAZZE CITTADINE | SCONTRI | 5 |
| OLIO LUBRIFICANTE | INCIDENTE STRADALE GENERICO | STRADE E/O PIAZZE CITTADINE | ALTRI INCIDENTI E RIBALT. STRADALI | 1 |
| OLIO LUBRIFICANTE | INCIDENTE STRADALE GENERICO | STRADE E/O PIAZZE CITTADINE | RIBALTAMENTI | 1 |
| OLIO LUBRIFICANTE | INCIDENTE STRADALE GENERICO | STRADE EXTRAURBANE E TANGENZIALI COMUNI | SCONTRI | 8 |
| OLIO LUBRIFICANTE | INCIDENTE STRADALE GENERICO | STRADE EXTRAURBANE E TANGENZIALI COMUNI | RIBALTAMENTI | 1 |
| OLIO LUBRIFICANTE | INCIDENTE STRADALE GENERICO | STRADE EXTRAURBANE E TANGENZIALI COMUNI | ALTRI INCIDENTI E RIBALT. STRADALI | 1 |

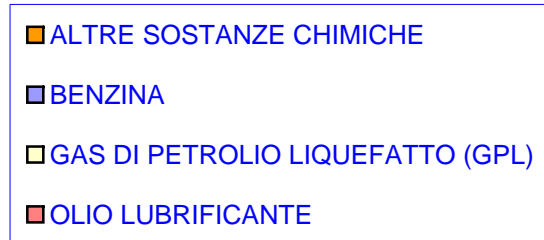
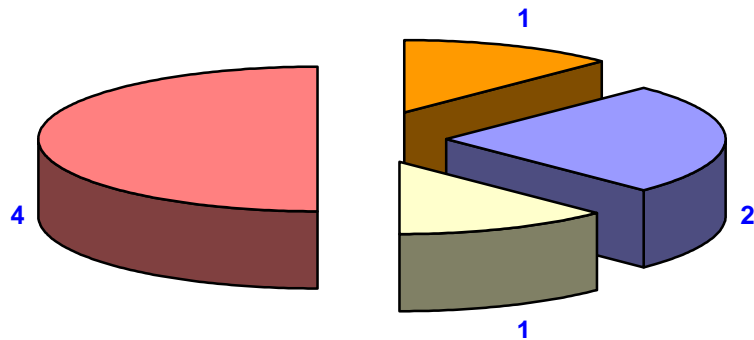
| DETTAGLIO SOSTANZA | DETTAGLIO TIPOLOGIA | DETTAGLIO LUOGO | DETTAGLIO CAUSA | INTERVENTI |
|--------------------|--|---|-----------------|------------|
| OLIO LUBRIFICANTE | RIBALTAMENTO DI MEZZO TRASPORTANTE MERCİ PERICOLOSE | STRADE E/O PIAZZE CITTADINE | RIBALTAMENTI | 1 |
| PEROSSIDI | RIBALTAMENTO DI MEZZO TRASPORTANTE MERCİ PERICOLOSE | STRADE EXTRAURBANE E TANGENZIALI COMUNI | RIBALTAMENTI | 1 |
| SOLVENTI | RIBALTAMENTO DI MEZZO TRASPORTANTE MERCİ PERICOLOSE | STRADE EXTRAURBANE E TANGENZIALI COMUNI | RIBALTAMENTI | 1 |



- ALTRE SOSTANZE CHIMICHE
- ALTRE SOSTANZE INFIAMMABILI E COMBUSTIBILI GASSOSI E/O SOLIDI
- ALTRI INFIAMMABILI GASSOSI
- ALTRI LIQUIDI INFIAMMABILI
- BENZINA
- GAS DI PETROLIO LIQUEFATTO (GPL)
- GAS METANO
- GASOLIO
- KEROSENE
- OLIO COMBUSTIBILE
- OLIO LUBRIFICANTE
- PEROSSIDI
- SOLVENTI

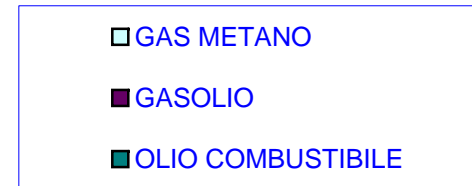
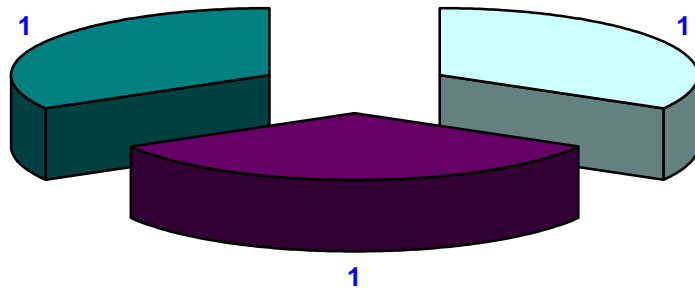
Marche Anno 2006

| DETTAGLIO SOSTANZA | DETTAGLIO TIPOLOGIA | DETTAGLIO LUOGO | DETTAGLIO CAUSA | INTERVENTI |
|----------------------------------|-----------------------------|---|------------------------------------|------------|
| ALTRE SOSTANZE CHIMICHE | INCIDENTE STRADALE GENERICO | STRADE E/O PIAZZE CITTADINE | SCONTRI | 1 |
| BENZINA | INCIDENTE STRADALE GENERICO | STRADE EXTRAURBANE E TANGENZIALI COMUNI | ALTRI INCIDENTI E RIBALT. STRADALI | 1 |
| BENZINA | INCIDENTE STRADALE GENERICO | STRADE EXTRAURBANE E TANGENZIALI COMUNI | RIBALTAMENTI | 1 |
| GAS DI PETROLIO LIQUEFATTO (GPL) | INCIDENTE STRADALE GENERICO | STRADE EXTRAURBANE E TANGENZIALI COMUNI | SCONTRI | 1 |
| OLIO LUBRIFICANTE | INCIDENTE STRADALE GENERICO | STRADE EXTRAURBANE E TANGENZIALI COMUNI | SCONTRI | 2 |
| OLIO LUBRIFICANTE | INCIDENTE STRADALE GENERICO | STRADE EXTRAURBANE E TANGENZIALI COMUNI | ALTRI INCIDENTI E RIBALT. STRADALI | 1 |
| OLIO LUBRIFICANTE | INCIDENTE STRADALE GENERICO | ZONE PORTUALI | SCONTRI | 1 |



Molise Anno 2006

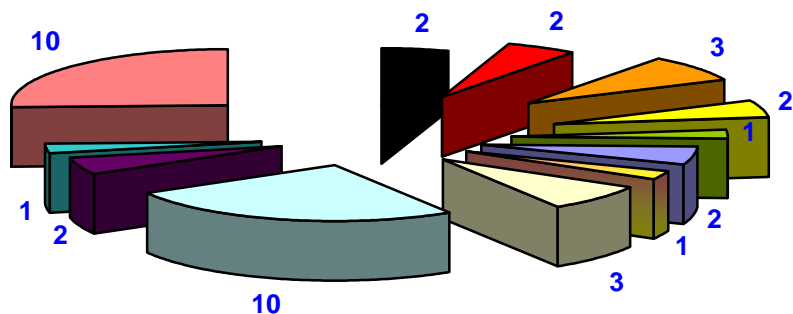
| DETTAGLIO SOSTANZA | DETTAGLIO TIPOLOGIA | DETTAGLIO LUOGO | DETTAGLIO CAUSA | INTERVENTI |
|--------------------|-----------------------------|---|------------------------------------|------------|
| GAS METANO | INCIDENTE STRADALE GENERICO | STRADE E/O PIAZZE CITTADINE | ALTRI INCIDENTI E RIBALT. STRADALI | 1 |
| GASOLIO | INCIDENTE STRADALE GENERICO | STRADE E/O PIAZZE CITTADINE | SCONTRI | 1 |
| OLIO COMBUSTIBILE | INCIDENTE STRADALE GENERICO | STRADE EXTRAURBANE E TANGENZIALI COMUNI | RIBALTAMENTI | 1 |



Piemonte Anno 2006

| DETTAGLIO SOSTANZA | DETTAGLIO TIPOLOGIA | DETTAGLIO LUOGO | DETTAGLIO CAUSA | INTERVENTI |
|----------------------------------|--|---|------------------------------------|------------|
| ACETILENE | INCIDENTE STRADALE GENERICO | STRADE E/O PIAZZE CITTADINE | RIBALTAMENTI | 1 |
| ACETILENE | INCIDENTE STRADALE GENERICO | STRADE EXTRAURBANE E TANGENZIALI COMUNI | SCONTRI | 1 |
| ACIDI | INCIDENTE STRADALE CON MEZZO TRASPORTANTE MERCI PERICOLOSE | STRADE E/O PIAZZE CITTADINE | ALTRI INCIDENTI E RIBALT. STRADALI | 1 |
| ACIDI | RIBALTAMENTO DI MEZZO TRASPORTANTE MERCI PERICOLOSE | STRADE EXTRAURBANE E TANGENZIALI COMUNI | RIBALTAMENTI | 1 |
| ALTRE SOSTANZE CHIMICHE | INCIDENTE STRADALE CON MEZZO TRASPORTANTE MERCI PERICOLOSE | STRADE EXTRAURBANE E TANGENZIALI COMUNI | ALTRI INCIDENTI E RIBALT. STRADALI | 1 |
| ALTRE SOSTANZE CHIMICHE | RIBALTAMENTO DI MEZZO TRASPORTANTE MERCI PERICOLOSE | STRADE EXTRAURBANE E TANGENZIALI COMUNI | ALTRI INCIDENTI E RIBALT. STRADALI | 1 |
| ALTRE SOSTANZE CHIMICHE | RIBALTAMENTO DI MEZZO TRASPORTANTE MERCI PERICOLOSE | STRADE EXTRAURBANE E TANGENZIALI COMUNI | RIBALTAMENTI | 1 |
| ALTRI INFIAMMABILI GASSOSI | INCIDENTE STRADALE CON MEZZO TRASPORTANTE MERCI PERICOLOSE | STRADE EXTRAURBANE E TANGENZIALI COMUNI | SCONTRI | 2 |
| ALTRI LIQUIDI INFIAMMABILI | RIMOZIONE OSTACOLI NON DOVUTI AL TRAFFICO | STRADE EXTRAURBANE E TANGENZIALI COMUNI | SCONTRI | 1 |
| BENZINA | INCIDENTE STRADALE GENERICO | STRADE EXTRAURBANE E TANGENZIALI COMUNI | ALTRI INCIDENTI E RIBALT. STRADALI | 1 |
| BENZINA | INCIDENTE STRADALE GENERICO | STRADE E/O PIAZZE CITTADINE | ALTRI INCIDENTI E RIBALT. STRADALI | 1 |
| ESPLOSIVI IN GENERE | INCIDENTE STRADALE CON MEZZO TRASPORTANTE MERCI PERICOLOSE | STRADE EXTRAURBANE E TANGENZIALI COMUNI | SCONTRI | 1 |
| GAS DI PETROLIO LIQUEFATTO (GPL) | RIBALTAMENTO DI MEZZO TRASPORTANTE MERCI PERICOLOSE | STRADE EXTRAURBANE E TANGENZIALI COMUNI | RIBALTAMENTI | 2 |
| GAS DI PETROLIO LIQUEFATTO (GPL) | INCIDENTE STRADALE GENERICO | STRADE EXTRAURBANE E TANGENZIALI COMUNI | RIBALTAMENTI | 1 |
| GAS METANO | INCIDENTE STRADALE GENERICO | STRADE EXTRAURBANE E TANGENZIALI COMUNI | ALTRI INCIDENTI E RIBALT. STRADALI | 3 |
| GAS METANO | INCIDENTE STRADALE GENERICO | STRADE E/O PIAZZE CITTADINE | ALTRI INCIDENTI E RIBALT. STRADALI | 1 |

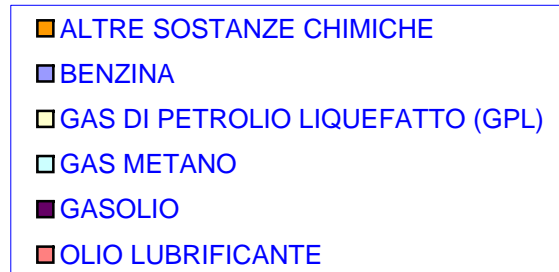
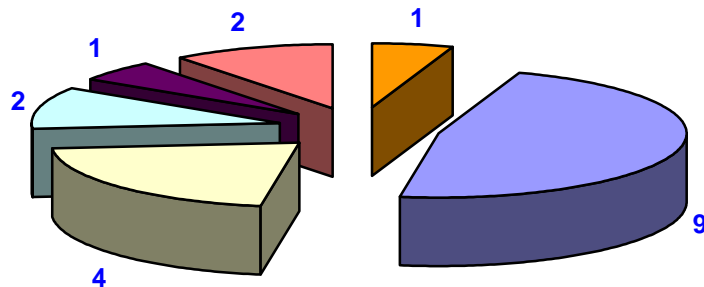
| DETTAGLIO SOSTANZA | DETTAGLIO TIPOLOGIA | DETTAGLIO LUOGO | DETTAGLIO CAUSA | INTERVENTI |
|--------------------|--|---|-----------------------------|------------|
| GAS METANO | INCIDENTE STRADALE GENERICO | STRADE EXTRAURBANE E TANGENZIALI COMUNI | ECESSIVA VELOCITA | 1 |
| GAS METANO | INCIDENTE STRADALE GENERICO | STRADE E/O PIAZZE CITTADINE | ECESSIVA VELOCITA | 1 |
| GAS METANO | INCIDENTE STRADALE GENERICO | STRADE EXTRAURBANE E TANGENZIALI COMUNI | SCONTRI | 3 |
| GAS METANO | INCIDENTE STRADALE GENERICO | STRADE E/O PIAZZE CITTADINE | SCONTRI | 1 |
| GASOLIO | RIBALTAMENTO DI MEZZO TRASPORTANTE MERCI PERICOLOSE | STRADE EXTRAURBANE E TANGENZIALI COMUNI | RIBALTAMENTI | 1 |
| GASOLIO | INCIDENTE STRADALE GENERICO | STRADE E/O PIAZZE CITTADINE | SCONTRI | 1 |
| OLIO COMBUSTIBILE | INCIDENTE STRADALE CON MEZZO TRASPORTANTE MERCI PERICOLOSE | ALTRA ZONA DI SOSTA E TRAFFICO | SCONTRI | 1 |
| OLIO LUBRIFICANTE | INCIDENTE STRADALE GENERICO | STRADE EXTRAURBANE E TANGENZIALI COMUNI | 11 INCIDENTI E RIBALT. STRA | 1 |
| OLIO LUBRIFICANTE | INCIDENTE STRADALE GENERICO | STRADE E/O PIAZZE CITTADINE | 11 INCIDENTI E RIBALT. STRA | 1 |
| OLIO LUBRIFICANTE | INCIDENTE STRADALE GENERICO | STRADE E/O PIAZZE CITTADINE | SCONTRI | 5 |
| OLIO LUBRIFICANTE | INCIDENTE STRADALE GENERICO | STRADE EXTRAURBANE E TANGENZIALI COMUNI | SCONTRI | 3 |



- ACETILENE
- ACIDI
- ALTRE SOSTANZE CHIMICHE
- ALTRI INFIAMMABILI GASSOSI
- ALTRI LIQUIDI INFIAMMABILI
- BENZINA
- ESLOSIVI IN GENERE
- GAS DI PETROLIO LIQUEFATTO (GPL)
- GAS METANO
- GASOLIO
- OLIO COMBUSTIBILE
- OLIO LUBRIFICANTE

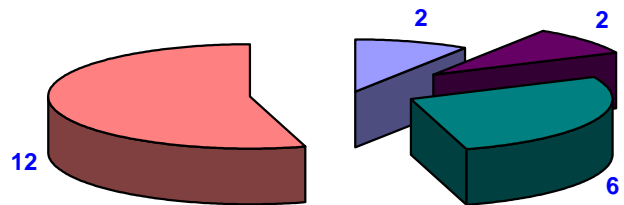
Puglia Anno 2006

| DETTAGLIO SOSTANZA | DETTAGLIO TIPOLOGIA | DETTAGLIO LUOGO | DETTAGLIO CAUSA | INTERVENTI |
|----------------------------------|--|---|------------------------------------|------------|
| ALTRE SOSTANZE CHIMICHE | INCIDENTE STRADALE CON MEZZO TRASPORTANTE MERCI PERICOLOSE | STRADE EXTRAURBANE E TANGENZIALI COMUNI | SCONTRI | 1 |
| BENZINA | INCIDENTE STRADALE CON MEZZO TRASPORTANTE MERCI PERICOLOSE | STRADE EXTRAURBANE E TANGENZIALI COMUNI | ALTRI INCIDENTI E RIBALT. STRADALI | 1 |
| BENZINA | RIBALTAMENTO DI MEZZO TRASPORTANTE MERCI PERICOLOSE | STRADE EXTRAURBANE E TANGENZIALI COMUNI | ALTRI INCIDENTI E RIBALT. STRADALI | 1 |
| BENZINA | INCIDENTE STRADALE CON MEZZO TRASPORTANTE MERCI PERICOLOSE | STRADE EXTRAURBANE E TANGENZIALI COMUNI | RIBALTAMENTI | 1 |
| BENZINA | RIBALTAMENTO DI MEZZO TRASPORTANTE MERCI PERICOLOSE | STRADE EXTRAURBANE E TANGENZIALI COMUNI | RIBALTAMENTI | 2 |
| BENZINA | INCIDENTE STRADALE GENERICO | STRADE E/O PIAZZE CITTADINE | SCONTRI | 4 |
| GAS DI PETROLIO LIQUEFATTO (GPL) | RIBALTAMENTO DI MEZZO TRASPORTANTE MERCI PERICOLOSE | STRADE E/O PIAZZE CITTADINE | RIBALTAMENTI | 1 |
| GAS DI PETROLIO LIQUEFATTO (GPL) | INCIDENTE STRADALE GENERICO | STRADE EXTRAURBANE E TANGENZIALI COMUNI | SCONTRI | 2 |
| GAS DI PETROLIO LIQUEFATTO (GPL) | INCIDENTE STRADALE GENERICO | STRADE E/O PIAZZE CITTADINE | SCONTRI | 1 |
| GAS METANO | INCIDENTE STRADALE GENERICO | STRADE E/O PIAZZE CITTADINE | SCONTRI | 2 |
| GASOLIO | RIBALTAMENTO DI MEZZO TRASPORTANTE MERCI PERICOLOSE | PONTI E VIADOTTI | RIBALTAMENTI | 1 |
| OLIO LUBRIFICANTE | INCIDENTE STRADALE GENERICO | STRADE EXTRAURBANE E TANGENZIALI COMUNI | ALTRI INCIDENTI E RIBALT. STRADALI | 1 |
| OLIO LUBRIFICANTE | RIMOZIONE OSTACOLI NON DOVUTI AL TRAFFICO | STRADE EXTRAURBANE E TANGENZIALI COMUNI | ECESSIVA VELOCITA | 1 |



Sardegna Anno 2006

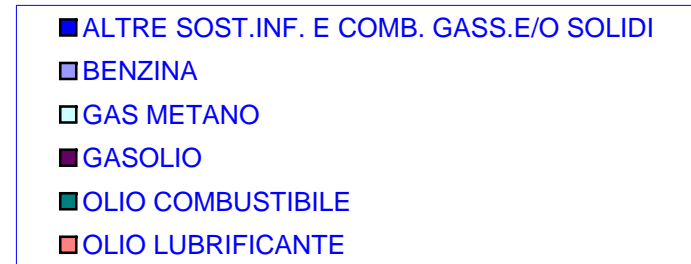
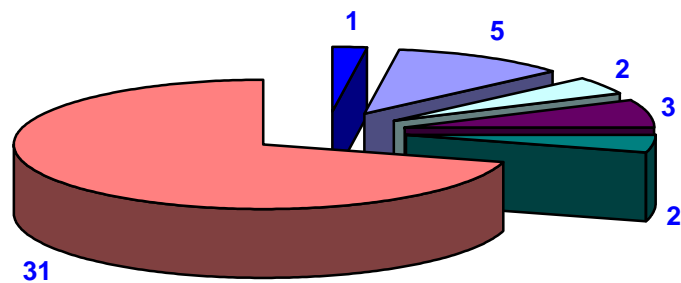
| DETTAGLIO SOSTANZA | DETTAGLIO TIPOLOGIA | DETTAGLIO LUOGO | DETTAGLIO CAUSA | INTERVENTI |
|--------------------|--|---|---|------------|
| BENZINA | INCIDENTE STRADALE GENERICO | STRADE E/O PIAZZE CITTADINE | RIBALTAMENTI | 1 |
| BENZINA | INCIDENTE STRADALE GENERICO | STRADE EXTRAURBANE E TANGENZIALI COMUNI | ECESSIVA VELOCITA | 1 |
| GASOLIO | INCIDENTE STRADALE CON MEZZO TRASPORTANTE MERCI PERICOLOSE | STRADE EXTRAURBANE E TANGENZIALI COMUNI | RIBALTAMENTI | 1 |
| GASOLIO | RIBALTAMENTO DI MEZZO TRASPORTANTE MERCI PERICOLOSE | STRADE EXTRAURBANE E TANGENZIALI COMUNI | RIBALTAMENTI | 1 |
| OLIO COMBUSTIBILE | INCIDENTE STRADALE GENERICO | STRADE EXTRAURBANE E TANGENZIALI COMUNI | ALTRI INCIDENTI E RIBALT. STRADALI | 1 |
| OLIO COMBUSTIBILE | INCIDENTE STRADALE GENERICO | STRADE EXTRAURBANE E TANGENZIALI COMUNI | SCONTRI | 1 |
| OLIO LUBRIFICANTE | INCIDENTE STRADALE GENERICO | STRADE E/O PIAZZE CITTADINE | ALTRI INCIDENTI E RIBALT. STRADALI | 1 |
| OLIO LUBRIFICANTE | INCIDENTE STRADALE GENERICO | STRADE E/O PIAZZE CITTADINE | ECESSIVA VELOCITA | 1 |
| OLIO LUBRIFICANTE | INCIDENTE STRADALE GENERICO | STRADE E/O PIAZZE CITTADINE | SCONTRI | 6 |
| OLIO LUBRIFICANTE | INCIDENTE STRADALE GENERICO | STRADE EXTRAURBANE E TANGENZIALI COMUNI | OSTACOLI AL TRAFFICO DI MATERIALI IN GENERE | 2 |
| OLIO LUBRIFICANTE | INCIDENTE STRADALE GENERICO | STRADE EXTRAURBANE E TANGENZIALI COMUNI | RIBALTAMENTI | 2 |
| OLIO LUBRIFICANTE | INCIDENTE STRADALE GENERICO | STRADE EXTRAURBANE E TANGENZIALI COMUNI | SCONTRI | 4 |



Sicilia Anno 2006

| DETTAGLIO SOSTANZA | DETTAGLIO TIPOLOGIA | DETTAGLIO LUOGO | DETTAGLIO CAUSA | INTERVENTI |
|---|---|---|---------------------------------------|------------|
| ALTRE SOST. INF.E COMB. GASS. E SOLIDI | INCIDENTE STRADALE CON MEZZO TRASPORTANTE MERCI PERICOLOSE | STRADE EXTRAURBANE E TANGENZIALI COMUNI | RIBALTAMENTI | 1 |
| BENZINA | INCIDENTE STRADALE GENERICO | STRADE E/O PIAZZE CITTADINE | ALTRI INCIDENTI E RIBALT. STRADALI | 1 |
| BENZINA | INCIDENTE STRADALE CON MEZZO TRASPORTANTE MERCI PERICOLOSE | STRADE E/O PIAZZE CITTADINE | SCONTRI | 1 |
| BENZINA | INCIDENTE STRADALE GENERICO | STRADE E/O PIAZZE CITTADINE | SCONTRI | 1 |
| BENZINA | INCIDENTE STRADALE CON MEZZO TRASPORTANTE MERCI PERICOLOSE | STRADE EXTRAURBANE E TANGENZIALI COMUNI | RIBALTAMENTI | 1 |
| BENZINA | INCIDENTE STRADALE GENERICO | STRADE EXTRAURBANE E TANGENZIALI COMUNI | SCONTRI | 1 |
| GAS METANO | INCIDENTE STRADALE GENERICO | STRADE E/O PIAZZE CITTADINE | ALTRI INCIDENTI E RIBALT. STRADALI | 1 |
| GAS METANO | INCIDENTE STRADALE GENERICO | STRADE E/O PIAZZE CITTADINE | SCONTRI | 1 |
| GASOLIO | RIBALTAMENTO DI MEZZO TRASPORTANTE MERCI PERICOLOSE | STRADE E/O PIAZZE CITTADINE | RIBALTAMENTI | 1 |
| GASOLIO | INCIDENTE STRADALE CON MEZZO TRASPORTANTE MERCI PERICOLOSE | STRADE EXTRAURBANE E TANGENZIALI COMUNI | SCONTRI | 2 |
| OLIO COMBUSTIBILE | RIMOZIONE OSTACOLI NON DOVUTI AL TRAFFICO | STRADE E/O PIAZZE CITTADINE | SCONTRI | 1 |
| OLIO COMBUSTIBILE | INCIDENTE STRADALE GENERICO | STRADE EXTRAURBANE E TANGENZIALI COMUNI | SCONTRI | 1 |
| OLIO LUBRIFICANTE | INCIDENTE STRADALE GENERICO | STRADE E/O PIAZZE CITTADINE | ALTRI INCIDENTI E RIBALT. STRADALI | 4 |
| OLIO LUBRIFICANTE | RIMOZIONE OSTACOLI NON DOVUTI AL TRAFFICO | STRADE E/O PIAZZE CITTADINE | ALTRI INCIDENTI E RIBALT. STRADALI | 1 |
| OLIO LUBRIFICANTE | INCIDENTE STRADALE GENERICO | STRADE E/O PIAZZE CITTADINE | SCONTRI | 14 |

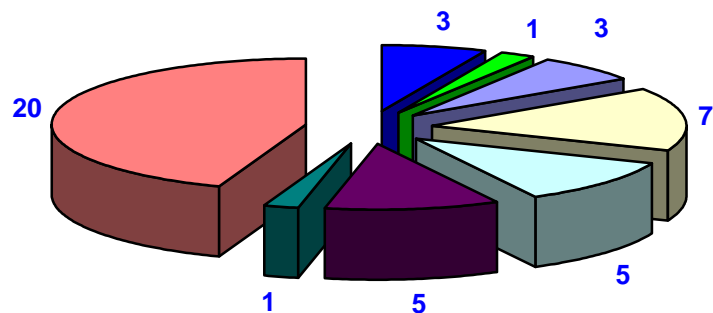
| DETTAGLIO SOSTANZA | DETTAGLIO TIPOLOGIA | DETTAGLIO LUOGO | DETTAGLIO CAUSA | INTERVENTI |
|--------------------|---|---|------------------------------------|------------|
| OLIO LUBRIFICANTE | RIMOZIONE OSTACOLI NON DOVUTI AL TRAFFICO | STRADE E/O PIAZZE CITTADINE | SCONTRI | 1 |
| OLIO LUBRIFICANTE | INCIDENTE STRADALE GENERICO | STRADE EXTRAURBANE E TANGENZIALI COMUNI | ALTRI INCIDENTI E RIBALT. STRADALI | 1 |
| OLIO LUBRIFICANTE | INCIDENTE STRADALE GENERICO | STRADE EXTRAURBANE E TANGENZIALI COMUNI | RIBALTAMENTI | 1 |
| OLIO LUBRIFICANTE | INCIDENTE STRADALE GENERICO | STRADE EXTRAURBANE E TANGENZIALI COMUNI | SCONTRI | 8 |
| OLIO LUBRIFICANTE | RIMOZIONE OSTACOLI NON DOVUTI AL TRAFFICO | STRADE EXTRAURBANE E TANGENZIALI COMUNI | SCONTRI | 1 |



Toscana Anno 2006

| DETTAGLIO SOSTANZA | DETTAGLIO TIPOLOGIA | DETTAGLIO LUOGO | DETTAGLIO CAUSA | INTERVENTI |
|--|--|---|---|------------|
| ALTRE SOST. INF.E COMB. GASS. E SOLIDI | INCIDENTE STRADALE CON MEZZO TRASPORTANTE MERCI PERICOLOSE | ALTRA ZONA DI SOSTA E TRAFFICO | SCONTRI | 1 |
| ALTRE SOST. INF.E COMB. GASS. E SOLIDI | RIBALTAMENTO DI MEZZO TRASPORTANTE MERCI PERICOLOSE | STRADE E/O PIAZZE CITTADINE | RIBALTAMENTI | 1 |
| ALTRE SOST. INF.E COMB. GASS. E SOLIDI | RIBALTAMENTO DI MEZZO TRASPORTANTE MERCI PERICOLOSE | STRADE EXTRAURBANE E TANGENZIALI COMUNI | RIBALTAMENTI | 1 |
| ALTRI LIQUIDI INFIAMMABILI | INCIDENTE STRADALE CON MEZZO TRASPORTANTE MERCI PERICOLOSE | STRADE EXTRAURBANE E TANGENZIALI COMUNI | SCONTRI | 1 |
| BENZINA | INCIDENTE STRADALE GENERICO | STRADE E/O PIAZZE CITTADINE | RIBALTAMENTI | 1 |
| BENZINA | INCIDENTE STRADALE CON MEZZO TRASPORTANTE MERCI PERICOLOSE | STRADE EXTRAURBANE E TANGENZIALI COMUNI | ALTRI INCIDENTI E RIBALT. STRADALI | 1 |
| BENZINA | INCIDENTE STRADALE CON MEZZO TRASPORTANTE MERCI PERICOLOSE | STRADE EXTRAURBANE E TANGENZIALI COMUNI | SCONTRI | 1 |
| GAS DI PETROLIO LIQUEFATTO (GPL) | RIBALTAMENTO DI MEZZO TRASPORTANTE MERCI PERICOLOSE | ALTRA ZONA DI SOSTA E TRAFFICO | ALTRI INCIDENTI E RIBALT. STRADALI | 1 |
| GAS DI PETROLIO LIQUEFATTO (GPL) | RIBALTAMENTO DI MEZZO TRASPORTANTE MERCI PERICOLOSE | PONTI E VIADOTTI | RIBALTAMENTI | 1 |
| GAS DI PETROLIO LIQUEFATTO (GPL) | INCIDENTE STRADALE CON MEZZO TRASPORTANTE MERCI PERICOLOSE | STRADE E/O PIAZZE CITTADINE | ALTRI INCIDENTI E RIBALT. STRADALI | 2 |
| GAS DI PETROLIO LIQUEFATTO (GPL) | RIBALTAMENTO DI MEZZO TRASPORTANTE MERCI PERICOLOSE | STRADE E/O PIAZZE CITTADINE | RIBALTAMENTI | 1 |
| GAS DI PETROLIO LIQUEFATTO (GPL) | RIMOZIONE OSTACOLI NON DOVUTI AL TRAFFICO | STRADE EXTRAURBANE E TANGENZIALI COMUNI | ALTRI INCIDENTI E RIBALT. STRADALI | 1 |
| GAS DI PETROLIO LIQUEFATTO (GPL) | RIBALTAMENTO DI MEZZO TRASPORTANTE MERCI PERICOLOSE | STRADE EXTRAURBANE E TANGENZIALI COMUNI | RIBALTAMENTI | 1 |
| GAS METANO | INCIDENTE STRADALE GENERICO | STRADE E/O PIAZZE CITTADINE | SCONTRI | 3 |
| GAS METANO | INCIDENTE STRADALE GENERICO | STRADE EXTRAURBANE E TANGENZIALI COMUNI | OSTACOLI AL TRAFFICO DI MATERIALI IN GENERE | 1 |
| GAS METANO | INCIDENTE STRADALE GENERICO | STRADE EXTRAURBANE E TANGENZIALI COMUNI | SCONTRI | 1 |
| GASOLIO | INCIDENTE STRADALE CON MEZZO TRASPORTANTE MERCI PERICOLOSE | STRADE E/O PIAZZE CITTADINE | RIBALTAMENTI | 1 |

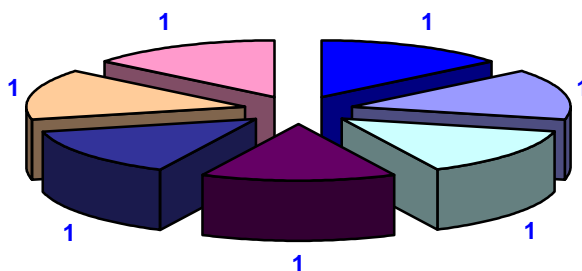
| DETTAGLIO SOSTANZA | DETTAGLIO TIPOLOGIA | DETTAGLIO LUOGO | DETTAGLIO CAUSA | INTERVENTI |
|--------------------|---|---|------------------------------------|------------|
| GASOLIO | INCIDENTE STRADALE GENERICO | STRADE E/O PIAZZE CITTADINE | SCONTRI | 1 |
| GASOLIO | INCIDENTE STRADALE GENERICO | STRADE EXTRAURBANE E TANGENZIALI COMUNI | RIBALTAMENTI | 1 |
| GASOLIO | RIBALTAMENTO DI MEZZO TRASPORTANTE MERCI PERICOLOSE | STRADE EXTRAURBANE E TANGENZIALI COMUNI | RIBALTAMENTI | 1 |
| GASOLIO | INCIDENTE STRADALE GENERICO | STRADE EXTRAURBANE E TANGENZIALI COMUNI | SCONTRI | 1 |
| OLIO COMBUSTIBILE | RIMOZIONE OSTACOLI NON DOVUTI AL TRAFFICO | STRADE EXTRAURBANE E TANGENZIALI COMUNI | ALTRI INCIDENTI E RIBALT. STRADALI | 1 |
| OLIO LUBRIFICANTE | INCIDENTE STRADALE GENERICO | STRADE E/O PIAZZE CITTADINE | ALTRI INCIDENTI E RIBALT. STRADALI | 2 |
| OLIO LUBRIFICANTE | RIMOZIONE OSTACOLI NON DOVUTI AL TRAFFICO | STRADE E/O PIAZZE CITTADINE | ALTRI INCIDENTI E RIBALT. STRADALI | 1 |
| OLIO LUBRIFICANTE | INCIDENTE STRADALE GENERICO | STRADE E/O PIAZZE CITTADINE | SCONTRI | 7 |
| OLIO LUBRIFICANTE | RIMOZIONE OSTACOLI NON DOVUTI AL TRAFFICO | STRADE EXTRAURBANE E TANGENZIALI COMUNI | ALTRI INCIDENTI E RIBALT. STRADALI | 1 |
| OLIO LUBRIFICANTE | INCIDENTE STRADALE GENERICO | STRADE EXTRAURBANE E TANGENZIALI COMUNI | ECESSIVA VELOCITA | 1 |
| OLIO LUBRIFICANTE | INCIDENTE STRADALE GENERICO | STRADE EXTRAURBANE E TANGENZIALI COMUNI | RIBALTAMENTI | 1 |
| OLIO LUBRIFICANTE | INCIDENTE STRADALE GENERICO | STRADE EXTRAURBANE E TANGENZIALI COMUNI | SCONTRI | 7 |



- ALTRE SOSTANZE INFIAMMABILI E COMBUSTIBILI GASSOSI E/O SOLIDI
- ALTRI LIQUIDI INFIAMMABILI
- BENZINA
- GAS DI PETROLIO LIQUEFATTO (GPL)
- GAS METANO
- GASOLIO
- OLIO COMBUSTIBILE
- OLIO LUBRIFICANTE

Umbria Anno 2006

| DETTAGLIO SOSTANZA | DETTAGLIO TIPOLOGIA | DETTAGLIO LUOGO | DETTAGLIO CAUSA | INTERVENTI |
|--|--|---|---|------------|
| ALTRE SOST. INF.E COMB. GASS. E SOLIDI | INCIDENTE STRADALE CON MEZZO TRASPORTANTE MERCI PERICOLOSE | STRADE EXTRAURBANE E TANGENZIALI COMUNI | OSTACOLI AL TRAFFICO DI MATERIALI IN GENERE | 1 |
| BENZINA | INCIDENTE STRADALE GENERICO | STRADE EXTRAURBANE E TANGENZIALI COMUNI | ALTRI INCIDENTI E RIBALT. STRADALI | 1 |
| GAS METANO | INCIDENTE STRADALE GENERICO | STRADE E/O PIAZZE CITTADINE | ALTRI INCIDENTI E RIBALT. STRADALI | 1 |
| GASOLIO | RIBALTAMENTO DI MEZZO TRASPORTANTE MERCI PERICOLOSE | STRADE EXTRAURBANE E TANGENZIALI COMUNI | RIBALTAMENTI | 1 |
| PESTICIDI | INCIDENTE STRADALE CON MEZZO TRASPORTANTE MERCI PERICOLOSE | STRADE EXTRAURBANE E TANGENZIALI COMUNI | RIBALTAMENTI | 1 |
| PIGMENTI PER VERNICI/COLORI | RIBALTAMENTO DI MEZZO TRASPORTANTE MERCI PERICOLOSE | STRADE EXTRAURBANE E TANGENZIALI COMUNI | RIBALTAMENTI | 1 |
| SOLVENTI | INCIDENTE STRADALE CON MEZZO TRASPORTANTE MERCI PERICOLOSE | STRADE EXTRAURBANE E TANGENZIALI COMUNI | RIBALTAMENTI | 1 |



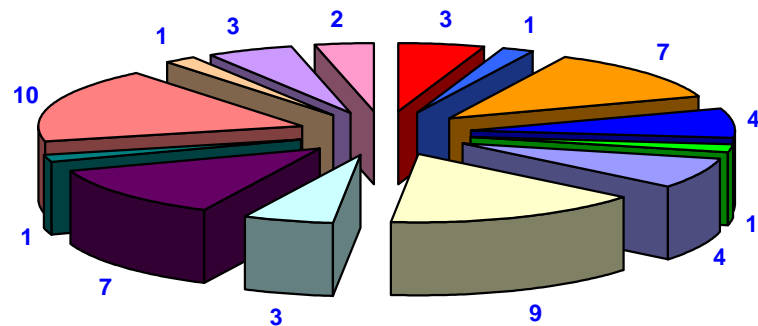
- ALTRE SOST. INF. E COMB. GASS. E/O SOLIDI
- BENZINA
- GAS METANO
- GASOLIO
- PESTICIDI
- PIGMENTI PER VERNICI/COLORI
- SOLVENTI

Veneto Anno 2006

| DETTAGLIO SOSTANZA | DETTAGLIO TIPOLOGIA | DETTAGLIO LUOGO | DETTAGLIO CAUSA | INTERVENTI |
|---|--|---|---------------------------------|------------|
| ACIDI | INCIDENTE STRADALE CON MEZZO TRASPORTANTE MERCI PERICOLOSE | STRADE EXTRAURBANE E TANGENZIALI COMUNI | ALTRO INCIDENTE E RIB. STRADALE | 1 |
| ACIDI | INCIDENTE STRADALE CON MEZZO TRASPORTANTE MERCI PERICOLOSE | STRADE EXTRAURBANE E TANGENZIALI COMUNI | SCONTRI | 1 |
| ACIDI | RIBALTAMENTO DI MEZZO TRASPORTANTE MERCI PERICOLOSE | STRADE EXTRAURBANE E TANGENZIALI COMUNI | RIBALTAMENTI | 1 |
| ALCOOL IN GENERE | INCIDENTE STRADALE CON MEZZO TRASPORTANTE MERCI PERICOLOSE | STRADE EXTRAURBANE E TANGENZIALI COMUNI | SCONTRI | 1 |
| ALTRE SOSTANZE CHIMICHE | INCIDENTE STRADALE CON MEZZO TRASPORTANTE MERCI PERICOLOSE | ALTRA ZONA DI SOSTA E TRAFFICO | RIBALTAMENTI | 1 |
| ALTRE SOSTANZE CHIMICHE | INCIDENTE STRADALE GENERICO | STRADE EXTRAURBANE E TANGENZIALI COMUNI | ALTRO INCIDENTE E RIB. STRADALE | 1 |
| ALTRE SOSTANZE CHIMICHE | RIBALTAMENTO DI MEZZO TRASPORTANTE MERCI PERICOLOSE | STRADE E/O PIAZZE CITTADINE | RIBALTAMENTI | 1 |
| ALTRE SOSTANZE CHIMICHE | RIBALTAMENTO DI MEZZO TRASPORTANTE MERCI PERICOLOSE | STRADE EXTRAURBANE E TANGENZIALI COMUNI | SCONTRI | 1 |
| ALTRE SOSTANZE CHIMICHE | RIBALTAMENTO DI MEZZO TRASPORTANTE MERCI PERICOLOSE | STRADE EXTRAURBANE E TANGENZIALI COMUNI | RIBALTAMENTI | 2 |
| ALTRE SOSTANZE CHIMICHE | RIBALTAMENTO DI MEZZO TRASPORTANTE MERCI PERICOLOSE | ZONE PORTUALI | ALTRO INCIDENTE E RIB. STRADALE | 1 |
| ALTRE SOST. INF. E COMB. GASS. E SOLIDI | INCIDENTE STRADALE CON MEZZO TRASPORTANTE MERCI PERICOLOSE | STRADE EXTRAURBANE E TANGENZIALI COMUNI | SCONTRI | 1 |
| ALTRE SOST. INF. E COMB. GASS. E SOLIDI | INCIDENTE STRADALE GENERICO | STRADE E/O PIAZZE CITTADINE | SCONTRI | 1 |
| ALTRE SOST. INF. E COMB. GASS. E SOLIDI | INCIDENTE STRADALE GENERICO | STRADE E/O PIAZZE CITTADINE | ALTRO INCIDENTE E RIB. STRADALE | 1 |
| ALTRE SOST. INF. E COMB. GASS. E SOLIDI | INCIDENTE STRADALE GENERICO | STRADE EXTRAURBANE E TANGENZIALI COMUNI | SCONTRI | 1 |
| ALTRI LIQUIDI INFIAMMABILI | INCIDENTE STRADALE GENERICO | STRADE E/O PIAZZE CITTADINE | RIBALTAMENTI | 1 |
| BENZINA | INCIDENTE STRADALE CON MEZZO TRASPORTANTE MERCI PERICOLOSE | ALTRA ZONA DI SOSTA E TRAFFICO | ALTRO INCIDENTE E RIB. STRADALE | 1 |
| BENZINA | INCIDENTE STRADALE CON MEZZO TRASPORTANTE MERCI PERICOLOSE | STRADE EXTRAURBANE E TANGENZIALI COMUNI | RIBALTAMENTI | 1 |
| BENZINA | INCIDENTE STRADALE GENERICO | STRADE E/O PIAZZE CITTADINE | SCONTRI | 1 |
| BENZINA | INCIDENTE STRADALE GENERICO | STRADE EXTRAURBANE E TANGENZIALI COMUNI | SCONTRI | 1 |

| DETTAGLIO SOSTANZA | DETTAGLIO TIPOLOGIA | DETTAGLIO LUOGO | DETTAGLIO CAUSA | INTERVENTI |
|----------------------------------|--|---|---|------------|
| GAS DI PETROLIO LIQUEFATTO (GPL) | INCIDENTE STRADALE CON MEZZO TRASPORTANTE MERCI PERICOLOSE | ALTRA ZONA DI SOSTA E TRAFFICO | SCONTRI | 1 |
| GAS DI PETROLIO LIQUEFATTO (GPL) | INCIDENTE STRADALE CON MEZZO TRASPORTANTE MERCI PERICOLOSE | STRADE E/O PIAZZE CITTADINE | RIBALTAMENTI | 2 |
| GAS DI PETROLIO LIQUEFATTO (GPL) | INCIDENTE STRADALE CON MEZZO TRASPORTANTE MERCI PERICOLOSE | STRADE EXTRAURBANE E TANGENZIALI COMUNI | SCONTRI | 2 |
| GAS DI PETROLIO LIQUEFATTO (GPL) | INCIDENTE STRADALE CON MEZZO TRASPORTANTE MERCI PERICOLOSE | STRADE EXTRAURBANE E TANGENZIALI COMUNI | RIBALTAMENTI | 2 |
| GAS DI PETROLIO LIQUEFATTO (GPL) | INCIDENTE STRADALE GENERICO | ZONE DI MONTAGNA | ALTRO INCIDENTE E RIB. STRADALE | 1 |
| GAS DI PETROLIO LIQUEFATTO (GPL) | RIBALTAMENTO DI MEZZO TRASPORTANTE MERCI PERICOLOSE | PONTI E VIADOTTI | RIBALTAMENTI | 1 |
| GAS METANO | INCIDENTE STRADALE GENERICO | CORTILI | ALTRO INCIDENTE E RIB. STRADALE | 1 |
| GAS METANO | INCIDENTE STRADALE GENERICO | STRADE E/O PIAZZE CITTADINE | ALTRO INCIDENTE E RIB. STRADALE | 1 |
| GAS METANO | INCIDENTE STRADALE GENERICO | STRADE EXTRAURBANE E TANGENZIALI COMUNI | ALTRO INCIDENTE E RIB. STRADALE | 1 |
| GASOLIO | INCIDENTE STRADALE GENERICO | ALTRA ZONA DI SOSTA E TRAFFICO | OSTACOLI AL TRAFFICO DI MATERIALI IN GENERE | 1 |
| GASOLIO | INCIDENTE STRADALE GENERICO | ALTRA ZONA DI SOSTA E TRAFFICO | SCONTRI | 1 |
| GASOLIO | INCIDENTE STRADALE GENERICO | STRADE E/O PIAZZE CITTADINE | SCONTRI | 2 |
| GASOLIO | INCIDENTE STRADALE GENERICO | STRADE E/O PIAZZE CITTADINE | ALTRO INCIDENTE E RIB. STRADALE | 1 |
| GASOLIO | INCIDENTE STRADALE GENERICO | STRADE EXTRAURBANE E TANGENZIALI COMUNI | ALTRO INCIDENTE E RIB. STRADALE | 1 |
| GASOLIO | RIBALTAMENTO DI MEZZO TRASPORTANTE MERCI PERICOLOSE | STRADE EXTRAURBANE E TANGENZIALI COMUNI | RIBALTAMENTI | 1 |
| OLIO COMBUSTIBILE | INCIDENTE STRADALE GENERICO | STRADE EXTRAURBANE E TANGENZIALI COMUNI | SCONTRI | 1 |
| OLIO LUBRIFICANTE | INCIDENTE STRADALE GENERICO | STRADE E/O PIAZZE CITTADINE | SCONTRI | 5 |
| OLIO LUBRIFICANTE | INCIDENTE STRADALE GENERICO | STRADE EXTRAURBANE E TANGENZIALI COMUNI | SCONTRI | 3 |
| OLIO LUBRIFICANTE | INCIDENTE STRADALE GENERICO | STRADE EXTRAURBANE E TANGENZIALI COMUNI | ALTRO INCIDENTE E RIB. STRADALE | 1 |
| OLIO LUBRIFICANTE | RIMOZIONE OSTACOLI NON DOVUTI AL TRAFFICO | STRADE E/O PIAZZE CITTADINE | SCONTRI | 1 |

| DETTAGLIO SOSTANZA | DETTAGLIO TIPOLOGIA | DETTAGLIO LUOGO | DETTAGLIO CAUSA | INTERVENTI |
|-----------------------------|--|---|---------------------------------|------------|
| PIGMENTI PER VERNICI/COLORI | INCIDENTE STRADALE GENERICO | STRADE EXTRAURBANE E TANGENZIALI COMUNI | SCONTRI | 1 |
| RESINE | INCIDENTE STRADALE GENERICO | STRADE E/O PIAZZE CITTADINE | ALTRO INCIDENTE E RIB. STRADALE | 1 |
| RESINE | RIBALTAMENTO DI MEZZO TRASPORTANTE MERCI PERICOLOSE | STRADE EXTRAURBANE E TANGENZIALI COMUNI | RIBALTAMENTI | 2 |
| SOLVENTI | INCIDENTE STRADALE CON MEZZO TRASPORTANTE MERCI PERICOLOSE | STRADE EXTRAURBANE E TANGENZIALI COMUNI | RIBALTAMENTI | 1 |
| SOLVENTI | INCIDENTE STRADALE CON MEZZO TRASPORTANTE MERCI PERICOLOSE | STRADE EXTRAURBANE E TANGENZIALI COMUNI | SCONTRI | 1 |



- ACIDI
- ALCOL IN GENERE
- ALTRE SOSTANZE CHIMICHE
- ALTRE SOSTANZE INFIAMMABILI E COMBUSTIBILI GASSOSI E/O SOLIDI
- ALTRI LIQUIDI INFIAMMABILI
- BENZINA
- GAS DI PETROLIO LIQUEFATTO (GPL)
- GAS METANO
- GASOLIO
- OLIO COMBUSTIBILE
- OLIO LUBRIFICANTE
- PIGMENTI DI VERNICE/COLORI
- RESINE
- SOLVENTI

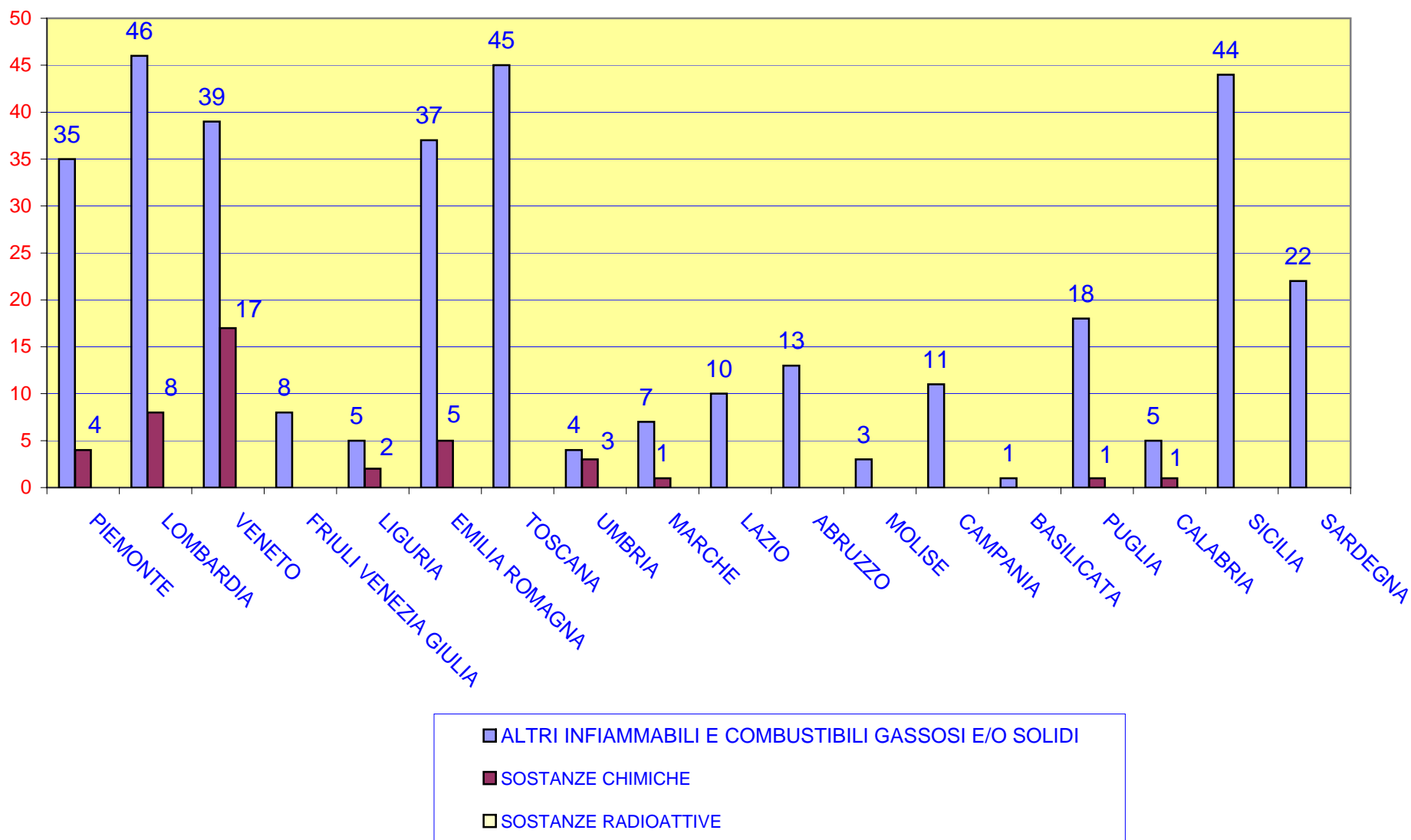
**INCIDENTI STRADALI
COINVOLGENTI SOSTANZE PERICOLOSE
RAGGRUPPATI PER:
SOSTANZE CHIMICHE
SOSTANZE RADIOATTIVE
SOSTANZE INFIAMMABILI
SOSTANZE COMBUSTIBILI GASSOSE
SOSTANZE COMBUSTIBILI SOLIDE**

ANNO 2006

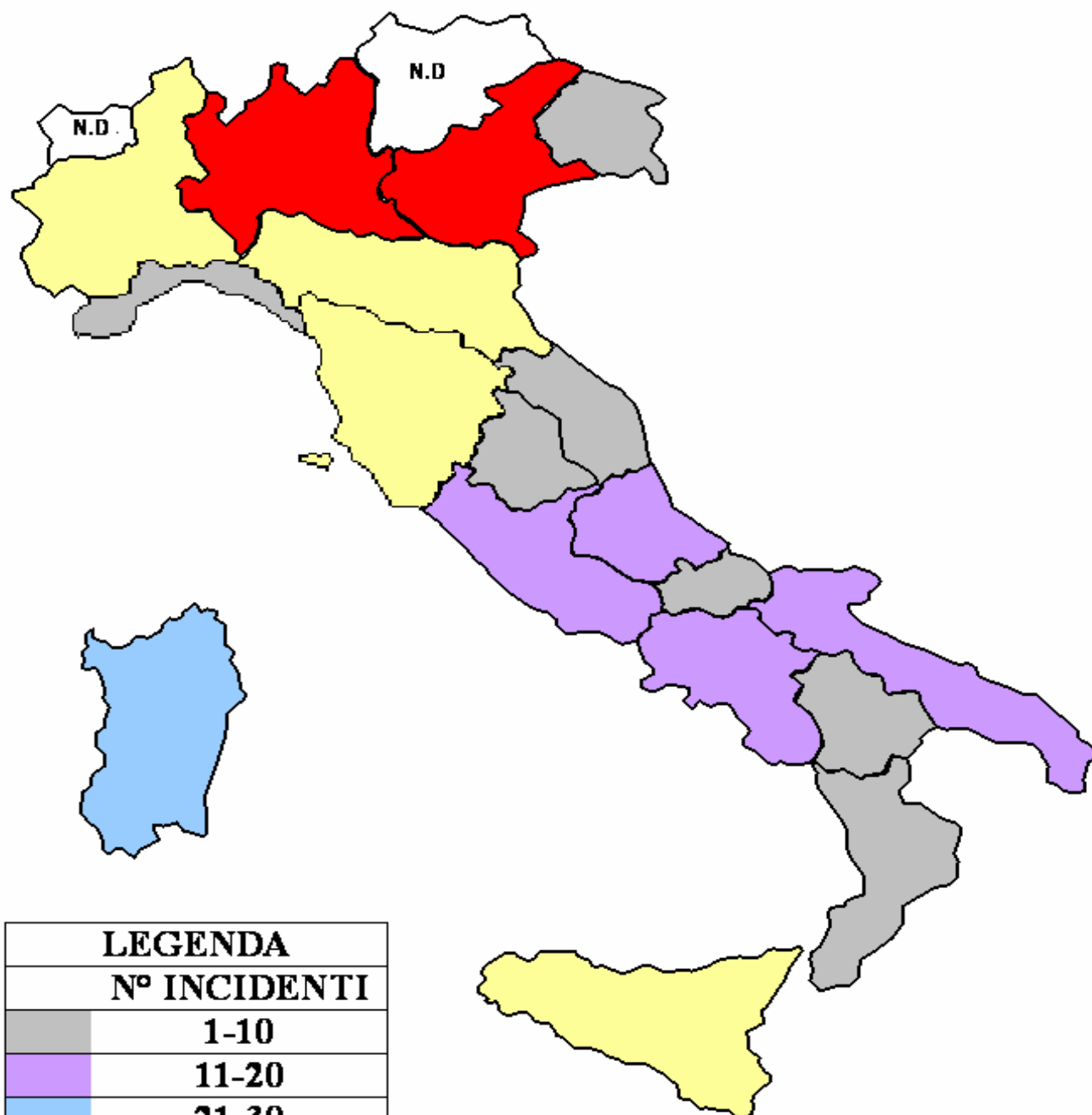
**Incidenti stradali coinvolgenti sostanze pericolose raggruppati per:
sostanze chimiche-sostanze radioattive-altri infiammabili e
combustibili gassosi e/o solidi**

| | <i>ALTRI INFIAMMABILI E COMBUSTIBILI GASSOSI E/O SOLIDI</i> | <i>SOSTANZE CHIMICHE</i> | <i>SOSTANZE RADIOATTIVE</i> | <i>TOTALE PER REGIONE</i> |
|-----------------------|---|------------------------------|---------------------------------|-------------------------------|
| PIEMONTE | 35 | 4 | | 39 |
| LOMBARDIA | 46 | 8 | | 54 |
| VENETO | 39 | 17 | | 56 |
| FRIULI VENEZIA GIULIA | 8 | | | 8 |
| LIGURIA | 5 | 2 | | 7 |
| EMILIA ROMAGNA | 37 | 5 | | 42 |
| TOSCANA | 45 | | | 45 |
| UMBRIA | 4 | 3 | | 7 |
| MARCHE | 7 | 1 | | 8 |
| LAZIO | 10 | | | 10 |
| ABRUZZO | 13 | | | 13 |
| MOLISE | 3 | | | 3 |
| CAMPANIA | 11 | | | 11 |
| BASILICATA | 1 | | | 1 |
| PUGLIA | 18 | 1 | | 19 |
| CALABRIA | 5 | 1 | | 6 |
| SICILIA | 44 | | | 44 |
| SARDEGNA | 22 | | | 22 |
| TOTALE | 353 | 42 | 0 | 395 |

**Incidenti stradali coinvolgenti sostanze pericolose raggruppati per:
(sostanze chimiche - sostanze radioattive - altri infiammabili e
combustibili gassosi e/o solidi)**



Numero di incidenti stradali coinvolgenti sostanze pericolose ANNO 2006



| LEGENDA | |
|--------------|-------|
| N° INCIDENTI | |
| Grey | 1-10 |
| Purple | 11-20 |
| Blue | 21-30 |
| Light Green | 31-40 |
| Yellow | 41-50 |
| Orange | 51-60 |
| Red | 61-70 |

REPORT DI DETTAGLIO

INCIDENTI STRADALI

COINVOLGENTI SOSTANZE PERICOLOSE

ANNO 2006

Abruzzo Anno 2006

| PROVINCIA | DATA | COMUNE | VIA PIAZZA | SOSTANZA | CAUSA SINISTRO | LUOGO | TIPOLOGIA INTERVENTO |
|-----------|--------|--------------------|---------------------------------------|----------------------------------|---|--------------------|--|
| CHIETI | 14-feb | TOLLO | CONTRADA SANTA LUCIA | GAS METANO | SCONTRI | STRADE CITTADINE | INCIDENTE STRADALE GENERICO |
| CHIETI | 14-apr | FOSSACESIA | AUTOSTRADA A14KM 421 | GAS DI PETROLIO LIQUIFATTO (GPL) | SCONTRI | STRADE EXTRAURBANE | INCIDENTE STRADALE CON MEZZO TRASPORTANTE MERCI PERICOLOSE |
| CHIETI | 8-mag | GUARDIAGRELE | CONTRADA ANELLI | GAS METANO | SCONTRI | STRADE EXTRAURBANE | INCIDENTE STRADALE GENERICO |
| CHIETI | 5-ago | MOZZAGROGNA | S.S. 524 MOZZAGROGNA | GAS DI PETROLIO LIQUIFATTO (GPL) | SCONTRI | STRADE EXTRAURBANE | INCIDENTE STRADALE GENERICO |
| PESCARA | 25-mag | PESCARA | VIA MARCONI ANGOLO VIA TIBULLO | OLIO LUBRIFICANTE | SCONTRI | STRADE CITTADINE | INCIDENTE STRADALE GENERICO |
| PESCARA | 4-lug | COLLECORVINO | STATALE 151 | OLIO LUBRIFICANTE | SCONTRI | STRADE CITTADINE | INCIDENTE STRADALE GENERICO |
| PESCARA | 4-lug | PESCARA | NAZ. ADRIAT.NORD. | OLIO LUBRIFICANTE | ALTRO INCIDENTE E RIBALTAMENTO STRADALE | STRADE CITTADINE | INCIDENTE STRADALE GENERICO |
| PESCARA | 10-ott | PESCARA | VIA COLLE DI MEZZO/STRADA DEL PALAZZO | OLIO LUBRIFICANTE | SCONTRI | STRADE CITTADINE | INCIDENTE STRADALE GENERICO |
| PESCARA | 29-ott | PESCARA | PIAZZA DUCA DEGLI ABRUZZI | OLIO LUBRIFICANTE | SCONTRI | STRADE CITTADINE | INCIDENTE STRADALE GENERICO |
| PESCARA | 30-ott | PESCARA | VIA PEPE - VIA D'AVALOS | OLIO LUBRIFICANTE | SCONTRI | STRADE CITTADINE | INCIDENTE STRADALE GENERICO |
| PESCARA | 23-nov | CITTA' SANT'ANGELO | VIA LUNGOFINO | OLIO LUBRIFICANTE | SCONTRI | STRADE EXTRAURBANE | INCIDENTE STRADALE GENERICO |
| PESCARA | 29-dic | MONTESILVANO | PALMIRO TOGLIATTI | OLIO LUBRIFICANTE | SCONTRI | STRADE CITTADINE | INCIDENTE STRADALE GENERICO |
| TERAMO | 18-ago | TERAMO | S.S. 81 BIVIO SCAPRIANO | GAS DI PETROLIO LIQUIFATTO (GPL) | RIBALTAMENTI | PONTI E VIADOTTI | INCIDENTE STRADALE CON MEZZO TRASPORTANTE MERCI PERICOLOSE |

Basilicata 2006

| PROVINCIA | DATA | COMUNE | VIA PIAZZA | SOSTANZA | CAUSA SINISTRO | LUOGO | TIPOLOGIA INTERVENTO |
|-----------|--------|---------------|---|-------------------------------|---|-----------------------|---|
| POTENZA | 26-ago | GRUMENTO NOVA | S.S. 598 KM 4+400 NEL COMUNE DI GRUMENTO NOVA | ALTRI LIQUIDI INFIAMMABILI | ALTRO INCIDENTE E RIBALTAMENTO STRADALE | STRADE EXTRAURBANE | INCIDENTE STRADALE CON MEZZO TRASPORTANTE MERCI PERICOLOSE |

Calabria 2006

| PROVINCIA | DATA | COMUNE | VIA PIAZZA | SOSTANZA | CAUSA SINISTRO | LUOGO | TIPOLOGIA INTERVENTO |
|-----------------|--------|-----------------------|-------------------------------------|-------------------------|---|--------------------|---|
| CATANZARO | 2-lug | LAMEZIA TERME | VIA DELLE TERME | OLIO LUBRIFICANTE | SCONTRI | STRADE CITTADINE | INCIDENTE STRADALE GENERICO |
| REGGIO CALABRIA | 17-ago | MELITO DI PORTO SALVO | VIA LEMBO | OLIO LUBRIFICANTE | OSTACOLI AL TRAFFICO DI MATERIALI IN GENERE | STRADE CITTADINE | RIMOZIONE OSTACOLI NON DOVUTI AL TRAFFICO |
| REGGIO CALABRIA | 7-nov | REGGIO DI CALABRIA | LUNGOMARE GALLICO | OLIO COMBUSTIBILE | SCONTRI | STRADE CITTADINE | INCIDENTE STRADALE GENERICO |
| VIBO VALENTIA | 5-feb | VIBO VALENTIA | S.S. 182 KM 2 | ALTRE SOSTANZE CHIMICHE | SCONTRI | STRADE EXTRAURBANE | INCIDENTE STRADALE GENERICO |
| VIBO VALENTIA | 4-lug | PIZZO | STRADA PROVINCIALE PIZZO S. ONOFRIO | GASOLIO | RIBALTAMENTI | STRADE EXTRAURBANE | RIBALTAMENTO DI MEZZO TRASPORTANTE MERCI PERICOLOSE |

Campania 2006

| PROVINCIA | DATA | COMUNE | VIA PIAZZA | SOSTANZA | CAUSA SINISTRO | LUOGO | TIPOLOGIA INTERVENTO |
|-----------|--------|----------|----------------------------------|--|---|--------------------------------|---|
| AVELLINO | 12-ago | FLUMERI | S.S. DELLE PUGLIE | GASOLIO | RIBALTAMENTI | STRADE EXTRAURBANE | RIBALTAMENTO DI MEZZO TRASPORTANTE MERCI PERICOLOSE |
| CASERTA | 4-feb | TEANO | STRADA BORGONUOVO TAVERNA ZARONE | GAS DI PETROLIO LIQUIFATTO (GPL) | RIBALTAMENTI | STRADE CITTADINE | RIBALTAMENTO DI MEZZO TRASPORTANTE MERCI PERICOLOSE |
| CASERTA | 1-mag | CELLOLE | S.S. 7 APPIA | OLIO LUBRIFICANTE | SCONTRI | STRADE EXTRAURBANE | INCIDENTE STRADALE GENERICO |
| CASERTA | 18-lug | CASERTA | A1 KM. 729,150 CORSIA SUD | ALTRE SOST. INF.E COMB. GASS. E SOLIDI | RIBALTAMENTI | STRADE EXTRAURBANE | RIBALTAMENTO DI MEZZO TRASPORTANTE MERCI PERICOLOSE |
| CASERTA | 18-lug | CASERTA | AUTOSTRADA A1 KM. 720,15 SUD | ALTRI INFIAMMABILI GASSOSI | ALTRO INCIDENTE E RIBALTAMENTO STRADALE | ALTRA ZONA DI SOSTA E TRAFFICO | RIBALTAMENTO DI MEZZO TRASPORTANTE MERCI PERICOLOSE |
| CASERTA | 30-lug | CASERTA | A1 CORSIA NORD KM.728 | GASOLIO | ALTRO INCIDENTE E RIBALTAMENTO STRADALE | STRADE EXTRAURBANE | INCIDENTE STRADALE GENERICO |
| CASERTA | 8-ago | TEANO | S.S. 608 VIA MONTANA. | OLIO LUBRIFICANTE | SCONTRI | STRADE EXTRAURBANE | INCIDENTE STRADALE GENERICO |
| NAPOLI | 13-set | NOLA | NOLA | OLIO LUBRIFICANTE | SCONTRI | STRADE EXTRAURBANE | INCIDENTE STRADALE GENERICO |
| NAPOLI | 25-ott | AFRAGOLA | USCITA ASSE MEDIANO | GASOLIO | ALTRO INCIDENTE E RIBALTAMENTO STRADALE | STRADE EXTRAURBANE | RIMOZIONE OSTACOLI NON DOVUTI AL TRAFFICO |
| NAPOLI | 30-nov | AFRAGOLA | VIA CIRCUNVALLAZIONE ESTERNA | OLIO LUBRIFICANTE | SCONTRI | STRADE CITTADINE | INCIDENTE STRADALE GENERICO |
| SALERNO | 29-lug | FUTANI | S.P. 447 | GASOLIO | RIBALTAMENTI | STRADE EXTRAURBANE | RIBALTAMENTO DI MEZZO TRASPORTANTE MERCI PERICOLOSE |

Emilia Romagna 2006

| PROVINCIA | DATA | COMUNE | VIA PIAZZA | SOSTANZA | CAUSA SINISTRO | LUOGO | TIPOLOGIA INTERVENTO |
|-----------|--------|-----------------------|--|----------------------------------|---|--------------------|--|
| BOLOGNA | 20-gen | VERGATO | VIA MONTEGRAPPA | BENZINA | ALTRO INCIDENTE E RIBALTAMENTO STRADALE | STRADE CITTADINE | INCIDENTE STRADALE CON MEZZO TRASPORTANTE MERCI PERICOLOSE |
| BOLOGNA | 29-gen | BOLOGNA | VIALE ALCIDE DE GASPERI | GASOLIO | ALTRO INCIDENTE E RIBALTAMENTO STRADALE | STRADE CITTADINE | INCIDENTE STRADALE GENERICO |
| BOLOGNA | 23-feb | BOLOGNA | S.S. 568 VIA PERSICETANA VECCHIA | SOLVENTI | ALTRO INCIDENTE E RIBALTAMENTO STRADALE | STRADE EXTRAURBANE | RIMOZIONE OSTACOLI NON DOVUTI AL TRAFFICO |
| BOLOGNA | 13-mag | BENTIVOGLIO | STAZIONE DI BOLOGNA INTERPORTO | ALTRE SOSTANZE CHIMICHE | ALTRO INCIDENTE E RIBALTAMENTO STRADALE | SEDI FERROVIARIE | INCIDENTE STRADALE CON MEZZO TRASPORTANTE MERCI PERICOLOSE |
| BOLOGNA | 7-giu | CREPELLANO | A 1 DIR. NORD KM 182,300 | GAS DI PETROLIO LIQUIFATTO (GPL) | SCONTRI | STRADE EXTRAURBANE | INCIDENTE STRADALE CON MEZZO TRASPORTANTE MERCI PERICOLOSE |
| BOLOGNA | 7-giu | ZOLA PREDOSA | E35 AUTOSTRADA DEL SOLE | GAS DI PETROLIO LIQUIFATTO (GPL) | SCONTRI | STRADE EXTRAURBANE | INCIDENTE STRADALE GENERICO |
| BOLOGNA | 9-ago | BOLOGNA | Via HENRI BEYLE STENDHAL INCROCIO A. LIPPARINI | GASOLIO | SCONTRI | STRADE EXTRAURBANE | INCIDENTE STRADALE GENERICO |
| BOLOGNA | 1-set | BOLOGNA | A14 AUTOSTRADA ADRIATICA KM. 17 NORD | GAS DI PETROLIO LIQUIFATTO (GPL) | SCONTRI | STRADE EXTRAURBANE | INCIDENTE STRADALE GENERICO |
| BOLOGNA | 12-set | SAN LAZZARO DI SAVENA | A14 | GAS DI PETROLIO LIQUIFATTO (GPL) | SCONTRI | STRADE EXTRAURBANE | INCIDENTE STRADALE CON MEZZO TRASPORTANTE MERCI PERICOLOSE |
| BOLOGNA | 19-set | BUDRIO | VIA RICCARDINA MEZZOLARA | BENZINA | ALTRO INCIDENTE E RIBALTAMENTO STRADALE | STRADE EXTRAURBANE | RIBALTAMENTO DI MEZZO TRASPORTANTE MERCI PERICOLOSE |
| BOLOGNA | 27-set | BOLOGNA | A14 AUTOSTRADA ADRIATICA | PEROSSIDI | SCONTRI | STRADE EXTRAURBANE | INCIDENTE STRADALE CON MEZZO TRASPORTANTE MERCI PERICOLOSE |
| BOLOGNA | 9-nov | BOLOGNA | VIALE TOGLIATTI ANGOLO VIALE SALVEMINI | OLIO LUBRIFICANTE | SCONTRI | STRADE CITTADINE | INCIDENTE STRADALE GENERICO |

| PROVINCIA | DATA | COMUNE | VIA PIAZZA | SOSTANZA | CAUSA SINISTRO | LUOGO | TIPOLOGIA INTERVENTO |
|-----------|--------|-------------------|--------------------------------|----------------------------------|---|--------------------|--|
| BOLOGNA | 28-nov | CASTENASO | VIA FRULLO | OLIO COMBUSTIBILE | SCONTRI | STRADE EXTRAURBANE | INCIDENTE STRADALE GENERICO |
| FERRARA | 18-gen | PORTOMAGGIORE | SP. 68 AL KM. 9,200 SANDOLO | OLIO LUBRIFICANTE | SCONTRI | STRADE EXTRAURBANE | INCIDENTE STRADALE GENERICO |
| FERRARA | 7-feb | FERRARA | VIA DELLA PAGLIA | GAS METANO | SCONTRI | STRADE CITTADINE | INCIDENTE STRADALE GENERICO |
| FERRARA | 27-giu | VOGHIERA | SP. 29 | OLIO LUBRIFICANTE | SCONTRI | STRADE EXTRAURBANE | INCIDENTE STRADALE GENERICO |
| FERRARA | 27-set | BOLOGNA | A -14 VICINO USCITA ARCOVEGGIO | PEROSSIDI | SCONTRI | STRADE EXTRAURBANE | INCIDENTE STRADALE CON MEZZO TRASPORTANTE MERCI PERICOLOSE |
| FERRARA | 30-set | CENTO | DEL CURATO | GAS METANO | ALTRO INCIDENTE E RIBALTAMENTO STRADALE | STRADE CITTADINE | INCIDENTE STRADALE GENERICO |
| FERRARA | 3-ott | BASTIGLIA | STRADA STATALE N. 12 | GAS DI PETROLIO LIQUIFATTO (GPL) | RIBALTAMENTI | STRADE EXTRAURBANE | RIBALTAMENTO DI MEZZO TRASPORTANTE MERCI PERICOLOSE |
| FORLI' | 4-mag | SAN MAURO PASCOLI | BELLARIA IN.BELLARIA NUOVA | GAS METANO | SCONTRI | STRADE CITTADINE | INCIDENTE STRADALE GENERICO |
| FORLI' | 30-mag | FORLIMPOPOLI | S.P. 61 VIA PRATI | GAS DI PETROLIO LIQUIFATTO (GPL) | SCONTRI | STRADE EXTRAURBANE | INCIDENTE STRADALE GENERICO |
| FORLI' | 12-giu | DOVADOLA | S.S. 67 KM. 170.300 | OLIO LUBRIFICANTE | SCONTRI | STRADE EXTRAURBANE | INCIDENTE STRADALE GENERICO |
| FORLI' | 8-ago | BAGNO DI ROMAGNA | S.P. 43 | GASOLIO | SCONTRI | STRADE CITTADINE | INCIDENTE STRADALE GENERICO |
| FORLI' | 27-dic | CESENATICO | FIENILI | GAS METANO | SCONTRI | STRADE CITTADINE | INCIDENTE STRADALE GENERICO |
| MODENA | 6-gen | CAMPOSANTO | GALEAZZA | GAS METANO | ALTRO INCIDENTE E RIBALTAMENTO STRADALE | STRADE CITTADINE | INCIDENTE STRADALE GENERICO |

| PROVINCIA | DATA | COMUNE | VIA PIAZZA | SOSTANZA | CAUSA SINISTRO | LUOGO | TIPOLOGIA INTERVENTO |
|---------------|--------|----------------------|---|---|---|--------------------|--|
| MODENA | 7-feb | CREVALCORE | S.S. 568 | ALCOOL IN GENERE | RIBALTAMENTI | STRADE EXTRAURBANE | RIBALTAMENTO DI MEZZO TRASPORTANTE MERCI PERICOLOSE |
| MODENA | 2-nov | PAVULLO NEL FRIGNANO | MICENO | OLIO LUBRIFICANTE | ALTRO INCIDENTE E RIBALTAMENTO STRADALE | STRADE EXTRAURBANE | INCIDENTE STRADALE GENERICO |
| MODENA | 2-nov | PAVULLO NEL FRIGNANO | VERICA | GASOLIO | RIBALTAMENTI | STRADE EXTRAURBANE | INCIDENTE STRADALE CON MEZZO TRASPORTANTE MERCI PERICOLOSE |
| PARMA | 24-feb | BERCETO | STRADA COUNALE DI LOZZOLA - BERCETO INN. S.S. 523 | ALTRE SOST. INF. E COMB. GASS. E SOLIDI | ALTRO INCIDENTE E RIBALTAMENTO STRADALE | ZONE DI MONTAGNA | INCIDENTE STRADALE CON MEZZO TRASPORTANTE MERCI PERICOLOSE |
| PARMA | 10-giu | COLLECCHIO | VIA MONTE COPPE | GAS METANO | RIBALTAMENTI | STRADE EXTRAURBANE | INCIDENTE STRADALE GENERICO |
| PIACENZA | 2-giu | CARPANETO PIACENTINO | STR. PROV. N.9 LOCALITA' CASE DRAGHI | BENZINA | ALTRO INCIDENTE E RIBALTAMENTO STRADALE | STRADE EXTRAURBANE | INCIDENTE STRADALE GENERICO |
| PIACENZA | 3-ott | GOSSOLENGO | STRADA PROVINCIALE 'AGAZZANA' VALLERA DI GOSSOL | GAS DI PETROLIO LIQUIFATTO (GPL) | SCONTRI | STRADE EXTRAURBANE | INCIDENTE STRADALE GENERICO |
| RAVENNA | 28-giu | FAENZA | A 14 KM 69,700 | GAS DI PETROLIO LIQUIFATTO (GPL) | SCONTRI | STRADE EXTRAURBANE | INCIDENTE STRADALE GENERICO |
| RAVENNA | 29-giu | RAVENNA | VIA TRIESTE INCROCIO VIA PACE | BENZINA | SCONTRI | STRADE EXTRAURBANE | INCIDENTE STRADALE GENERICO |
| RAVENNA | 29-lug | RAVENNA | S.S. ROMEA KM. 5,00 | ALTRE SOST. INF. E COMB. GASS. E SOLIDI | RIBALTAMENTI | STRADE EXTRAURBANE | RIBALTAMENTO DI MEZZO TRASPORTANTE MERCI PERICOLOSE |
| RAVENNA | 19-ott | RAVENNA | VIA DORESE | GASOLIO | SCONTRI | STRADE CITTADINE | INCIDENTE STRADALE GENERICO |
| REGGIO EMILIA | 27-giu | GUALTIERI | SANTA VITTORIA S.S. N. 63 KM.15 | RESINE | RIBALTAMENTI | STRADE EXTRAURBANE | INCIDENTE STRADALE GENERICO |
| REGGIO EMILIA | 8-nov | SCANDIANO | VIA MOLINAZZA | GAS DI PETROLIO LIQUIFATTO (GPL) | SCONTRI | STRADE EXTRAURBANE | INCIDENTE STRADALE GENERICO |

| PROVINCIA | DATA | COMUNE | VIA PIAZZA | SOSTANZA | CAUSA SINISTRO | LUOGO | TIPOLOGIA INTERVENTO |
|-----------|--------|------------------|---------------------------|-------------------------------------|----------------|-----------------------|---|
| RIMINI | 1-gen | RIMINI | DANTE | BENZINA | SCONTRI | STRADE CITTADINE | INCIDENTE STRADALE GENERICO |
| RIMINI | 18-giu | RIMINI | OLIVETI ANG. VIA FLAMINIA | OLIO LUBRIFICANTE | SCONTRI | STRADE CITTADINE | INCIDENTE STRADALE GENERICO |
| RIMINI | 14-ago | MONTEFIORE CONCA | Via BOTTRIGO | OLIO LUBRIFICANTE | SCONTRI | STRADE EXTRAURBANE | INCIDENTE STRADALE GENERICO |
| RIMINI | 28-dic | POGGIO BERNI | SANTARCANGIOLESE | GAS DI PETROLIO LIQUIFATTO (GPL) | SCONTRI | STRADE EXTRAURBANE | INCIDENTE STRADALE CON MEZZO TRASPORTANTE MERCI PERICOLOSE |

Friuli Venezia Giulia 2006

| PROVINCIA | DATA | COMUNE | VIA PIAZZA | SOSTANZA | CAUSA SINISTRO | LUOGO | TIPOLOGIA INTERVENTO |
|-----------|--------|-------------------------|---|-------------------|------------------------------------|--------------------------------|-----------------------------|
| GORIZIA | 20-gen | GORIZIA | VIA VITTORIO VENETO ANGOLO VIA FAITI | GASOLIO | SCONTRI | STRADE E/O PIAZZE CITTADINE | INCIDENTE STRADALE GENERICO |
| GORIZIA | 25-gen | GORIZIA | P.ZZA CESARE BATTISTI | OLIO LUBRIFICANTE | SCONTRI | STRADE E/O PIAZZE CITTADINE | INCIDENTE STRADALE GENERICO |
| GORIZIA | 24-mar | MARIANO DEL FRIULI | VIA DEL CAMPO SPORTIVO | OLIO LUBRIFICANTE | ALTRO INCIDENTE E RIB. STRADALE | STRADE E/O PIAZZE CITTADINE | INCIDENTE STRADALE GENERICO |
| GORIZIA | 10-mag | MONFALCONE | VIA GORIZIA | BENZINA | SCONTRI | STRADE E/O PIAZZE CITTADINE | INCIDENTE STRADALE GENERICO |
| GORIZIA | 24-mag | GORIZIA | Via ROMA | OLIO LUBRIFICANTE | SCONTRI | STRADE E/O PIAZZE CITTADINE | INCIDENTE STRADALE GENERICO |
| GORIZIA | 28-mag | SAN CANZIAN D'ISONZO | VIA I MAGGIO | BENZINA | SCONTRI | STRADE E/O PIAZZE CITTADINE | INCIDENTE STRADALE GENERICO |
| GORIZIA | 7-giu | TURRIACO | VIA AQUILEIA ANGOLO VIA BELLINI | OLIO LUBRIFICANTE | SCONTRI | STRADE EXTRAURBANE | INCIDENTE STRADALE GENERICO |
| GORIZIA | 20-ott | SAVOGNA D'ISONZO | VIA FRATELLI RUSJAN | OLIO LUBRIFICANTE | SCONTRI | STRADE EXTRAURBANE | INCIDENTE STRADALE GENERICO |

Lazio 2006

| PROVINCIA | DATA | COMUNE | VIA PIAZZA | SOSTANZA | CAUSA SINISTRO | LUOGO | TIPOLOGIA INTERVENTO |
|-----------|--------|--------------------------|-------------------------------|---|---|--------------------|--|
| FROSINONE | 20-apr | BOVILLE ERNICA | VIA ROTABILE | GAS DI PETROLIO LIQUIFATTO (GPL) | ALTRO INCIDENTE E RIBALTAMENTO STRADALE | STRADE EXTRAURBANE | RIBALTAMENTO DI MEZZO TRASPORTANTE MERCI PERICOLOSE |
| FROSINONE | 26-giu | CECCANO | VIA CARAGNO | OLIO LUBRIFICANTE | SCONTRI | ALTRE | INCIDENTE STRADALE GENERICO |
| FROSINONE | 17-ott | SAN DONATO VAL DI COMINO | VIA PETICONE | GAS DI PETROLIO LIQUIFATTO (GPL) | RIBALTAMENTI | STRADE CITTADINE | RIBALTAMENTO DI MEZZO TRASPORTANTE MERCI PERICOLOSE |
| FROSINONE | 2-nov | VEROLI | SS.214 | ALTRE SOST. INF. E COMB. GASS. E SOLIDI | SCONTRI | STRADE CITTADINE | INCIDENTE STRADALE GENERICO |
| ROMA | 8-mar | POLI | SANTA MARIA NUOVA | GAS DI PETROLIO LIQUIFATTO (GPL) | ALTRO INCIDENTE E RIBALTAMENTO STRADALE | STRADE CITTADINE | INCIDENTE STRADALE GENERICO |
| ROMA | 15-giu | ROMA | MONTI TIBURTINI | BENZINA | ALTRO INCIDENTE E RIBALTAMENTO STRADALE | STRADE EXTRAURBANE | INCIDENTE STRADALE CON MEZZO TRASPORTANTE MERCI PERICOLOSE |
| ROMA | 5-ago | POMEZIA | VIA DELLA SOLFARATA | OLIO COMBUSTIBILE | RIBALTAMENTI | STRADE EXTRAURBANE | RIBALTAMENTO DI MEZZO TRASPORTANTE MERCI PERICOLOSE |
| ROMA | 5-ago | POMEZIA | VIA DELLA SOLFARATA KM. 9.350 | ALTRE SOST. INF. E COMB. GASS. E SOLIDI | RIBALTAMENTI | STRADE EXTRAURBANE | RIBALTAMENTO DI MEZZO TRASPORTANTE MERCI PERICOLOSE |
| ROMA | 8-set | ZAGAROLO | SANTA POLLARIA | GAS METANO | SCONTRI | STRADE CITTADINE | INCIDENTE STRADALE GENERICO |
| ROMA | 5-ott | AGOSTA | C.DA LA VASCA | GAS DI PETROLIO LIQUIFATTO (GPL) | ALTRO INCIDENTE E RIBALTAMENTO STRADALE | STRADE CITTADINE | INCIDENTE STRADALE GENERICO |

Liguria 2006

| PROVINCIA | DATA | COMUNE | VIA PIAZZA | SOSTANZA | CAUSA SINISTRO | LUOGO | TIPOLOGIA INTERVENTO |
|-----------|--------|------------------------|-----------------------|---|---|-----------------------|---|
| GENOVA | 4-mar | GENOVA | AUTOSTRADA A-7 | GASOLIO | RIBALTAMENTI | STRADE EXTRAURBANE | RIBALTAMENTO DI MEZZO TRASPORTANTE MERCI PERICOLOSE |
| GENOVA | 8-set | GENOVA | VIA ADAMOLI | ACETILENE | OSTACOLI AL TRAFFICO DI MATERIALI IN GENERE | STRADE CITTADINE | RIMOZIONE OSTACOLI NON DOVUTI AL TRAFFICO |
| GENOVA | 14-dic | BELFORTE MONFERRATO | A26 DIR. OVADA. | GASOLIO | SCONTRI | STRADE EXTRAURBANE | INCIDENTE STRADALE CON MEZZO TRASPORTANTE MERCI PERICOLOSE |
| IMPERIA | 29-mag | AIOLE | STATALE 20 Km 138,100 | OLIO LUBRIFICANTE | SCONTRI | STRADE EXTRAURBANE | INCIDENTE STRADALE GENERICO |
| LA SPEZIA | 28-giu | SARZANA | VIALE LITORANEO | OLIO LUBRIFICANTE | SCONTRI | STRADE EXTRAURBANE | INCIDENTE STRADALE GENERICO |
| SAVONA | 7-set | SAVONA | SVINCOLO A10 | SOLVENTI | RIBALTAMENTI | STRADE EXTRAURBANE | RIBALTAMENTO DI MEZZO TRASPORTANTE MERCI PERICOLOSE |
| SAVONA | 11-ott | SAVONA | SVINCOLO AUTOSTRADALE | ALTRE SOST. INF. E COMB. GASS. E SOLIDI | RIBALTAMENTI | STRADE EXTRAURBANE | RIBALTAMENTO DI MEZZO TRASPORTANTE MERCI PERICOLOSE |

Lombardia 2006

| PROVINCIA | DATA | COMUNE | VIA PIAZZA | SOSTANZA | CAUSA SINISTRO | LUOGO | TIPOLOGIA INTERVENTO |
|-----------|--------|-------------------|---|----------------------------|---|--------------------|--|
| BERGAMO | 29-apr | DALMINE | VIA DIVISIONE ACQUI | GAS METANO | ALTRO INCIDENTE E RIBALTAMENTO STRADALE | STRADE CITTADINE | INCIDENTE STRADALE GENERICO |
| BRESCIA | 12-gen | CALCINATO | AUTOSTRADA BRESCIA EST DESENZANO | ALTRI INFIAMMABILI GASSOSI | ALTRO INCIDENTE E RIBALTAMENTO STRADALE | STRADE EXTRAURBANE | INCIDENTE STRADALE CON MEZZO TRASPORTANTE MERCI PERICOLOSE |
| BRESCIA | 6-mar | SULZANO | Via CAMOTARO | GAS METANO | SCONTRI | STRADE CITTADINE | INCIDENTE STRADALE GENERICO |
| BRESCIA | 9-mar | SAREZZO | CARDUCCI | GAS METANO | SCONTRI | STRADE CITTADINE | INCIDENTE STRADALE GENERICO |
| BRESCIA | 25-apr | PONTOGLIO | AUTOSTRADA A4 DIR. VENEZIA - KM 66 + 500 (BG) | GASOLIO | SCONTRI | STRADE EXTRAURBANE | INCIDENTE STRADALE GENERICO |
| BRESCIA | 15-lug | LUMEZZANE | DEGLI ARMIERI | OLIO LUBRIFICANTE | SCONTRI | STRADE CITTADINE | INCIDENTE STRADALE GENERICO |
| BRESCIA | 6-nov | MARCHENO | ZANARDELLI | GAS METANO | SCONTRI | STRADE EXTRAURBANE | INCIDENTE STRADALE GENERICO |
| COMO | 20-ago | PONTE LAMBRO | VIA CADORNA | OLIO LUBRIFICANTE | SCONTRI | STRADE CITTADINE | INCIDENTE STRADALE GENERICO |
| COMO | 2-set | CONSIGLIO DI RUMO | STRADA STATALE 340 DIR | OLIO LUBRIFICANTE | SCONTRI | STRADE CITTADINE | INCIDENTE STRADALE GENERICO |
| COMO | 12-ott | PORLEZZA | SS 340 VIA ALLA PROVINCIALE | OLIO LUBRIFICANTE | SCONTRI | STRADE EXTRAURBANE | INCIDENTE STRADALE GENERICO |
| COMO | 20-ott | BREGNANO | VIA ACHILLE GRANDI | OLIO LUBRIFICANTE | SCONTRI | STRADE EXTRAURBANE | INCIDENTE STRADALE GENERICO |
| COMO | 3-nov | CANTU' | VIA PER ALZATE | OLIO COMBUSTIBILE | ALTRO INCIDENTE E RIBALTAMENTO STRADALE | STRADE CITTADINE | INCIDENTE STRADALE GENERICO |

| PROVINCIA | DATA | COMUNE | VIA PIAZZA | SOSTANZA | CAUSA SINISTRO | LUOGO | TIPOLOGIA INTERVENTO |
|-----------|--------|-------------------|---------------------------------|---|----------------|--------------------|--|
| COMO | 6-nov | CANTU' | VIA GIOVANNI XXVIII | OLIO LUBRIFICANTE | SCONTRI | STRADE EXTRAURBANE | INCIDENTE STRADALE GENERICO |
| COMO | 14-nov | CANTU' | VIA TONALE | OLIO LUBRIFICANTE | SCONTRI | STRADE EXTRAURBANE | INCIDENTE STRADALE GENERICO |
| COMO | 19-nov | CAPIAGO INTIMIANO | CORSO ARIBERTO | OLIO LUBRIFICANTE | SCONTRI | STRADE EXTRAURBANE | INCIDENTE STRADALE GENERICO |
| COMO | 23-nov | CANTU' | CARLO CATTANEO | OLIO LUBRIFICANTE | SCONTRI | STRADE CITTADINE | INCIDENTE STRADALE GENERICO |
| COMO | 17-dic | CANTU' | MAMELI | OLIO LUBRIFICANTE | SCONTRI | STRADE EXTRAURBANE | INCIDENTE STRADALE GENERICO |
| COMO | 23-dic | TAVERNERIO | S.S. BRIATEA | OLIO LUBRIFICANTE | SCONTRI | STRADE EXTRAURBANE | INCIDENTE STRADALE GENERICO |
| CREMONA | 12-lug | OFFANENGO | STRADA BOTTAIANO-- OFFANENGO | ALTRE SOST. INF. E COMB. GASS. E SOLIDI | RIBALTAMENTI | STRADE EXTRAURBANE | RIBALTAMENTO DI MEZZO TRASPORTANTE MERCI PERICOLOSE |
| CREMONA | 13-ott | CORTE DE' FRATI | AUTOSTRADA A21 KM 204 | GASOLIO | SCONTRI | STRADE EXTRAURBANE | INCIDENTE STRADALE GENERICO |
| CREMONA | 20-ott | CREMONA | Via S. AMBROGIO | GAS METANO | SCONTRI | STRADE CITTADINE | INCIDENTE STRADALE GENERICO |
| CREMONA | 6-dic | CREMONA | ST.FERR. LOC. CAVATIGOZZI | GAS DI PETROLIO LIQUIFATTO (GPL) | RIBALTAMENTI | SEDI FERROVIARIE | RIBALTAMENTO DI MEZZO TRASPORTANTE MERCI PERICOLOSE |
| CREMONA | 23-dic | CREMONA | BATTAGLIONE | GAS METANO | SCONTRI | STRADE CITTADINE | INCIDENTE STRADALE GENERICO |
| LECCO | 28-mag | CIVATE | S.S. 36 SVINCOLO DI CIVATE | OLIO LUBRIFICANTE | SCONTRI | STRADE EXTRAURBANE | INCIDENTE STRADALE GENERICO |

| PROVINCIA | DATA | COMUNE | VIA PIAZZA | SOSTANZA | CAUSA SINISTRO | LUOGO | TIPOLOGIA INTERVENTO |
|-----------|--------|------------------------|--|---|---|--------------------|--|
| LODI | 10-mar | BORGHETTO LODIGIANO | AUTOSTRADA DEL SOLE CORSIA NORD KM. 31,334 | PEROSSIDI | RIBALTAMENTI | STRADE EXTRAURBANE | RIBALTAMENTO DI MEZZO TRASPORTANTE MERCI PERICOLOSE |
| LODI | 26-set | CRESPIATICA | S.S. 235 Km 44+200 DIREZIONE LODI | OLIO COMBUSTIBILE | RIBALTAMENTI | STRADE EXTRAURBANE | RIBALTAMENTO DI MEZZO TRASPORTANTE MERCI PERICOLOSE |
| LODI | 6-dic | VILLANOVA DEL SILLARO | AUTOSOLE A.1 KM 28 SUD | ALTRE SOST. INF. E COMB. GASS. E SOLIDI | RIBALTAMENTI | STRADE EXTRAURBANE | INCIDENTE STRADALE CON MEZZO TRASPORTANTE MERCI PERICOLOSE |
| MANTOVA | 9-set | MANTOVA | VIALE PITRENTINO | OLIO LUBRIFICANTE | ALTRO INCIDENTE E RIBALTAMENTO STRADALE | STRADE CITTADINE | INCIDENTE STRADALE GENERICO |
| MANTOVA | 10-ott | SAN GIORGIO DI MANTOVA | AUTOSTRADA A22 KM 259 SUD | ALTRE SOSTANZE CHIMICHE | RIBALTAMENTI | STRADE EXTRAURBANE | INCIDENTE STRADALE CON MEZZO TRASPORTANTE MERCI PERICOLOSE |
| MILANO | 12-mar | TREZZO SULL'ADDA | AUTOSTRADA A4 | GAS DI PETROLIO LIQUIFATTO (GPL) | RIBALTAMENTI | PONTI E VIADOTTI | INCIDENTE STRADALE CON MEZZO TRASPORTANTE MERCI PERICOLOSE |
| MILANO | 3-apr | MILANO | VITTOR PISANI > REPUBBLICA | GAS METANO | SCONTRI | STRADE CITTADINE | INCIDENTE STRADALE GENERICO |
| MILANO | 22-giu | PADERNO DUGNANO | CADORNA | ALTRE SOSTANZE CHIMICHE | RIBALTAMENTI | STRADE EXTRAURBANE | RIBALTAMENTO DI MEZZO TRASPORTANTE MERCI PERICOLOSE |
| MILANO | 17-lug | PESCHIERA BORROMEO | SEE AEROPORTUALE | KEROSENE | RIBALTAMENTI | ZONE AEROPORTUALI | RIBALTAMENTO DI MEZZO TRASPORTANTE MERCI PERICOLOSE |
| MILANO | 25-lug | MELZO | VIA CRISTOFORO COLOMBO | GASOLIO | RIBALTAMENTI | STRADE CITTADINE | INCIDENTE STRADALE GENERICO |
| MILANO | 11-ago | BINASCO | TANGEZIALE OVEST USCITA BINASCO | ALTRE SOST. INF. E COMB. GASS. E SOLIDI | RIBALTAMENTI | STRADE EXTRAURBANE | RIBALTAMENTO DI MEZZO TRASPORTANTE MERCI PERICOLOSE |
| MILANO | 11-ago | BINASCO | AUTOSTRADA A7, DIREZ. MI, USCITA BINASCO | KEROSENE | RIBALTAMENTI | STRADE EXTRAURBANE | RIBALTAMENTO DI MEZZO TRASPORTANTE MERCI PERICOLOSE |

| PROVINCIA | DATA | COMUNE | VIA PIAZZA | SOSTANZA | CAUSA SINISTRO | LUOGO | TIPOLOGIA INTERVENTO |
|-----------|--------|-------------------------|---|---|---|--------------------|--|
| MILANO | 23-ago | MEDIGLIA | STRADA PROVINCIALE 39 | OLIO LUBRIFICANTE | RIBALTAMENTI | STRADE EXTRAURBANE | INCIDENTE STRADALE GENERICO |
| MILANO | 25-ago | ROZZANO | TANGENZIALE OVEST KM. 23 DIREZIONE NORD | ALTRE SOSTANZE CHIMICHE | SCONTRI | STRADE EXTRAURBANE | INCIDENTE STRADALE CON MEZZO TRASPORTANTE MERCI PERICOLOSE |
| MILANO | 8-set | PIEVE EMANUELE | STATALE PER BASILIO/PIEVE | ALTRE SOST. INF. E COMB. GASS. E SOLIDI | RIBALTAMENTI | STRADE EXTRAURBANE | RIBALTAMENTO DI MEZZO TRASPORTANTE MERCI PERICOLOSE |
| MILANO | 15-nov | MILANO | LOMBROSO | GASOLIO | SCONTRI | STRADE CITTADINE | INCIDENTE STRADALE GENERICO |
| MILANO | 9-dic | SEREGNO | S. S. 36 DIR.LECCO Km.21 | GAS DI PETROLIO LIQUIFATTO (GPL) | SCONTRI | STRADE EXTRAURBANE | INCIDENTE STRADALE CON MEZZO TRASPORTANTE MERCI PERICOLOSE |
| MILANO | 10-dic | AGRATE BRIANZA | SP 121 | ALTRE SOSTANZE CHIMICHE | ALTRO INCIDENTE E RIBALTAMENTO STRADALE | STRADE EXTRAURBANE | INCIDENTE STRADALE CON MEZZO TRASPORTANTE MERCI PERICOLOSE |
| PAVIA | 11-feb | VERRETTO | AUT.A 21 SUD KM 112 | GAS DI PETROLIO LIQUIFATTO (GPL) | ALTRO INCIDENTE E RIBALTAMENTO STRADALE | STRADE EXTRAURBANE | INCIDENTE STRADALE CON MEZZO TRASPORTANTE MERCI PERICOLOSE |
| PAVIA | 20-lug | VIGEVANO | C.SO NOVARA - C.SO LA MALFA | ALTRI LIQUIDI INFIAMMABILI | RIBALTAMENTI | STRADE CITTADINE | RIBALTAMENTO DI MEZZO TRASPORTANTE MERCI PERICOLOSE |
| PAVIA | 1-set | GODIASCO | STRADA PER POZZOL GROPPA | GAS DI PETROLIO LIQUIFATTO (GPL) | RIBALTAMENTI | STRADE EXTRAURBANE | INCIDENTE STRADALE GENERICO |
| PAVIA | 2-nov | SANNAZZARO DE' BURGONDI | SP 206 VOGHERA-NO | ALTRE SOSTANZE CHIMICHE | ALTRO INCIDENTE E RIBALTAMENTO STRADALE | STRADE EXTRAURBANE | INCIDENTE STRADALE CON MEZZO TRASPORTANTE MERCI PERICOLOSE |
| SONDRIO | 16-dic | VALDIDENTRO | S.S. 301 | BENZINA | ALTRO INCIDENTE E RIBALTAMENTO STRADALE | STRADE EXTRAURBANE | INCIDENTE STRADALE CON MEZZO TRASPORTANTE MERCI PERICOLOSE |
| VARESE | 15-lug | GALLARATE | RISTORI | OLIO LUBRIFICANTE | SCONTRI | STRADE CITTADINE | INCIDENTE STRADALE GENERICO |
| VARESE | 28-ago | SOMMA LOMBARDO | PIAZZALE AEROMOBILI TERMINAL 2 | KEROSENE | ALTRO INCIDENTE E RIBALTAMENTO STRADALE | ZONE AEROPORTUALI | RIBALTAMENTO DI MEZZO TRASPORTANTE MERCI PERICOLOSE |

| PROVINCIA | DATA | COMUNE | VIA PIAZZA | SOSTANZA | CAUSA SINISTRO | LUOGO | TIPOLOGIA INTERVENTO |
|-----------|--------|---------------|---|-------------------|---|--------------------|---|
| VARESE | 30-set | CASTELLANZA | L. DEGLI ALPINI ANG. VIA DELL'AQUARELLA | SOLVENTI | RIBALTAMENTI | STRADE EXTRAURBANE | RIBALTAMENTO DI MEZZO TRASPORTANTE MERCI PERICOLOSE |
| VARESE | 4-ott | OLGIATE OLONA | DE GASPERI | GAS METANO | SCONTRI | STRADE CITTADINE | INCIDENTE STRADALE GENERICO |
| VARESE | 18-dic | LUINO | SP 61 KM 17,800 | OLIO LUBRIFICANTE | RIBALTAMENTI | STRADE CITTADINE | INCIDENTE STRADALE GENERICO |
| VARESE | 22-dic | LUINO | S.S. 394 LUINO | OLIO LUBRIFICANTE | ALTRO INCIDENTE E RIBALTAMENTO STRADALE | STRADE EXTRAURBANE | INCIDENTE STRADALE GENERICO |

Marche 2006

| PROVINCIA | DATA | COMUNE | VIA PIAZZA | SOSTANZA | CAUSA SINISTRO | LUOGO | TIPOLOGIA INTERVENTO |
|---------------|--------|-----------------------|---|-------------------------------------|---|-----------------------|-----------------------------|
| ASCOLI PICENO | 6-ago | ROCCAFLUVIONE | SP 89 VALFLUVIONE KM 2+400 | BENZINA | RIBALTAMENTI | STRADE EXTRAURBANE | INCIDENTE STRADALE GENERICO |
| ASCOLI PICENO | 30-ott | RIPATRANSONE | CONTRADA SAN SALVATORE | OLIO LUBRIFICANTE | SCONTRI | STRADE EXTRAURBANE | INCIDENTE STRADALE GENERICO |
| ASCOLI PICENO | 2-nov | ALTIDONA | A 14 KM. 286 | BENZINA | ALTRO INCIDENTE E RIBALTAMENTO STRADALE | STRADE EXTRAURBANE | INCIDENTE STRADALE GENERICO |
| ASCOLI PICENO | 18-dic | ASCOLI PICENO | VIA DEL COMMERCIO | OLIO LUBRIFICANTE | SCONTRI | STRADE EXTRAURBANE | INCIDENTE STRADALE GENERICO |
| PESARO | 2-feb | URBINO | SUPERSTRADA FANO- GROSSETO Km.81+800 | OLIO LUBRIFICANTE | ALTRO INCIDENTE E RIBALTAMENTO STRADALE | STRADE EXTRAURBANE | INCIDENTE STRADALE GENERICO |
| PESARO | 21-apr | PESARO | CALATA CAIO DUILIO | OLIO LUBRIFICANTE | SCONTRI | ZONE PORTUALI | INCIDENTE STRADALE GENERICO |
| PESARO | 23-apr | PESARO | V. MARCONI | ALTRE SOSTANZE CHIMICHE | SCONTRI | STRADE CITTADINE | INCIDENTE STRADALE GENERICO |
| PESARO | 11-dic | SANT'AGATA FELTRIA | S.P. SANTAGATESE | GAS DI PETROLIO LIQUIFATTO (GPL) | SCONTRI | STRADE EXTRAURBANE | INCIDENTE STRADALE GENERICO |

Molise 2006

| PROVINCIA | DATA | COMUNE | VIA PIAZZA | SOSTANZA | CAUSA SINISTRO | LUOGO | TIPOLOGIA INTERVENTO |
|------------|--------|------------|-------------------------------|-------------------|---|-----------------------|-----------------------------|
| CAMPOBASSO | 16-mag | CAMPOBASSO | S. ANTONIO ABATE | GAS METANO | ALTRO INCIDENTE E RIBALTAMENTO STRADALE | STRADE CITTADINE | INCIDENTE STRADALE GENERICO |
| CAMPOBASSO | 3-ago | CAMPOBASSO | P.ZZA PRINCIPE DI PIEMONTE | GASOLIO | SCONTRI | STRADE CITTADINE | INCIDENTE STRADALE GENERICO |
| ISERNIA | 4-set | MONTAQUILA | SS.158 KM. 33,200 | OLIO COMBUSTIBILE | RIBALTAMENTI | STRADE EXTRAURBANE | INCIDENTE STRADALE GENERICO |

Piemonte 2006

| PROVINCIA | DATA | COMUNE | VIA PIAZZA | SOSTANZA | CAUSA SINISTRO | LUOGO | TIPOLOGIA INTERVENTO |
|-------------|--------|---------------------|--|----------------------------------|---|--------------------|--|
| ALESSANDRIA | 24-gen | CASTELLAR GUIDOBONO | SP. 99 KM. 5 | BENZINA | ALTRO INCIDENTE E RIBALTAMENTO STRADALE | STRADE EXTRAURBANE | INCIDENTE STRADALE GENERICO |
| ALESSANDRIA | 31-gen | QUATTORDIO | VIA SOLFERINO | GAS METANO | ALTRO INCIDENTE E RIBALTAMENTO STRADALE | STRADE EXTRAURBANE | INCIDENTE STRADALE GENERICO |
| ALESSANDRIA | 19-mar | MONTEGIOCO | S.P. 120 X GARBAGNA FRAZ. FABBRICA | GAS METANO | SCONTRI | STRADE EXTRAURBANE | INCIDENTE STRADALE GENERICO |
| ALESSANDRIA | 10-mag | TORTONA | S.S. 211 KM. 16,400 | GAS DI PETROLIO LIQUIFATTO (GPL) | RIBALTAMENTI | STRADE EXTRAURBANE | RIBALTAMENTO DI MEZZO TRASPORTANTE MERCI PERICOLOSE |
| ALESSANDRIA | 11-mag | TORTONA | S.S. 211 Km. 16,400 | GAS DI PETROLIO LIQUIFATTO (GPL) | RIBALTAMENTI | STRADE EXTRAURBANE | INCIDENTE STRADALE GENERICO |
| ALESSANDRIA | 9-ago | POZZOLO FORMIGARO | AUTOSTRADA A7 KM. 72+200 | OLIO COMBUSTIBILE | SCONTRI | ALTRE | INCIDENTE STRADALE CON MEZZO TRASPORTANTE MERCI PERICOLOSE |
| ALESSANDRIA | 10-set | NOVI LIGURE | SVINCOLO BRETELLA A7-A26 NOVI LIGURE | ALTRE SOSTANZE CHIMICHE | RIBALTAMENTI | STRADE EXTRAURBANE | RIBALTAMENTO DI MEZZO TRASPORTANTE MERCI PERICOLOSE |
| ALESSANDRIA | 22-set | NOVI LIGURE | STRADA PROVINCIALE N.155 NOVI LIGURE BASALUZZO | GAS METANO | SCONTRI | STRADE EXTRAURBANE | INCIDENTE STRADALE GENERICO |
| ASTI | 11-mar | CASTELLO DI ANNONE | A 21 KM 49 CORSIA NORD | ACIDI | RIBALTAMENTI | STRADE EXTRAURBANE | RIBALTAMENTO DI MEZZO TRASPORTANTE MERCI PERICOLOSE |
| ASTI | 18-apr | ROCCAVERANO | REGIONE TASSITO, STRADA PROVINCIALE N 56 | GAS DI PETROLIO LIQUIFATTO (GPL) | RIBALTAMENTI | STRADE EXTRAURBANE | RIBALTAMENTO DI MEZZO TRASPORTANTE MERCI PERICOLOSE |
| ASTI | 24-apr | ISOLA D'ASTI | S.S.231 | GAS METANO | ALTRO INCIDENTE E RIBALTAMENTO STRADALE | STRADE EXTRAURBANE | INCIDENTE STRADALE GENERICO |
| ASTI | 24-ott | QUATTORDIO | A.21 DIREZIONE TORINO | ALTRE SOSTANZE CHIMICHE | ALTRO INCIDENTE E RIBALTAMENTO STRADALE | STRADE EXTRAURBANE | INCIDENTE STRADALE CON MEZZO TRASPORTANTE MERCI PERICOLOSE |

| PROVINCIA | DATA | COMUNE | VIA PIAZZA | SOSTANZA | CAUSA SINISTRO | LUOGO | TIPOLOGIA INTERVENTO |
|-----------|--------|-----------------------|------------------------------------|-------------------------|---|--------------------|--|
| BIELLA | 28-gen | VALDENGO | VIA ROMA | GAS METANO | SCONTRI | STRADE CITTADINE | INCIDENTE STRADALE GENERICO |
| BIELLA | 25-giu | BIELLA | VIA ROSSELLI | ACETILENE | RIBALTAMENTI | STRADE CITTADINE | INCIDENTE STRADALE GENERICO |
| BIELLA | 9-lug | MASSERANO | VIA LA MARMORA | BENZINA | ALTRO INCIDENTE E RIBALTAMENTO STRADALE | STRADE CITTADINE | INCIDENTE STRADALE GENERICO |
| CUNEO | 20-gen | FOSSANO | S.P.184 | GASOLIO | RIBALTAMENTI | STRADE EXTRAURBANE | RIBALTAMENTO DI MEZZO TRASPORTANTE MERCI PERICOLOSE |
| CUNEO | 27-feb | BRA | STRADA CROSASSA | GAS METANO | ALTRO INCIDENTE E RIBALTAMENTO STRADALE | STRADE CITTADINE | INCIDENTE STRADALE GENERICO |
| CUNEO | 20-giu | SANTA VITTORIA D'ALBA | STRADA STATALE 231 KM 34+200 | GAS METANO | ALTRO INCIDENTE E RIBALTAMENTO STRADALE | STRADE EXTRAURBANE | INCIDENTE STRADALE GENERICO |
| CUNEO | 19-lug | BERNEZZO | VIA CUNEO | GAS METANO | ECESSIVA VELOCITA | STRADE EXTRAURBANE | INCIDENTE STRADALE GENERICO |
| NOVARA | 4-set | BORGOMANERO | VIA PER ARONA | OLIO LUBRIFICANTE | SCONTRI | STRADE CITTADINE | INCIDENTE STRADALE GENERICO |
| TORINO | 27-feb | SANTENA | AUTOSTRADA TO-PI Km. 2 | ALTRE SOSTANZE CHIMICHE | ALTRO INCIDENTE E RIBALTAMENTO STRADALE | STRADE EXTRAURBANE | RIBALTAMENTO DI MEZZO TRASPORTANTE MERCI PERICOLOSE |
| TORINO | 9-giu | BUTTIGLIERA ALTA | PIAZZA XX SETTEMBRE | ACIDI | ALTRO INCIDENTE E RIBALTAMENTO STRADALE | STRADE CITTADINE | INCIDENTE STRADALE CON MEZZO TRASPORTANTE MERCI PERICOLOSE |
| TORINO | 1-lug | ORBASSANO | TANGENZIALE SUD DIREZIONE KM 21,50 | ACETILENE | SCONTRI | STRADE EXTRAURBANE | INCIDENTE STRADALE GENERICO |
| TORINO | 17-lug | CARMAGNOLA | VIA CHIERI 88-SS 393 | GAS METANO | SCONTRI | STRADE EXTRAURBANE | INCIDENTE STRADALE GENERICO |
| TORINO | 3-ago | IVREA | VIA MINIERE ANGOLO MONTE FERRANDO | GASOLIO | SCONTRI | STRADE CITTADINE | INCIDENTE STRADALE GENERICO |

| PROVINCIA | DATA | COMUNE | VIA PIAZZA | SOSTANZA | CAUSA SINISTRO | LUOGO | TIPOLOGIA INTERVENTO |
|----------------------|--------|----------------------|--|----------------------------|---|--------------------|--|
| TORINO | 3-set | PINO TORINESE | VIA ROMA | GAS METANO | ECESSIVA VELOCITA | STRADE CITTADINE | INCIDENTE STRADALE GENERICO |
| TORINO | 23-nov | VOLVERA | VIA AGNELLI | ALTRI INFIAMMABILI GASSOSI | SCONTRI | STRADE EXTRAURBANE | INCIDENTE STRADALE CON MEZZO TRASPORTANTE MERCI PERICOLOSE |
| TORINO | 22-dic | CARIGNANO | STATALE 20 LA LOGGIA / CARIGNANO | ESPLOSIVI IN GENERE | SCONTRI | STRADE EXTRAURBANE | INCIDENTE STRADALE CON MEZZO TRASPORTANTE MERCI PERICOLOSE |
| VERBANO-CUSIO-OSSOLA | 3-apr | BAVENO | STRADA STATALE 33 - FERRIOLO | OLIO LUBRIFICANTE | SCONTRI | STRADE CITTADINE | INCIDENTE STRADALE GENERICO |
| VERBANO-CUSIO-OSSOLA | 3-apr | VERBANIA | SS 34 LOCALITA TRE PONTI | OLIO LUBRIFICANTE | ALTRO INCIDENTE E RIBALTAMENTO STRADALE | STRADE EXTRAURBANE | INCIDENTE STRADALE GENERICO |
| VERBANO-CUSIO-OSSOLA | 18-giu | VERBANIA | VIA NAZIONI UNITE | OLIO LUBRIFICANTE | SCONTRI | STRADE CITTADINE | INCIDENTE STRADALE GENERICO |
| VERBANO-CUSIO-OSSOLA | 19-giu | VERBANIA | VIA BELGIO | OLIO LUBRIFICANTE | ALTRO INCIDENTE E RIBALTAMENTO STRADALE | STRADE CITTADINE | INCIDENTE STRADALE GENERICO |
| VERBANO-CUSIO-OSSOLA | 27-set | MONTECRESTESE | SP 71/A | OLIO LUBRIFICANTE | SCONTRI | STRADE EXTRAURBANE | INCIDENTE STRADALE GENERICO |
| VERBANO-CUSIO-OSSOLA | 19-nov | PREMOSELLO-CHIOVENDA | SS 33 DEL SEMPIONE | OLIO LUBRIFICANTE | SCONTRI | STRADE EXTRAURBANE | INCIDENTE STRADALE GENERICO |
| VERBANO-CUSIO-OSSOLA | 26-nov | PIEDIMULERA | VIA ROMA | OLIO LUBRIFICANTE | SCONTRI | STRADE CITTADINE | INCIDENTE STRADALE GENERICO |
| VERBANO-CUSIO-OSSOLA | 12-dic | DOMODOSSOLA | VIA GENERALE DELLA CHIESA | OLIO LUBRIFICANTE | SCONTRI | STRADE EXTRAURBANE | INCIDENTE STRADALE GENERICO |
| VERBANO-CUSIO-OSSOLA | 24-dic | DOMODOSSOLA | VIA ROGGIANI | OLIO LUBRIFICANTE | SCONTRI | STRADE CITTADINE | INCIDENTE STRADALE GENERICO |
| VERCELLI | 2-feb | SANTHIA' | AUTOSTRADA - A 4 - MI -TO - KM 49. 280 | ALTRI LIQUIDI INFIAMMABILI | SCONTRI | STRADE EXTRAURBANE | RIMOZIONE OSTACOLI NON DOVUTI AL TRAFFICO |

Puglia 2006

| PROVINCIA | DATA | COMUNE | VIA PIAZZA | SOSTANZA | CAUSA SINISTRO | LUOGO | TIPOLOGIA INTERVENTO |
|-----------|--------|---------------------|---|----------------------------------|---|--------------------|--|
| BARI | 15-mar | CASSANO DELLE MURGE | DON ROMOLO MURRI | GAS METANO | SCONTRI | STRADE CITTADINE | INCIDENTE STRADALE GENERICO |
| BARI | 23-apr | CAPURSO | SS.100 KM.12/800 | BENZINA | ALTRO INCIDENTE E RIBALTAMENTO STRADALE | STRADE EXTRAURBANE | INCIDENTE STRADALE CON MEZZO TRASPORTANTE MERCI PERICOLOSE |
| BARI | 7-lug | MARTINA FRANCA | VIA CISTERNINO | GAS DI PETROLIO LIQUIFATTO (GPL) | RIBALTAMENTI | STRADE CITTADINE | RIBALTAMENTO DI MEZZO TRASPORTANTE MERCI PERICOLOSE |
| BARI | 3-ago | BARLETTA | VIA CONSALVO DA CORDOVA | GAS METANO | SCONTRI | STRADE CITTADINE | INCIDENTE STRADALE GENERICO |
| BARI | 14-set | TRIGGIANO | S.S. 100 SVINCOLO TRIGGIANO | BENZINA | SCONTRI | STRADE CITTADINE | INCIDENTE STRADALE GENERICO |
| BARI | 20-dic | BARI | TANGENZIALE BARI SVINCOLO X CARBONARA | GAS DI PETROLIO LIQUIFATTO (GPL) | SCONTRI | STRADE EXTRAURBANE | INCIDENTE STRADALE GENERICO |
| BRINDISI | 8-mar | FRANCAVILLA FONTANA | S.P. PER MANDURIA C.DA LAURITO | BENZINA | ALTRO INCIDENTE E RIBALTAMENTO STRADALE | STRADE EXTRAURBANE | RIBALTAMENTO DI MEZZO TRASPORTANTE MERCI PERICOLOSE |
| BRINDISI | 17-mag | ORIA | S.P. FRANCAVILLA F. - MANDURIA C.DA PARCO LAURITO | OLIO LUBRIFICANTE | ALTRO INCIDENTE E RIBALTAMENTO STRADALE | STRADE EXTRAURBANE | INCIDENTE STRADALE GENERICO |
| BRINDISI | 12-giu | FRANCAVILLA FONTANA | SRTADA PROV/le 27 INCROCIO VIALE FRANZIA | GAS DI PETROLIO LIQUIFATTO (GPL) | SCONTRI | STRADE CITTADINE | INCIDENTE STRADALE GENERICO |
| BRINDISI | 29-ott | FASANO | S.P.7 BIVIO TORRE CANNE CISTERNINO | BENZINA | RIBALTAMENTI | STRADE EXTRAURBANE | RIBALTAMENTO DI MEZZO TRASPORTANTE MERCI PERICOLOSE |
| BRINDISI | 31-ott | BRINDISI | SS 379 USCITA TORRE CANNE | BENZINA | RIBALTAMENTI | STRADE EXTRAURBANE | INCIDENTE STRADALE CON MEZZO TRASPORTANTE MERCI PERICOLOSE |
| FOGGIA | 23-ago | LUCERA | SS 17 LUCERA | GAS DI PETROLIO LIQUIFATTO (GPL) | SCONTRI | STRADE EXTRAURBANE | INCIDENTE STRADALE GENERICO |

| PROVINCIA | DATA | COMUNE | VIA PIAZZA | SOSTANZA | CAUSA SINISTRO | LUOGO | TIPOLOGIA INTERVENTO |
|-----------|--------|----------------|---|-------------------|-------------------|--------------------|--|
| FOGGIA | 30-nov | FOGGIA | A 14 KM 564 | ALTRE | SCONTRI | STRADE EXTRAURBANE | INCIDENTE STRADALE CON MEZZO TRASPORTANTE MERCI PERICOLOSE |
| LECCE | 29-ott | FASANO | S.S. BRINDISI BARI SVINC. TORRE CANNE CISTERNINO | BENZINA | RIBALTAMENTI | STRADE EXTRAURBANE | RIBALTAMENTO DI MEZZO TRASPORTANTE MERCI PERICOLOSE |
| LECCE | 2-nov | LEVERANO | VIA TEVERE INCROCIO VIA MANZONI | BENZINA | SCONTRI | STRADE CITTADINE | INCIDENTE STRADALE GENERICO |
| TARANTO | 8-mag | TARANTO | VIALE MAGNA GRECIA X CORSO ITALIA | BENZINA | SCONTRI | STRADE CITTADINE | INCIDENTE STRADALE GENERICO |
| TARANTO | 9-giu | TARANTO | LAMA | BENZINA | SCONTRI | STRADE CITTADINE | INCIDENTE STRADALE GENERICO |
| TARANTO | 7-ago | MARTINA FRANCA | S.P. 581 AL KM. 31/1 MARTINA X CEGLIE | OLIO LUBRIFICANTE | ECESSIVA VELOCITA | STRADE EXTRAURBANE | RIMOZIONE OSTACOLI NON DOVUTI AL TRAFFICO |
| TARANTO | 22-nov | TARANTO | SS 7 APPIA KM 641 DIREZIONE NORD | GASOLIO | RIBALTAMENTI | PONTI E VIADOTTI | RIBALTAMENTO DI MEZZO TRASPORTANTE MERCI PERICOLOSE |

Sardegna 2006

| PROVINCIA | DATA | COMUNE | VIA PIAZZA | SOSTANZA | CAUSA SINISTRO | LUOGO | TIPOLOGIA INTERVENTO |
|-----------|--------|-----------------------|---|-------------------|---|--------------------|---|
| CAGLIARI | 19-mar | CASTIADAS | SS 125 NUOVA | BENZINA | ECESSIVA VELOCITA | STRADE EXTRAURBANE | INCIDENTE STRADALE GENERICO |
| CAGLIARI | 3-lug | CAGLIARI | VIA S. PAOLO | OLIO LUBRIFICANTE | SCONTRI | STRADE CITTADINE | INCIDENTE STRADALE GENERICO |
| CAGLIARI | 10-nov | CARBONIA | SATTA | OLIO LUBRIFICANTE | SCONTRI | STRADE CITTADINE | INCIDENTE STRADALE GENERICO |
| NUORO | 19-gen | LANUSEI | SS 390 | OLIO LUBRIFICANTE | RIBALTAMENTI | STRADE EXTRAURBANE | INCIDENTE STRADALE GENERICO |
| NUORO | 13-feb | VILLAGRANDE STRISAILI | LOC. CORRU E BOI | OLIO LUBRIFICANTE | SCONTRI | STRADE EXTRAURBANE | INCIDENTE STRADALE GENERICO |
| NUORO | 17-mar | NUORO | VIA BADU E CARROS ANGOLO VIA ROMANO RUIU | OLIO LUBRIFICANTE | ALTRO INCIDENTE E RIBALTAMENTO STRADALE | STRADE CITTADINE | INCIDENTE STRADALE GENERICO |
| NUORO | 14-mag | BUSACHI | S.S. 71 KM. 3 | GASOLIO | RIBALTAMENTI | STRADE EXTRAURBANE | RIBALTAMENTO DI MEZZO TRASPORTANTE MERCI PERICOLOSE |
| NUORO | 29-mag | BUDONI | SS. 125 VIA NAZIONALE | OLIO LUBRIFICANTE | SCONTRI | STRADE EXTRAURBANE | INCIDENTE STRADALE GENERICO |
| NUORO | 4-lug | SAN TEODORO | STRADA S.S. 125 LOCALITA TRAV. S. TEODORO | OLIO COMBUSTIBILE | SCONTRI | STRADE EXTRAURBANE | INCIDENTE STRADALE GENERICO |
| NUORO | 24-lug | SINISCOLA | S.S. 125 Km.233+500 | OLIO LUBRIFICANTE | SCONTRI | STRADE EXTRAURBANE | INCIDENTE STRADALE GENERICO |
| NUORO | 30-lug | TORTOLI' | Via PIRASTU | OLIO LUBRIFICANTE | SCONTRI | STRADE CITTADINE | INCIDENTE STRADALE GENERICO |
| NUORO | 29-ago | IRGOLI | S.S 131 KM. 86 | OLIO COMBUSTIBILE | ALTRO INCIDENTE E RIBALTAMENTO STRADALE | STRADE EXTRAURBANE | INCIDENTE STRADALE GENERICO |

| PROVINCIA | DATA | COMUNE | VIA PIAZZA | SOSTANZA | CAUSA SINISTRO | LUOGO | TIPOLOGIA INTERVENTO |
|-----------|--------|--------------|--------------------------------|-------------------|---|--------------------|--|
| NUORO | 23-ott | SINISCOLA | NAZARIO SAURO FRAZ. LA CALETTA | OLIO LUBRIFICANTE | SCONTRI | STRADE CITTADINE | INCIDENTE STRADALE GENERICO |
| ORISTANO | 14-mag | BUSACHI | SP 71 BUSACHI - SAMUGHEO | GASOLIO | RIBALTAMENTI | STRADE EXTRAURBANE | INCIDENTE STRADALE CON MEZZO TRASPORTANTE MERCI PERICOLOSE |
| ORISTANO | 13-nov | CUGLIERI | SS 292 KM 100 | OLIO LUBRIFICANTE | RIBALTAMENTI | STRADE EXTRAURBANE | INCIDENTE STRADALE GENERICO |
| SASSARI | 7-lug | PORTO TORRES | SP 57 | OLIO LUBRIFICANTE | OSTACOLI AL TRAFFICO DI MATERIALI IN GENERE | STRADE EXTRAURBANE | INCIDENTE STRADALE GENERICO |
| SASSARI | 23-lug | SORSO | VIA CASTELSARDO | OLIO LUBRIFICANTE | SCONTRI | STRADE CITTADINE | INCIDENTE STRADALE GENERICO |
| SASSARI | 27-lug | ALGHERO | VIA MANZONI | BENZINA | RIBALTAMENTI | STRADE CITTADINE | INCIDENTE STRADALE GENERICO |
| SASSARI | 21-ago | STINTINO | SP 34 | OLIO LUBRIFICANTE | OSTACOLI AL TRAFFICO DI MATERIALI IN GENERE | STRADE EXTRAURBANE | INCIDENTE STRADALE GENERICO |
| SASSARI | 27-ago | ARZACHENA | ARZACHENA | OLIO LUBRIFICANTE | SCONTRI | STRADE EXTRAURBANE | INCIDENTE STRADALE GENERICO |
| SASSARI | 23-set | PORTO TORRES | VIA DELLE VIGNE | OLIO LUBRIFICANTE | ECESSIVA VELOCITA | STRADE CITTADINE | INCIDENTE STRADALE GENERICO |
| SASSARI | 22-ott | SASSARI | VIA TRENTO | OLIO LUBRIFICANTE | SCONTRI | STRADE CITTADINE | INCIDENTE STRADALE GENERICO |

Sicilia 2006

| PROVINCIA | DATA | COMUNE | VIA PIAZZA | SOSTANZA | CAUSA SINISTRO | LUOGO | TIPOLOGIA INTERVENTO |
|-----------|--------|------------------|------------------------------|---|---|--------------------|--|
| AGRIGENTO | 22-nov | LICATA | SS 115 Km 225+300 | GASOLIO | SCONTRI | STRADE EXTRAURBANE | INCIDENTE STRADALE CON MEZZO TRASPORTANTE MERCI PERICOLOSE |
| AGRIGENTO | 26-ago | LICATA | SS 115 Km 240,200 | ALTRE SOST. INF. E COMB. GASS. E SOLIDI | RIBALTAMENTI | STRADE EXTRAURBANE | INCIDENTE STRADALE CON MEZZO TRASPORTANTE MERCI PERICOLOSE |
| CATANIA | 31-ago | ACI CATENA | CUBISIA | GAS METANO | SCONTRI | STRADE CITTADINE | INCIDENTE STRADALE GENERICO |
| CATANIA | 14-mag | ACI SANT'ANTONIO | VIA SAN GIOVANNI | OLIO LUBRIFICANTE | SCONTRI | STRADE CITTADINE | INCIDENTE STRADALE GENERICO |
| CATANIA | 31-gen | ACIREALE | NAZIONALE | OLIO LUBRIFICANTE | SCONTRI | STRADE CITTADINE | INCIDENTE STRADALE GENERICO |
| CATANIA | 2-nov | CALTAGIRONE | BUNCAVILLEA | OLIO LUBRIFICANTE | SCONTRI | STRADE CITTADINE | INCIDENTE STRADALE GENERICO |
| CATANIA | 14-giu | CALTAGIRONE | S MARIA DI GESU | OLIO LUBRIFICANTE | ALTRO INCIDENTE E RIBALTAMENTO STRADALE | STRADE CITTADINE | INCIDENTE STRADALE GENERICO |
| CATANIA | 1-lug | CATANIA | SAN G.LA RENA | GAS METANO | ALTRO INCIDENTE E RIBALTAMENTO STRADALE | STRADE CITTADINE | INCIDENTE STRADALE GENERICO |
| CATANIA | 9-gen | CATANIA | VIA DELLA CONCORDIA | OLIO LUBRIFICANTE | SCONTRI | STRADE CITTADINE | INCIDENTE STRADALE GENERICO |
| CATANIA | 15-giu | CATANIA | S.S. 114 PONTE PRIMO SOLE | BENZINA | SCONTRI | STRADE EXTRAURBANE | INCIDENTE STRADALE GENERICO |
| CATANIA | 17-gen | MASCALUCIA | VIA MONPILIERI | OLIO LUBRIFICANTE | ALTRO INCIDENTE E RIBALTAMENTO STRADALE | STRADE CITTADINE | INCIDENTE STRADALE GENERICO |
| CATANIA | 25-ott | MASCALUCIA | VIA PULEI INCROCIO VIA OMBRA | BENZINA | SCONTRI | STRADE CITTADINE | INCIDENTE STRADALE CON MEZZO TRASPORTANTE MERCI PERICOLOSE |

| PROVINCIA | DATA | COMUNE | VIA PIAZZA | SOSTANZA | CAUSA SINISTRO | LUOGO | TIPOLOGIA INTERVENTO |
|-----------|--------|----------------------------|---|-------------------|---|-----------------------|--|
| CATANIA | 29-lug | MISTERBIANCO | VIA NUNZIO CAUDULLO ANGOLO VIA SAN NICOLO' | OLIO LUBRIFICANTE | SCONTRI | STRADE CITTADINE | INCIDENTE STRADALE GENERICO |
| CATANIA | 1-lug | PATERNO' | S.C. PATERNO' - RAGALNA - C/DA PORRAZZO | OLIO LUBRIFICANTE | SCONTRI | STRADE EXTRAURBANE | INCIDENTE STRADALE GENERICO |
| CATANIA | 17-ott | SAN GREGORIO DI CATANIA | SGROPPILO | OLIO LUBRIFICANTE | ALTRO INCIDENTE E RIBALTAMENTO STRADALE | STRADE CITTADINE | INCIDENTE STRADALE GENERICO |
| CATANIA | 28-feb | SANTA VENERINA | VIA PASUBIO | GASOLIO | RIBALTAMENTI | STRADE CITTADINE | RIBALTAMENTO DI MEZZO TRASPORTANTE MERCI PERICOLOSE |
| CATANIA | 11-nov | ZAFFERANA ETNEA | VIA VITTORIO EMANUELE | OLIO LUBRIFICANTE | SCONTRI | STRADE CITTADINE | INCIDENTE STRADALE GENERICO |
| ENNA | 1-ott | ENNA | VIA PERGUSA SEMAFORA MONTE CANTINA | OLIO LUBRIFICANTE | SCONTRI | STRADE EXTRAURBANE | INCIDENTE STRADALE GENERICO |
| ENNA | 8-mar | ENNA | C/DA STAGLIO SS 561 | OLIO COMBUSTIBILE | SCONTRI | STRADE EXTRAURBANE | INCIDENTE STRADALE GENERICO |
| ENNA | 1-set | PIAZZA ARMERINA | SP 15 PIAZZA ARMERINA BARRAFRANCA | OLIO LUBRIFICANTE | SCONTRI | STRADE EXTRAURBANE | INCIDENTE STRADALE GENERICO |
| ENNA | 13-mar | PIAZZA ARMERINA | SP TURISTICA KM 5+200 BIVIO GROTTA CALDA | OLIO LUBRIFICANTE | ALTRO INCIDENTE E RIBALTAMENTO STRADALE | STRADE EXTRAURBANE | INCIDENTE STRADALE GENERICO |
| ENNA | 8-dic | TROINA | VIA NAZIONALE | OLIO LUBRIFICANTE | SCONTRI | STRADE CITTADINE | INCIDENTE STRADALE GENERICO |
| MESSINA | 4-set | CARONIA | C.DA TRAPANESI (CIRCONVALLAZIONE) | OLIO LUBRIFICANTE | RIBALTAMENTI | STRADE EXTRAURBANE | INCIDENTE STRADALE GENERICO |
| MESSINA | 1-ago | MESSINA | VIALE GIOSTRA FRONTE "POGGIO DEI PINI" | OLIO COMBUSTIBILE | SCONTRI | STRADE CITTADINE | RIMOZIONE OSTACOLI NON DOVUTI AL TRAFFICO |
| MESSINA | 9-gen | MILAZZO | VIA CAVOUR | BENZINA | SCONTRI | STRADE CITTADINE | INCIDENTE STRADALE GENERICO |

| PROVINCIA | DATA | COMUNE | VIA PIAZZA | SOSTANZA | CAUSA SINISTRO | LUOGO | TIPOLOGIA INTERVENTO |
|-----------|--------|-------------------|--|-------------------|---|--------------------|---|
| PALERMO | 14-gen | BALESTRATE | STRADA INTERCOMUNALE 22 | OLIO LUBRIFICANTE | SCONTRI | STRADE CITTADINE | RIMOZIONE OSTACOLI NON DOVUTI AL TRAFFICO |
| PALERMO | 25-feb | CAPACI | VIA KENNEDY ANG.VIA F. CROCE E VIA SOMMARIVA | OLIO LUBRIFICANTE | SCONTRI | STRADE EXTRAURBANE | INCIDENTE STRADALE GENERICO |
| PALERMO | 8-feb | PALERMO | VIA LINCOLN | BENZINA | ALTRO INCIDENTE E RIBALTAMENTO STRADALE | STRADE CITTADINE | INCIDENTE STRADALE GENERICO |
| PALERMO | 19-mar | PARTINICO | VIA PRINCIPE UMBERTO | OLIO LUBRIFICANTE | SCONTRI | STRADE CITTADINE | INCIDENTE STRADALE GENERICO |
| PALERMO | 27-feb | PARTINICO | ALDO MORO | OLIO LUBRIFICANTE | SCONTRI | STRADE CITTADINE | INCIDENTE STRADALE GENERICO |
| RAGUSA | 30-ago | CHIARAMONTE GULFI | SP 8 RAGUSA CHIARAMONTE | OLIO LUBRIFICANTE | SCONTRI | STRADE EXTRAURBANE | INCIDENTE STRADALE GENERICO |
| RAGUSA | 12-set | MODICA | VIA GIANFORMA PONTE MARGIONE | OLIO LUBRIFICANTE | SCONTRI | STRADE EXTRAURBANE | RIMOZIONE OSTACOLI NON DOVUTI AL TRAFFICO |
| RAGUSA | 2-giu | RAGUSA | DUILIO | OLIO LUBRIFICANTE | SCONTRI | STRADE CITTADINE | INCIDENTE STRADALE GENERICO |
| RAGUSA | 7-gen | RAGUSA | MARONCELLI | OLIO LUBRIFICANTE | SCONTRI | STRADE CITTADINE | INCIDENTE STRADALE GENERICO |
| RAGUSA | 12-gen | RAGUSA | Via A.MORO ANG. VIALE DELLE AMERICHE | OLIO LUBRIFICANTE | ALTRO INCIDENTE E RIBALTAMENTO STRADALE | STRADE CITTADINE | RIMOZIONE OSTACOLI NON DOVUTI AL TRAFFICO |
| RAGUSA | 17-mag | RAGUSA | C. LUPIS ANG. VIA AM. VESPUCCI | OLIO LUBRIFICANTE | SCONTRI | STRADE CITTADINE | INCIDENTE STRADALE GENERICO |
| RAGUSA | 9-apr | VITTORIA | VIA GARIBALDI | OLIO LUBRIFICANTE | SCONTRI | STRADE CITTADINE | INCIDENTE STRADALE GENERICO |
| SIRACUSA | 22-ago | AUGUSTA | SS.114 | BENZINA | SCONTRI | STRADE EXTRAURBANE | INCIDENTE STRADALE GENERICO |

| PROVINCIA | DATA | COMUNE | VIA PIAZZA | SOSTANZA | CAUSA SINISTRO | LUOGO | TIPOLOGIA INTERVENTO |
|-----------|--------|-----------------|---|-------------------|---|--------------------|--|
| SIRACUSA | 22-ago | AUGUSTA | S.S.114 KM131/V C/O RAMPA SVINCOLOCON SS. 193 | BENZINA | RIBALTAMENTI | STRADE EXTRAURBANE | INCIDENTE STRADALE CON MEZZO TRASPORTANTE MERCI PERICOLOSE |
| SIRACUSA | 21-ott | PRIOLO GARGALLO | SS 114 BIVIO PRIOLO GARGALLO | GASOLIO | SCONTRI | STRADE EXTRAURBANE | INCIDENTE STRADALE CON MEZZO TRASPORTANTE MERCI PERICOLOSE |
| SIRACUSA | 9-nov | SORTINO | VIA ASPROMONTE | OLIO LUBRIFICANTE | SCONTRI | STRADE EXTRAURBANE | INCIDENTE STRADALE GENERICO |
| TRAPANI | 23-nov | MARSALA | STRADA SP 84 | OLIO LUBRIFICANTE | SCONTRI | STRADE EXTRAURBANE | INCIDENTE STRADALE GENERICO |
| TRAPANI | 29-apr | SALEMI | VIA MARSALA | OLIO LUBRIFICANTE | SCONTRI | STRADE CITTADINE | INCIDENTE STRADALE GENERICO |
| TRAPANI | 25-dic | TRAPANI | VIA MILO | OLIO LUBRIFICANTE | ALTRO INCIDENTE E RIBALTAMENTO STRADALE | STRADE CITTADINE | INCIDENTE STRADALE GENERICO |

Toscana 2006

| PROVINCIA | DATA | COMUNE | VIA PIAZZA | SOSTANZA | CAUSA SINISTRO | LUOGO | TIPOLOGIA INTERVENTO |
|-----------|--------|-----------------------|---|----------------------------------|---|--------------------|--|
| AREZZO | 1-mag | AREZZO | ALESSANRO DAL BORRO | OLIO LUBRIFICANTE | ALTRO INCIDENTE E RIBALTAMENTO STRADALE | STRADE CITTADINE | INCIDENTE STRADALE GENERICO |
| AREZZO | 16-giu | AREZZO | VIA BENEDETTO CROCE | OLIO LUBRIFICANTE | ALTRO INCIDENTE E RIBALTAMENTO STRADALE | STRADE CITTADINE | INCIDENTE STRADALE GENERICO |
| AREZZO | 6-lug | AREZZO | INCROCIO FONTE VENEZIANA - BORGO S. CROCE | OLIO LUBRIFICANTE | SCONTRI | STRADE CITTADINE | INCIDENTE STRADALE GENERICO |
| AREZZO | 17-set | SAN GIOVANNI VALDARNO | PERUZZI (INCROCIO VIA GRAMSCI) | GASOLIO | SCONTRI | STRADE CITTADINE | INCIDENTE STRADALE GENERICO |
| AREZZO | 1-ott | MONTEVARCHI | VIA CHIANTIGIANA (CIVICO N.20) | GASOLIO | SCONTRI | STRADE EXTRAURBANE | INCIDENTE STRADALE GENERICO |
| FIRENZE | 2-gen | REGGELLO | A 1 KM 323 CORSIA SUD | GAS METANO | OSTACOLI AL TRAFFICO DI MATERIALI IN GENERE | STRADE EXTRAURBANE | INCIDENTE STRADALE GENERICO |
| FIRENZE | 26-feb | GREVE IN CHIANTI | VIA SEZZATE | GAS DI PETROLIO LIQUIFATTO (GPL) | ALTRO INCIDENTE E RIBALTAMENTO STRADALE | STRADE EXTRAURBANE | RIMOZIONE OSTACOLI NON DOVUTI AL TRAFFICO |
| FIRENZE | 12-mag | MONTEPERTOLI | S.P. 4 VOLTERRANA SUD LOC. ORTIMINO | OLIO LUBRIFICANTE | SCONTRI | STRADE CITTADINE | INCIDENTE STRADALE GENERICO |
| FIRENZE | 18-lug | FIRENZE | VIADOTTO DELL'INDIANO | GASOLIO | RIBALTAMENTI | STRADE CITTADINE | INCIDENTE STRADALE CON MEZZO TRASPORTANTE MERCI PERICOLOSE |
| FIRENZE | 26-lug | CALENZANO | A1 KM AREA SOSTA CORZANO SUD | ALTRI LIQUIDI INFIAMMABILI | SCONTRI | STRADE EXTRAURBANE | INCIDENTE STRADALE CON MEZZO TRASPORTANTE MERCI PERICOLOSE |
| FIRENZE | 11-ott | GAMBASSI TERME | SP. 4 VIA MORANDI INTERSEZIONE VIA VERDI | OLIO LUBRIFICANTE | SCONTRI | STRADE EXTRAURBANE | INCIDENTE STRADALE GENERICO |
| FIRENZE | 25-ott | BAGNO A RIPOLI | VIA CHIANTIGIAN | OLIO LUBRIFICANTE | SCONTRI | STRADE EXTRAURBANE | INCIDENTE STRADALE GENERICO |

| PROVINCIA | DATA | COMUNE | VIA PIAZZA | SOSTANZA | CAUSA SINISTRO | LUOGO | TIPOLOGIA INTERVENTO |
|-----------|--------|----------------------|---|---|---|--------------------|--|
| FIRENZE | 16-dic | BARBERINO VAL D'ELSA | CASSIA | OLIO LUBRIFICANTE | SCONTRI | STRADE EXTRAURBANE | INCIDENTE STRADALE GENERICO |
| FIRENZE | 17-dic | SAN PIERO A SIEVE | VIA PROVINCIALE | OLIO LUBRIFICANTE | SCONTRI | STRADE CITTADINE | INCIDENTE STRADALE GENERICO |
| GROSSETO | 27-apr | MANCIANO | LOC. PIANETTI- SATURNIA | GAS DI PETROLIO LIQUIFATTO (GPL) | ALTRO INCIDENTE E RIBALTAMENTO STRADALE | ALTRE | RIBALTAMENTO DI MEZZO TRASPORTANTE MERCI PERICOLOSE |
| GROSSETO | 30-ago | FOLLONICA | VIA MANZONI ANG. VIA MATTEOTTI | BENZINA | RIBALTAMENTI | STRADE CITTADINE | INCIDENTE STRADALE GENERICO |
| LIVORNO | 13-gen | COLLESALVETTI | S.C.G. STAGNO SVINCOLO INGRESSO AUTOSTRADA. | OLIO LUBRIFICANTE | RIBALTAMENTI | STRADE EXTRAURBANE | INCIDENTE STRADALE GENERICO |
| LIVORNO | 25-gen | LIVORNO | S.S. N 1 AURELIA | OLIO LUBRIFICANTE | ECESSIVA VELOCITA | STRADE EXTRAURBANE | INCIDENTE STRADALE GENERICO |
| LIVORNO | 14-feb | LIVORNO | SVINCOLO RAMPA VALCO GALVANI SGC FI-PI-LI- | GAS DI PETROLIO LIQUIFATTO (GPL) | RIBALTAMENTI | STRADE EXTRAURBANE | RIBALTAMENTO DI MEZZO TRASPORTANTE MERCI PERICOLOSE |
| LIVORNO | 15-feb | LIVORNO | SVINCOLO RAMPA VALCO GARVANI S.C.G. FI-PI-LI. | GAS DI PETROLIO LIQUIFATTO (GPL) | RIBALTAMENTI | STRADE EXTRAURBANE | RIBALTAMENTO DI MEZZO TRASPORTANTE MERCI PERICOLOSE |
| LIVORNO | 20-apr | LIVORNO | VIA FIRENZE | ALTRE SOST. INF. E COMB. GASS. E SOLIDI | RIBALTAMENTI | STRADE CITTADINE | RIBALTAMENTO DI MEZZO TRASPORTANTE MERCI PERICOLOSE |
| LUCCA | 28-set | VIAREGGIO | LARGO RISORGIMENTO | OLIO LUBRIFICANTE | SCONTRI | STRADE CITTADINE | INCIDENTE STRADALE GENERICO |
| LUCCA | 31-dic | CAMAIORE | VIA AURELIA | GAS METANO | SCONTRI | STRADE CITTADINE | INCIDENTE STRADALE GENERICO |
| MASSA | 16-lug | AULLA | SS 62 DELLA CISA LOC. BETTOLA DI CAPRIGLIOLA | GASOLIO | RIBALTAMENTI | STRADE EXTRAURBANE | INCIDENTE STRADALE GENERICO |
| MASSA | 12-ott | AULLA | SS 62 DELLA CISA KM. 7,14 | BENZINA | ALTRO INCIDENTE E RIBALTAMENTO STRADALE | STRADE EXTRAURBANE | INCIDENTE STRADALE CON MEZZO TRASPORTANTE MERCI PERICOLOSE |

| PROVINCIA | DATA | COMUNE | VIA PIAZZA | SOSTANZA | CAUSA SINISTRO | LUOGO | TIPOLOGIA INTERVENTO |
|-----------|--------|------------------------------|---|---|---|-----------------------|---|
| PISA | 16-gen | PONTEDERA | VIA PROVINCIALE DELLE COLLINE LOCALITA' IL ROMITO | OLIO LUBRIFICANTE | SCONTRI | STRADE EXTRAURBANE | INCIDENTE STRADALE GENERICO |
| PISA | 23-giu | PISA | DI PADULE | OLIO LUBRIFICANTE | SCONTRI | STRADE CITTADINE | INCIDENTE STRADALE GENERICO |
| PISA | 1-lug | PALAIA | VIA PROV. DELLE COLLINE LOCALITA' MONTANELLI | OLIO LUBRIFICANTE | SCONTRI | STRADE EXTRAURBANE | INCIDENTE STRADALE GENERICO |
| PISA | 9-lug | SANTA CROCE SULL'ARNO | S.G.C. FI-PI-LI USCITA SANTA CROCE S/A DIR. PISA | BENZINA | SCONTRI | STRADE EXTRAURBANE | INCIDENTE STRADALE CON MEZZO TRASPORTANTE MERCI PERICOLOSE |
| PISA | 14-lug | PISA | VIA FAGIANA | OLIO LUBRIFICANTE | ALTRO INCIDENTE E RIBALTAMENTO STRADALE | STRADE EXTRAURBANE | RIMOZIONE OSTACOLI NON DOVUTI AL TRAFFICO |
| PISA | 22-lug | PISA | A 12 | OLIO COMBUSTIBILE | ALTRO INCIDENTE E RIBALTAMENTO STRADALE | STRADE EXTRAURBANE | RIMOZIONE OSTACOLI NON DOVUTI AL TRAFFICO |
| PISA | 1-ago | MONTECATINI VAL DI CECINA | S.R.439 | ALTRE SOST. INF. E COMB. GASS. E SOLIDI | RIBALTAMENTI | STRADE EXTRAURBANE | RIBALTAMENTO DI MEZZO TRASPORTANTE MERCI PERICOLOSE |
| PISA | 6-set | CAPANNOLI | VIA TOGLIATTI | OLIO LUBRIFICANTE | SCONTRI | STRADE EXTRAURBANE | INCIDENTE STRADALE GENERICO |
| PISA | 27-set | FUCECCHIO | VIA DEL FRULLINO | OLIO LUBRIFICANTE | SCONTRI | STRADE EXTRAURBANE | INCIDENTE STRADALE GENERICO |
| PISA | 26-ott | VECCHIANO | AUTOSTRADA A/12 | ALTRE SOST. INF. E COMB. GASS. E SOLIDI | SCONTRI | ALTRE | INCIDENTE STRADALE CON MEZZO TRASPORTANTE MERCI PERICOLOSE |
| PISA | 12-nov | LARI | VIA LIVORENSE EST | OLIO LUBRIFICANTE | ALTRO INCIDENTE E RIBALTAMENTO STRADALE | STRADE CITTADINE | RIMOZIONE OSTACOLI NON DOVUTI AL TRAFFICO |
| PISA | 28-nov | SANTA CROCE SULL'ARNO | VIA DEL CASTELLARE - SANTA CROCE SULL'ARNO (PI) | GAS METANO | SCONTRI | STRADE CITTADINE | INCIDENTE STRADALE GENERICO |
| PISTOIA | 30-gen | LAMPORECCHIO | VIA CERBAIA | GAS METANO | SCONTRI | STRADE EXTRAURBANE | INCIDENTE STRADALE GENERICO |

| PROVINCIA | DATA | COMUNE | VIA PIAZZA | SOSTANZA | CAUSA SINISTRO | LUOGO | TIPOLOGIA INTERVENTO |
|-----------|--------|----------------------|--------------------------|----------------------------------|---|--------------------|--|
| PISTOIA | 18-set | MONSUMMANO TERME | VIA CAIROLI | GAS METANO | SCONTRI | STRADE CITTADINE | INCIDENTE STRADALE GENERICO |
| PISTOIA | 23-dic | QUARRATA | VIA BOCCA DI GORA | GAS DI PETROLIO LIQUIFATTO (GPL) | ALTRO INCIDENTE E RIBALTAMENTO STRADALE | STRADE CITTADINE | INCIDENTE STRADALE CON MEZZO TRASPORTANTE MERCI PERICOLOSE |
| PISTOIA | 24-dic | QUARRATA | VIA BOCCA DI GORA | GAS DI PETROLIO LIQUIFATTO (GPL) | ALTRO INCIDENTE E RIBALTAMENTO STRADALE | STRADE CITTADINE | INCIDENTE STRADALE CON MEZZO TRASPORTANTE MERCI PERICOLOSE |
| PISTOIA | 25-dic | QUARRATA | VIA BOCCA DI GORA TINAIA | GAS DI PETROLIO LIQUIFATTO (GPL) | RIBALTAMENTI | STRADE CITTADINE | RIBALTAMENTO DI MEZZO TRASPORTANTE MERCI PERICOLOSE |
| PRATO | 8-mar | PRATO | DEI FOSSI | OLIO LUBRIFICANTE | SCONTRI | STRADE CITTADINE | INCIDENTE STRADALE GENERICO |
| PRATO | 3-mag | PRATO | LEONARDO DA VINCI | OLIO LUBRIFICANTE | SCONTRI | STRADE CITTADINE | INCIDENTE STRADALE GENERICO |
| SIENA | 30-ago | CASTIGLIONE DEL LAGO | SP 454 LOC. FORNACELLE | GASOLIO | RIBALTAMENTI | STRADE EXTRAURBANE | RIBALTAMENTO DI MEZZO TRASPORTANTE MERCI PERICOLOSE |

Umbria 2006

| PROVINCIA | DATA | COMUNE | VIA PIAZZA | SOSTANZA | CAUSA SINISTRO | LUOGO | TIPOLOGIA INTERVENTO |
|-----------|--------|----------------------|--|---|---|--------------------|--|
| PERUGIA | 30-ago | CASTIGLIONE DEL LAGO | STRADA VAGLIANO MONTE PULCIANO SS454 | GASOLIO | RIBALTAMENTI | STRADE EXTRAURBANE | RIBALTAMENTO DI MEZZO TRASPORTANTE MERCI PERICOLOSE |
| TERNI | 5-apr | ORVIETO | AUTOSTRADA DEL SOLE KM. 451+600 | PIGMENTI PER VERNICI/COLORI | RIBALTAMENTI | STRADE EXTRAURBANE | RIBALTAMENTO DI MEZZO TRASPORTANTE MERCI PERICOLOSE |
| TERNI | 10-set | GUARDEA | A.D.S. KM.464 NORD | BENZINA | ALTRO INCIDENTE E RIBALTAMENTO STRADALE | STRADE EXTRAURBANE | INCIDENTE STRADALE GENERICO |
| TERNI | 22-set | SAN GEMINI | E 45 CORSIA NORD KM 9+400 NEI PRESSI DI SAN GEMINI | ALTRE SOST. INF. E COMB. GASS. E SOLIDI | OSTACOLI AL TRAFFICO DI MATERIALI IN GENERE | STRADE EXTRAURBANE | INCIDENTE STRADALE CON MEZZO TRASPORTANTE MERCI PERICOLOSE |
| TERNI | 27-ott | TERNI | VIA DELLA STADERA | GAS METANO | ALTRO INCIDENTE E RIBALTAMENTO STRADALE | STRADE CITTADINE | INCIDENTE STRADALE GENERICO |
| TERNI | 4-nov | ORVIETO | ADS KM 448+500 DIREZIONE SUD | SOLVENTI | RIBALTAMENTI | STRADE EXTRAURBANE | INCIDENTE STRADALE CON MEZZO TRASPORTANTE MERCI PERICOLOSE |
| TERNI | 5-nov | ORVIETO | AUTOSTRADA DEL SOLE | PESTICIDI | RIBALTAMENTI | STRADE EXTRAURBANE | INCIDENTE STRADALE CON MEZZO TRASPORTANTE MERCI PERICOLOSE |

Veneto 2006

| PROVINCIA | DATA | COMUNE | VIA PIAZZA | SOSTANZA | CAUSA SINISTRO | LUOGO | TIPOLOGIA INTERVENTO |
|-----------|--------|--------------------|--|-----------------------------------|----------------|--------------------|--|
| BELLUNO | 8-gen | BELLUNO | S.S.51 ALEMAGNA | OLIO LUBRIFICANTE | SCONTRI | STRADE EXTRAURBANE | INCIDENTE STRADALE GENERICO |
| BELLUNO | 29-mag | FELTRE | VIALE FARRA | OLIO LUBRIFICANTE | SCONTRI | STRADE CITTADINE | INCIDENTE STRADALE GENERICO |
| BELLUNO | 7-lug | CORTINA D'AMPEZZO | S.R. 48 DELLE DOLOMITI KM. 118.600 | GASOLIO | ALTRO | STRADE EXTRAURBANE | INCIDENTE STRADALE GENERICO |
| BELLUNO | 22-ott | OSPITALE DI CADORE | S.S. 51 D' ALEMAGNA AL KM. 56+250 SUL RACCORDO | OLIO LUBRIFICANTE | ALTRO | STRADE EXTRAURBANE | INCIDENTE STRADALE GENERICO |
| PADOVA | 28-feb | MONTAGNANA | SR 10 KM 347+600 | BENZINA | RIBALTAMENTI | STRADE EXTRAURBANE | INCIDENTE STRADALE CON MEZZO TRASPORTANTE MERCI PERICOLOSE |
| PADOVA | 6-ago | DOLO | A4 | GAS DI PETROLIO LIQUIFATTO (GPL) | SCONTRI | STRADE EXTRAURBANE | INCIDENTE STRADALE CON MEZZO TRASPORTANTE MERCI PERICOLOSE |
| PADOVA | 3-set | VIGODARZERE | ROMA ANGOLO VIA CARDUCCI | ALTRE SOSTANZE CHIMICHE IN GENERE | SCONTRI | STRADE CITTADINE | INCIDENTE STRADALE GENERICO |
| ROVIGO | 27-gen | OCCHIOBELLO | VIA ERIDANIA | ALTRI LIQUIDI INFIAMMABILI | RIBALTAMENTI | STRADE CITTADINE | INCIDENTE STRADALE GENERICO |
| ROVIGO | 30-lug | TAGLIO DI PO | S.S-309- ROMEA Km 64+74 | OLIO LUBRIFICANTE | SCONTRI | STRADE EXTRAURBANE | INCIDENTE STRADALE GENERICO |
| ROVIGO | 10-ago | ADRIA | SP 41 | OLIO COMBUSTIBILE | SCONTRI | STRADE EXTRAURBANE | INCIDENTE STRADALE GENERICO |
| TREVISO | 2-gen | CAPPELLA MAGGIORE | VIA LIVEL | OLIO LUBRIFICANTE | SCONTRI | STRADE CITTADINE | INCIDENTE STRADALE GENERICO |
| TREVISO | 18-gen | TREVISO | STRADA | ALTRE SOSTANZE CHIMICHE IN GENERE | ALTRO | STRADE CITTADINE | INCIDENTE STRADALE GENERICO |

| PROVINCIA | DATA | COMUNE | VIA PIAZZA | SOSTANZA | CAUSA SINISTRO | LUOGO | TIPOLOGIA INTERVENTO |
|-----------|--------|--------------------|--|--------------------------------------|----------------|-----------------------|---|
| TREVISO | 21-gen | TREVISO | FOSSAGERRA | GAS METANO | ALTRO | STRADE CITTADINE | INCIDENTE STRADALE GENERICO |
| TREVISO | 22-gen | CONEGLIANO | MATTEOTTI | RESINE | ALTRO | STRADE CITTADINE | INCIDENTE STRADALE GENERICO |
| TREVISO | 25-gen | CESSALTO | AUTOSTRADA A/4 DIRETTRICE TRIESTE- VENEZIA | ACIDI | ALTRO | STRADE EXTRAURBANE | INCIDENTE STRADALE CON MEZZO TRASPORTANTE MERCI PERICOLOSE |
| TREVISO | 14-lug | CASALE SUL SILE | STRADA PROV.LE N 63 Km 5+500 | ALTRE | SCONTRI | STRADE EXTRAURBANE | RIBALTAMENTO DI MEZZO TRASPORTANTE MERCI PERICOLOSE |
| TREVISO | 7-ago | PRAVISDOMINI | VIA QUARTAREZZA LOC. FRATTINA SP. 1 | GAS METANO | ALTRO | STRADE EXTRAURBANE | INCIDENTE STRADALE GENERICO |
| TREVISO | 31-ott | ZERO BRANCO | VIA BETTIN | ALTRE | RIBALTAMENTI | STRADE CITTADINE | RIBALTAMENTO DI MEZZO TRASPORTANTE MERCI PERICOLOSE |
| TREVISO | 9-nov | CORDIGNANO | S.S 13 PONTEBBANA KM 63 LOC. PONTE DELLA MUDA | ALTRE SOSTANZE CHIMICHE IN GENERE | SCONTRI | STRADE EXTRAURBANE | INCIDENTE STRADALE CON MEZZO TRASPORTANTE MERCI PERICOLOSE |
| TREVISO | 29-nov | VAZZOLA | DELLE PRADE | GAS DI PETROLIO LIQUIFATTO (GPL) | RIBALTAMENTI | STRADE EXTRAURBANE | INCIDENTE STRADALE CON MEZZO TRASPORTANTE MERCI PERICOLOSE |
| VENEZIA | 1-feb | SAN DONA' DI PIAVE | VIA TRIESTINA BASSA | GASOLIO | SCONTRI | STRADE CITTADINE | INCIDENTE STRADALE GENERICO |
| VENEZIA | 1-feb | VENEZIA | VIA SANDRO GALLO | OLIO LUBRIFICANTE | SCONTRI | STRADE CITTADINE | RIMOZIONE OSTACOLI NON DOVUTI AL TRAFFICO |
| VENEZIA | 14-feb | LIVORNO | L. A VINCI LO. VARCO GALVANI | GAS DI PETROLIO LIQUIFATTO (GPL) | RIBALTAMENTI | PONTI E VIADOTTI | RIBALTAMENTO DI MEZZO TRASPORTANTE MERCI PERICOLOSE |
| VENEZIA | 17-feb | BOLOGNA | AUTOSTRADA A1 Km 188 | GAS DI PETROLIO LIQUIFATTO (GPL) | SCONTRI | STRADE EXTRAURBANE | INCIDENTE STRADALE CON MEZZO TRASPORTANTE MERCI PERICOLOSE |
| VENEZIA | 12-mar | TREZZO SULL'ADDA | A4 MILANO - VENEZIA km.34- 400 | GAS DI PETROLIO LIQUIFATTO (GPL) | RIBALTAMENTI | STRADE EXTRAURBANE | INCIDENTE STRADALE CON MEZZO TRASPORTANTE MERCI PERICOLOSE |

| PROVINCIA | DATA | COMUNE | VIA PIAZZA | SOSTANZA | CAUSA SINISTRO | LUOGO | TIPOLOGIA INTERVENTO |
|-----------|--------|--------------------|----------------------------------|-----------------------------|----------------|--------------------|--|
| VENEZIA | 17-mar | VENEZIA | A4 MESTRE | PIGMENTI PER VERNICI/COLORI | SCONTRI | STRADE EXTRAURBANE | INCIDENTE STRADALE GENERICO |
| VENEZIA | 8-apr | CAORLE | S.P. CAORLE OTTAVA PRESA | BENZINA | SCONTRI | STRADE EXTRAURBANE | INCIDENTE STRADALE GENERICO |
| VENEZIA | 30-apr | SALZANO | Via FRUSTA | OLIO LUBRIFICANTE | SCONTRI | STRADE CITTADINE | INCIDENTE STRADALE GENERICO |
| VENEZIA | 2-mag | BUSSOLENGO | A-22 KM 223 DIREZ. SUD VERONA | SOLVENTI | RIBALTAMENTI | STRADE EXTRAURBANE | INCIDENTE STRADALE CON MEZZO TRASPORTANTE MERCI PERICOLOSE |
| VENEZIA | 12-mag | VENEZIA | TANGENZIALE USCITA A4 BIVIO A27 | ACIDI | SCONTRI | STRADE EXTRAURBANE | INCIDENTE STRADALE CON MEZZO TRASPORTANTE MERCI PERICOLOSE |
| VENEZIA | 21-giu | MARCON | Via PIALOI | OLIO LUBRIFICANTE | SCONTRI | STRADE EXTRAURBANE | INCIDENTE STRADALE GENERICO |
| VENEZIA | 21-giu | MUSILE DI PIAVE | Via INUSTRIE | GASOLIO | ALTRO | STRADE CITTADINE | INCIDENTE STRADALE GENERICO |
| VENEZIA | 25-lug | PALMANOVA | AUTOSTRADA UDINE PALMANOVA | RESINE | RIBALTAMENTI | STRADE EXTRAURBANE | RIBALTAMENTO DI MEZZO TRASPORTANTE MERCI PERICOLOSE |
| VENEZIA | 25-lug | UDINE | AUTOSTRADA A23 PALMANOVA UDINE | RESINE | RIBALTAMENTI | STRADE EXTRAURBANE | RIBALTAMENTO DI MEZZO TRASPORTANTE MERCI PERICOLOSE |
| VENEZIA | 26-lug | SAN DONA' DI PIAVE | A4 SAN DONA'-CESSALTO KM. 32/600 | ALTRE | ALTRO | STRADE EXTRAURBANE | INCIDENTE STRADALE GENERICO |
| VENEZIA | 4-set | VENEZIA | Via LUIGI (MESTRE) GALVANI | ALTRE | ALTRO | ZONE PORTUALI | RIBALTAMENTO DI MEZZO TRASPORTANTE MERCI PERICOLOSE |
| VENEZIA | 6-ott | VENEZIA | VIA CASTELLANA | OLIO LUBRIFICANTE | SCONTRI | STRADE CITTADINE | INCIDENTE STRADALE GENERICO |
| VENEZIA | 15-ott | VENEZIA | VIALE FRANCESCO SANSOVINO | OLIO LUBRIFICANTE | SCONTRI | STRADE CITTADINE | INCIDENTE STRADALE GENERICO |

| PROVINCIA | DATA | COMUNE | VIA PIAZZA | SOSTANZA | CAUSA SINISTRO | LUOGO | TIPOLOGIA INTERVENTO |
|-----------|--------|-----------------------------|---|--------------------------------------|---|-----------------------|---|
| VENEZIA | 7-nov | VENEZIA | VIA BOTTENIGO (MESTRE) | GASOLIO | SCONTRI | STRADE CITTADINE | INCIDENTE STRADALE GENERICO |
| VENEZIA | 14-nov | SCORZE' | SP 84 VIS ONARO | GAS METANO | ALTRO | CORTILI | INCIDENTE STRADALE GENERICO |
| VENEZIA | 16-nov | QUARTO D'ALTINO | A4 Q.D'A-MARCON | ALTRE SOSTANZE CHIMICHE IN GENERE | SCONTRI | STRADE EXTRAURBANE | INCIDENTE STRADALE GENERICO |
| VENEZIA | 28-nov | SAN BIAGIO DI CALLALTA | VIA MADONNA | GAS DI PETROLIO LIQUIFATTO (GPL) | RIBALTAMENTI | STRADE CITTADINE | INCIDENTE STRADALE CON MEZZO TRASPORTANTE MERCI PERICOLOSE |
| VENEZIA | 29-nov | VAZZOLA | CAL DI PRADE | GAS DI PETROLIO LIQUIFATTO (GPL) | RIBALTAMENTI | STRADE CITTADINE | INCIDENTE STRADALE CON MEZZO TRASPORTANTE MERCI PERICOLOSE |
| VENEZIA | 12-dic | VICENZA | AUTOSTRADA- A4 VICENZA OVEST | SOLVENTI | SCONTRI | STRADE EXTRAURBANE | INCIDENTE STRADALE CON MEZZO TRASPORTANTE MERCI PERICOLOSE |
| VENEZIA | 21-dic | SOAVE | LOC. CASTELLETTO S.R.11 Km 320+600 | ALTRE | RIBALTAMENTI | STRADE EXTRAURBANE | RIBALTAMENTO DI MEZZO TRASPORTANTE MERCI PERICOLOSE |
| VERONA | 2-mag | BUSSOLENGO | A/22 KM. 222 SUD. | ALTRE | RIBALTAMENTI | STRADE EXTRAURBANE | RIBALTAMENTO DI MEZZO TRASPORTANTE MERCI PERICOLOSE |
| VERONA | 30-lug | COLOGNOLA AI COLLI | A 4 VR EST SOAVE KM 82+100 | BENZINA | ALTRO | ALTRE | INCIDENTE STRADALE CON MEZZO TRASPORTANTE MERCI PERICOLOSE |
| VERONA | 14-ott | SAN MARTINO BUON ALBERGO | A4 KM 167+100 OVEST DIR.MI | ALTRE | RIBALTAMENTI | ALTRE | INCIDENTE STRADALE CON MEZZO TRASPORTANTE MERCI PERICOLOSE |
| VERONA | 20-dic | SOAVE | SS.11 KM. 320+600 CASTELLETTO DI SOAVE | ACIDI | RIBALTAMENTI | STRADE EXTRAURBANE | RIBALTAMENTO DI MEZZO TRASPORTANTE MERCI PERICOLOSE |
| VICENZA | 8-apr | VICENZA | AUTOSTRADA A4 | GASOLIO | OSTACOLI AL TRAFFICO DI MATERIALI IN GENERE | ALTRE | INCIDENTE STRADALE GENERICO |
| VICENZA | 28-giu | MONTEGALDELLA | CUCCA | GASOLIO | RIBALTAMENTI | STRADE EXTRAURBANE | RIBALTAMENTO DI MEZZO TRASPORTANTE MERCI PERICOLOSE |

| PROVINCIA | DATA | COMUNE | VIA PIAZZA | SOSTANZA | CAUSA SINISTRO | LUOGO | TIPOLOGIA INTERVENTO |
|-----------|--------|------------------------|--|-------------------------------------|----------------|-----------------------|---|
| VICENZA | 9-ott | THIENE | DEL TERZIARIO | GASOLIO | SCONTRI | ALTRE | INCIDENTE STRADALE GENERICO |
| VICENZA | 11-ott | MONTECCHIO MAGGIORE | AUTOSTRADA A4 | GAS DI PETROLIO LIQUIFATTO (GPL) | SCONTRI | ALTRE | INCIDENTE STRADALE CON MEZZO TRASPORTANTE MERCI PERICOLOSE |
| VICENZA | 1-nov | VICENZA | VIA CHIESA | BENZINA | SCONTRI | STRADE CITTADINE | INCIDENTE STRADALE GENERICO |
| VICENZA | 8-nov | MAROSTICA | GUIZZE | GAS DI PETROLIO LIQUIFATTO (GPL) | ALTRO | ZONE DI MONTAGNA | INCIDENTE STRADALE GENERICO |
| VICENZA | 12-dic | VICENZA | AUTOSTRADA SERENISSIMA A4 Km. 204+400 | ALCOOL IN GENERE | SCONTRI | STRADE EXTRAURBANE | INCIDENTE STRADALE CON MEZZO TRASPORTANTE MERCI PERICOLOSE |