



Direzione Regionale Vigili del Fuoco
Campania

INDICAZIONI APPLICATIVE REQUISITI FORMATORI addetti antincendio decreto Ministero Interno del 2/9/2021

a partire da 4 ottobre 2022 coloro che desiderano essere FORMATORI degli addetti antincendio devono possedere i requisiti indicati all'art. 6 del DM 2-9-2021

i programmi per la Formazione degli addetti antincendio comprendono una **parte teorica** ed una **parte pratica**.

I FORMATORI dei corsi degli addetti antincendio possono essere abilitati per:

1. **formazione teorica + pratica**
2. **formazione solo teorica**
3. **formazione solo pratica**



Direzione Regionale Vigili del Fuoco Campania


per essere FORMATORI dei corsi di TEORIA+PRATICA È NECESSARIO IL POSSESSO DEI SEGUENTI
TITOLI E REQUISITI INDICATI IN UNO DEI SEGUENTI PUNTI

1	 Diploma di 2° Grado	+		corso A 60 ore (44 teoria + 16 pratica)
2	 Diploma di 2° Grado	+		Autodichiarazione di Docenza in materia antincendio con documentata esperienza di aver espletato almeno 90 ore di lezioni teoriche e pratiche in data anteriore al 4 ottobre 2022
3	 Professionista Antincendio	+		Modulo 10 12 ore lezioni pratiche
4			personale dei vigili del fuoco in pensione con almeno 10 anni in uno di questi ruoli:	Dirigenti, Direttivi, Direttivi aggiunti, ispettori antincendi e ruoli speciali ad esaurimento.



Direzione Regionale Vigili del Fuoco Campania




per essere FORMATORI dei corsi di TEORIA È NECESSARIO IL POSSESSO DEI SEGUENTI TITOLI E REQUISITI INDICATI IN UNO DEI SEGUENTI PUNTI

1	 Diploma di 2° Grado	+		corso B 48 ore
2	 Diploma di 2° Grado	+		Autodichiarazione di Docenza in materia antincendio con documentata esperienza di aver espletato almeno 90 ore di lezioni teoriche nel periodo antecedente al 4 ottobre 2022
3	 Professionista Antincendio			
4			personale dei vigili del fuoco in pensione con almeno 10 anni in uno di questi ruoli:	Dirigenti, Direttivi, Direttivi aggiunti, ispettori antincendi e ruoli speciali ad esaurimento.



Direzione Regionale Vigili del Fuoco Campania

per essere FORMATORI dei corsi di PRATICA È NECESSARIO IL POSSESSO DEI
SEGUENTI TITOLI E REQUISITI INDICATI IN UNO DEI SEGIUENTI PUNTI

1		corso C 28 ore
2		Autodichiarazione di Docenza in materia antincendio con documentata esperienza di aver espletato almeno 90 ore di lezioni pratiche antecedentemente al 4 ottobre 2022
3		personale dei vigili del fuoco in pensione con almeno 10 anni in uno di questi ruoli: Capo Reparto, Capo Squadra, Vigile Permanente



Direzione Regionale Vigili del Fuoco Campania

Le istanze per la partecipazione ai CORSI A, B, C e il modulo 10 e degli esami, devono essere presentate alla Direzione Regionale VVF Campania
dir.campania@vigilfuoco.it – pec dir.campania@cert.vigilfuoco.it

**La tariffa dei Corsi e degli Esami è determinata dal D.M. 14-3-2012.
Nel caso il corso si svolga presso una sede diversa da quelle del CNVVF i costi sono di seguito riportati**

Personale docente	Tariffa oraria
Ore di teoria	€ 147
Ore di pratica	€ 95

Personale non docente	Tariffa oraria
Personale appartenente al ruolo dei vigili del fuoco	€ 52

Esami per abilitazione	Tariffa
Per ciascun partecipante	€ 58

Numero massimo partecipanti	nr
Lezioni teoriche	30
Lezioni pratiche	10



Direzione Regionale Vigili del Fuoco Campania

Nel caso in cui il corso si svolga presso una sede diversa da quelle del CNVVF, il personale discente o gli enti organizzatori dovranno assicurare l'organizzazione logistica del corso predisponendo una idonea struttura attrezzata, nonché il necessario materiale di supporto per le lezioni teoriche e pratiche ⁽¹⁾.

Ciascun richiedente deve provvedere, in ogni caso, alla propria copertura assicurativa per quanto attiene i possibili infortuni durante l'attività formativa, sollevando il CNVVF da ogni responsabilità

(1) [Vedi in allegato specifiche caratteristiche del percorso di formazione pratica e le relative attrezzature](#)



Direzione Regionale Vigili del Fuoco Campania

ESEMPIO DEI COSTI DI CORSI EFFETTUATI IN SEDI **ESTERNE ALLE SEDI DEL CNVVF**, IN RELAZIONE AL NUMERO DEI PARTECIPANTI

costo corso compreso esami, per 30 discenti (ogni 10 discenti la parte pratica prevede la presenza di un docente e un vigile del fuoco non docente a supporto del docente)							PER PERSONA	
	teoria	pratica	docenti teoria	docenti pratica	non docente	esame fine corso	totale	
Corso A	44	16	6.468 €	4.560 €	2.496 €	1.740 €	15.264 €	508,80 €
Corso B	48	0	7.056 €	0 €	0 €	1.740 €	8.796 €	293,20 €
Corso C	0	28	0 €	7.980 €	4.368 €	1.740 €	14.088 €	469,60 €
Modulo 10	0	12	0 €	3.420 €	1.872 €	1.740 €	7.032 €	234,40 €
costo corso compreso esami, per 20 discenti (ogni 10 discenti la parte pratica prevede la presenza di un docente e un vigile del fuoco non docente a supporto del docente)							PER PERSONA	
	teoria	pratica	docenti teoria	docenti pratica	non docente	esame fine corso	totale	
Corso A	44	16	6.468 €	3.040 €	1.664 €	1.160 €	12.332 €	616,60 €
Corso B	48	0	7.056 €	0 €	0 €	1.160 €	8.216 €	410,80 €
Corso C	0	28	0 €	5.320 €	2.912 €	1.160 €	9.392 €	469,60 €
Modulo 10	0	12	0 €	2.280 €	1.248 €	1.160 €	4.688 €	234,40 €
costo corso compreso esami, per 10 discenti (la parte pratica prevede la presenza di un docente e un vigile del fuoco non docente a supporto del docente)							PER PERSONA	
	teoria	pratica	docenti teoria	docenti pratica	non docente	esame fine corso	totale	
Corso A	44	16	6.468 €	1.520 €	832 €	580 €	9.400 €	940,00 €
Corso B	48	0	7.056 €	0 €	0 €	580 €	7.636 €	763,60 €
Corso C	0	28	0 €	2.660 €	1.456 €	580 €	4.696 €	469,60 €
Modulo 10	0	12	0 €	1.140 €	624 €	580 €	2.344 €	234,40 €



Direzione Regionale Vigili del Fuoco Campania

AL FINE DI RIDURRE I COSTI , SAREBBE OPPORTUNO FARE ISTANZA IN MANIERA AGGREGATA O TRAMITRE ORDINI, COLLEGI PROFESSIONALI, ASSOCIAZIONI DI CATEGORIA, ETC.

Si precisa che i su citati costi sono riferiti ai corsi (docenze e lezioni pratiche) organizzati in sedi esterne alle strutture dei Vigili del Fuoco. Per i costi presso struttura dei vigili del fuoco (esempio Comando Provinciale o altra struttura) si rimanda al link tabella costi nella pagina iniziale di presentazione

Tutti i Formatori devono frequentare specifici corsi di **aggiornamento** con cadenza almeno **quinquennale**, secondo quanto previsto nell'allegato V del decreto.

La sede dei corsi e degli esami sarà concordata prima dello svolgimento del corso stesso, con il richiedente se esso è in rappresentanza di associazione, ordine professionale, etc, oppure in funzione delle richieste proveniente dai singoli



Direzione Regionale Vigili del Fuoco Campania

fac-simile Modello istanza scaricabile da link dedicato nella pagina iniziale di presentazione

MOD. CORSO FORMATORI

ALLA DIREZIONE REGIONALE VIGILI DEL FUOCO
CAMPANIA

marca da bollo
€. 16,00

Il sottoscritto _____
qualifica cognome nome

in qualità di:

Partecipante singolo, consapevole che il corso si svolgerà al raggiungimento di un numero minimo di 30 richiedenti
 Responsabile legale _____
ragione sociale ditta, impresa, ente, società, associazione, etc. numero partecipanti si allega elenco partecipanti

domiciliato in _____
provincia indirizzo C.F. codice fiscale

email _____ Documento di identità tipo _____
(c.t., passap., altro)

telefono ufficio _____ pec _____

CHIEDE
ai sensi dell'art. 6 del DM 2/09/2021 di frequentare il seguente Corso (*selezionare solo una delle opzioni*):

Tipo A : per la Formazione Teorica e Pratica degli Addetti Antincendio.
 Tipo B : per la Formazione Teorica degli Addetti Antincendio.
 Tipo C : per la Formazione Pratica degli Addetti Antincendio.
 Modulo 10 : per la Formazione Teorica e Pratica degli Addetti Antincendio.

Chiede di svolgere il corso presso la sede del Comando Vigili del Fuoco di _____
solo in caso di istanza proveniente da singolo provincia sede corso

il corso si svolgerà presso la sede di _____

dichiara di essere consapevole che alle prove pratiche i partecipanti dovranno indossare casco, protezione degli occhi (visiera o occhiali specifici), guanti da lavoro (conformi almeno UNI EN 388) e calzature antinfortunistiche, portati dall'aspirante formatore;

si allegano

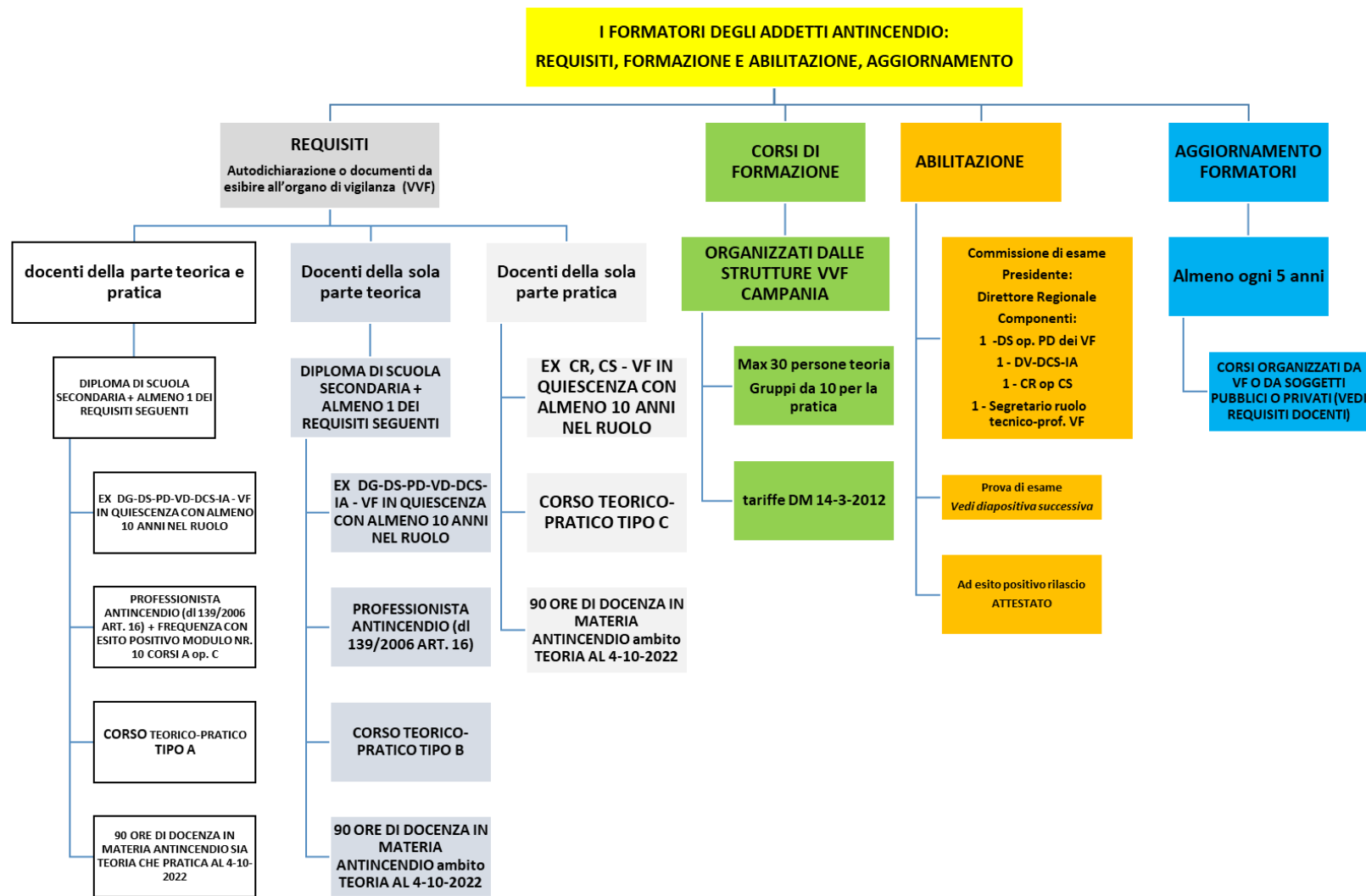
- 1) documento di identità
- 2) dichiarazioni redatte dai singoli partecipanti (vedi allegato A)
- 3) quietanza del versamento effettuato a favore della Tesoreria provinciale dello Stato di _____
(vedi tariffe allegate, per i numeri CCP e/o IBAN consultare il sito <https://pagopa.vigilfuoco.it/>)
- 4) copertura assicurativa per quanto attiene i possibili infortuni durante l'attività formativa, sollevando il CNVVF da ogni responsabilità

_____ luogo _____ firma

RICHIESTA DI CORSO PER L'ABILITAZIONE A FORMATORE ART. 6 D.M. 2-9-2021
Le dichiarazioni sono rese ai sensi del DPR 445/2000 sotto la responsabilità del dichiarante



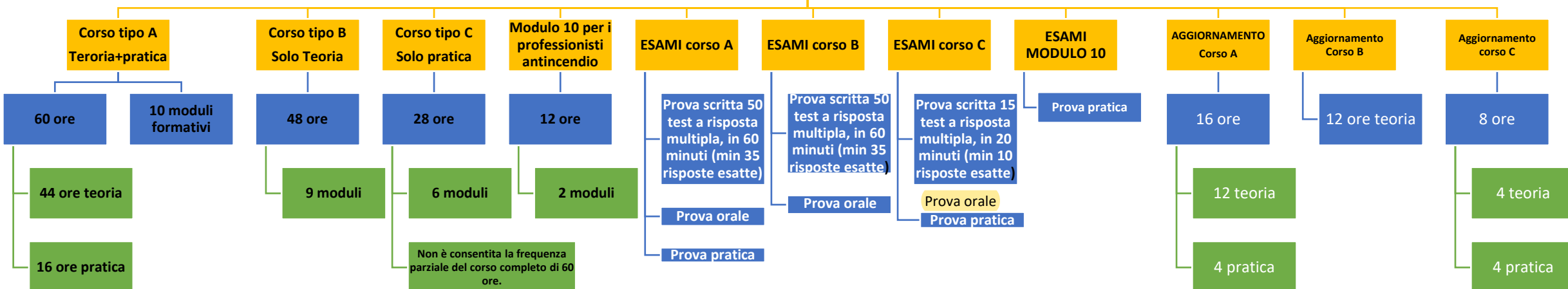
Direzione Regionale Vigili del Fuoco Campania





Direzione Regionale Vigili del Fuoco Campania

Inquadramento didattico (programmi allegato 5 del DM 1-2-2021)



Assenze consentite inferiori al 10% ore

Si può ripetere l'esame, una sola volta, dopo un periodo non inferiore ad un mese.



Direzione Regionale Vigili del Fuoco Campania

Modulo	Argomento	Ore (corso A)	Ore (corso B)	Ore (corso C)
1	OBIETTIVI E FONDAMENTI DI PREVENZIONE INCENDI	2	2	--
2	FISICA E CHIMICA DELL'INCENDIO	6	6	4
3	LEGISLAZIONE GENERALE E PROCEDURE DI PREVENZIONE INCENDI	2	2	--
4	SICUREZZA ANTINCENDIO NEI LUOGHI DI LAVORO	4	4	1
5	NORME TECNICHE E CRITERI DI PREVENZIONE INCENDI	4	4	--
6	LE PROTEZIONI PASSIVE E QUELLE ATTIVE	16	16	4
7	ATTIVITA' A RISCHIO DI INCIDENTE RILEVANTE	4	4	1
8	ORGANIZZAZIONE E GESTIONE DELLA SICUREZZA ANTINCENDIO	2	2	--
9	ESERCITAZIONE PRATICA	8	8	6
10	PROCEDURE DI UTILIZZO DELLE DOTAZIONI, DEI SISTEMI E DEGLI IMPIANTI DI PROTEZIONE ATTIVA	12	--	12
	TOTALE	60	48	28



Direzione Regionale Vigili del Fuoco Campania

Modulo	Argomenti specifici		Ore (corso A)	Ore (corso B)	Ore (corso C)
1	OBIETTIVI E FONDAMENTI DI PREVENZIONE INCENDI		2	2	0
2	FISICA E CHIMICA DELL'INCENDIO	GENERALITÀ SULLA COMBUSTIONE E SOSTANZE PERICOLOSE	2	2	1
		SOSTANZE ESTINGUENTI	2	2	1
		MISURE DI PREVENZIONE DEGLI INCENDI	2	2	2
3	LEGISLAZIONE GENERALE E PROCEDURE DI PREVENZIONE INCENDI	LEGISLAZIONE SULLA SICUREZZA ANTINCENDI	1	1	0
		PROCEDIMENTI DI PREVENZIONE INCENDI	1	1	0
4	SICUREZZA ANTINCENDIO NEI LUOGHI DI LAVORO	RIFERIMENTI NORMATIVI	2	2	0.5
		MISURE DI PREVENZIONE, PROTEZIONE E DIGESTIONE	2	2	0.5
5	NORME TECNICHE E CRITERI DI PREVENZIONE INCENDI	TERMINI, DEFINIZIONI GENERALI, SIMBOLI GRAFICI DI	1	1	0
		SCHEMA TIPO DELLA REGOLA TECNICA	1	1	0
		ANALISI DI RISCHIO E INDIVIDUAZIONE DELLE MISURE DI	2	2	0
		CARICO D'INCENDIO	2	2	0.5
6	LE PROTEZIONI PASSIVE E QUELLE ATTIVE	RESISTENZA AL FUOCO DELLE STRUTTURE E	2	2	0.5
		COMPARTIMENTAZIONE			
		REAZIONE AL FUOCO DEI MATERIALI	2	2	0
		ALTRE MISURE DI PROTEZIONE PASSIVA	2	2	0
		SISTEMI DI RILEVAZIONE AUTOMATICA DI INCENDIO, ALLARME E			
		SISTEMI DI ALIMENTAZIONI DI SICUREZZA	2	2	0.5
		ESTINTORI DI INCENDIO PORTATILI E CARRELLATI	2	2	2
IMPIANTI DI ESTINZIONE INCENDI DI TIPO AUTOMATICO O					
MANUALE	2	2	0.5		
7	ATTIVITA' A RISCHIO DI INCIDENTE RILEVANTE	IMPIANTI DI CONTROLLO FUMI E CALORE, DI TIPO MECCANICO E	2	2	0
		NATURALE, E SISTEMI DI VENTILAZIONE			
8	ORGANIZZAZIONE E GESTIONE DELLA SICUREZZA ANTINCENDIO	RISCHI DI INCIDENTI RILEVANTI, PERICOLI CONNESSI ALL'UTILIZZO	2	2	0.5
		SICUREZZA DELLE ATTIVITÀ A RISCHIO DI INCIDENTE RILEVANTE	2	2	0.5
9	Esercitazione pratica	ORGANIZZAZIONE E GESTIONE DELLA SICUREZZA ANTINCENDIO	2	2	0
		Il piano di emergenza e il piano di evacuazione	2	2	1
		Il ruolo degli addetti antincendi nel piano di emergenza.	2	2	1
10	PROCEDURE DI UTILIZZO DELLE DOTAZIONI, DEI SISTEMI E DEGLI IMPIANTI DI PROTEZIONE ATTIVA	Esercitazione pratica di applicazione del piano di emergenza e del piano di evacuazione.	4	4	4
		Esercitazioni pratiche nell'utilizzo delle dotazioni, dei DPI.	6	0	6
		Esercitazioni pratiche dei sistemi e degli impianti di protezione attiva.	6	0	6
			60	48	28