

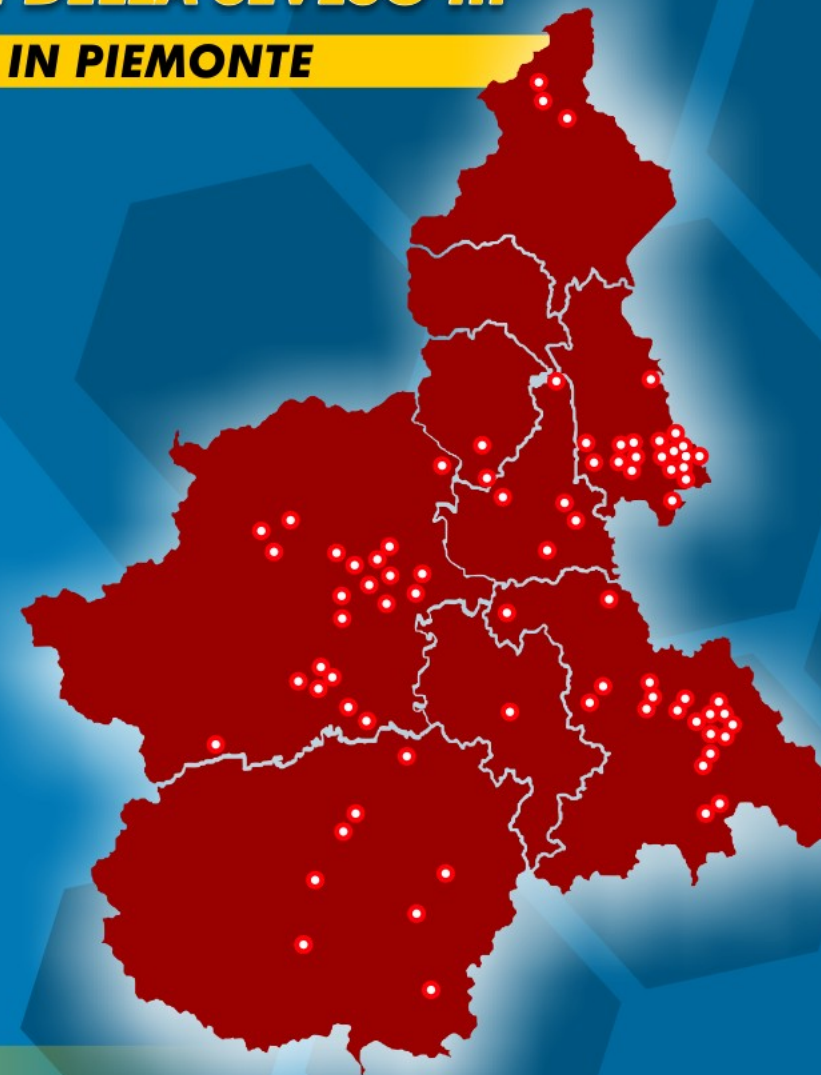


DIREZIONE REGIONALE VIGILI DEL FUOCO PIEMONTE

L'APPLICAZIONE DELLA SEVESO III

DIECI ANNI IN PIEMONTE

La gestione dell'inventario nazionale degli stabilimenti "Seveso"



Ing. Romualdo Marrazzo - ISPRA



Grugliasco, 2 dicembre 2025

Il ruolo di ISPRA nel controllo dei rischi industriali

ISPRA, per il tramite di VAL-RTEC-IND, è **Organo Tecnico Nazionale** a supporto del MASE nelle attività di implementazione della **direttiva Seveso** per la prevenzione del pericolo di **incidente rilevante**

Definizione dei contenuti tecnici di norme e decreti correlati

Predisposizione Inventario nazionale degli stabilimenti Seveso ed altri DB connessi (RdS, PEE, LUP)

Attività di istruttoria sul modulo Notifica e per la “esclusione sostanze”

Pianificazione triennale Ispezioni SGS-PIR su stabilimenti SS su base regolare e a seguito di IR

Supporto per attività internazionali presso AACC (EU, OECD, OSCE)

Coordinamento e indirizzo di ARPA nell'ambito del SNPA

Collaborazione con altre autorità competenti per i RIR (MI – VVF; DPC; MIT), nell'ambito del Tavolo di Coordinamento Seveso

Formazione per ispettori nazionali Seveso rivolta a funzionari AA.CC.

<https://www.isprambiente.gov.it/it/attivita/controlli-e-ispezioni-ambientali/rischio-industriale-e-direttive-seveso-1>

La gestione dell'inventario nazionale degli stabilimenti “Seveso”



**DIREZIONE REGIONALE
VIGILI DEL FUOCO • PIEMONTE**
Grugliasco, 2 dicembre 2025



L'inventario nel D.Lgs . 105/2015

Art. 5 «Funzioni del Ministero dell'Ambiente», comma 3

- *Il Ministero dell'ambiente e della tutela del territorio e del mare coordina ed indirizza la predisposizione e l'aggiornamento, da parte dell'ISPRA, dell'inventario degli stabilimenti suscettibili di causare incidenti rilevanti e degli esiti di valutazione dei rapporti di sicurezza e delle ispezioni. L'inventario è utilizzato anche al fine della trasmissione delle notifiche da parte dei gestori e dello scambio delle informazioni tra le amministrazioni competenti"*

Art. 13 «Notifica», comma 5

- *"La notifica, accompagnata dalle informazioni..., è trasmessa dal gestore ai destinatari... in formato elettronico utilizzando i servizi e gli strumenti di invio telematico messi a disposizione attraverso l'inventario degli stabilimenti Seveso..."*

Ai fini degli obblighi, ISPRA ha creato un DB dedicato, dotato di interfacce che consentono l'erogazione dei servizi



La gestione dell'inventario nazionale degli stabilimenti "Seveso"



**DIREZIONE REGIONALE
VIGILI DEL FUOCO • PIEMONTE**
Grugliasco, 2 dicembre 2025



Il Nuovo Portale Seveso

<https://www.portaleseveso.isprambiente.gov.it/Home>

Portale SEVESO

Home Dati Informazione Gestione Portale

Login

Home



Banca dati stabilimenti



Banca dati incidenti



Informazioni pubbliche

Eventi e Notizie



Il D.lgs. 105/2015 a 10 anni dalla sua emanazione: esperienze nazionali e prospettive future



Seminario: Analisi del rischio - Linee guida e ruolo degli enti nella direttiva Seveso



Webinar "Normativa Seveso III: Sicurezza e Responsabilità dei Comuni" - 12 novembre 2024

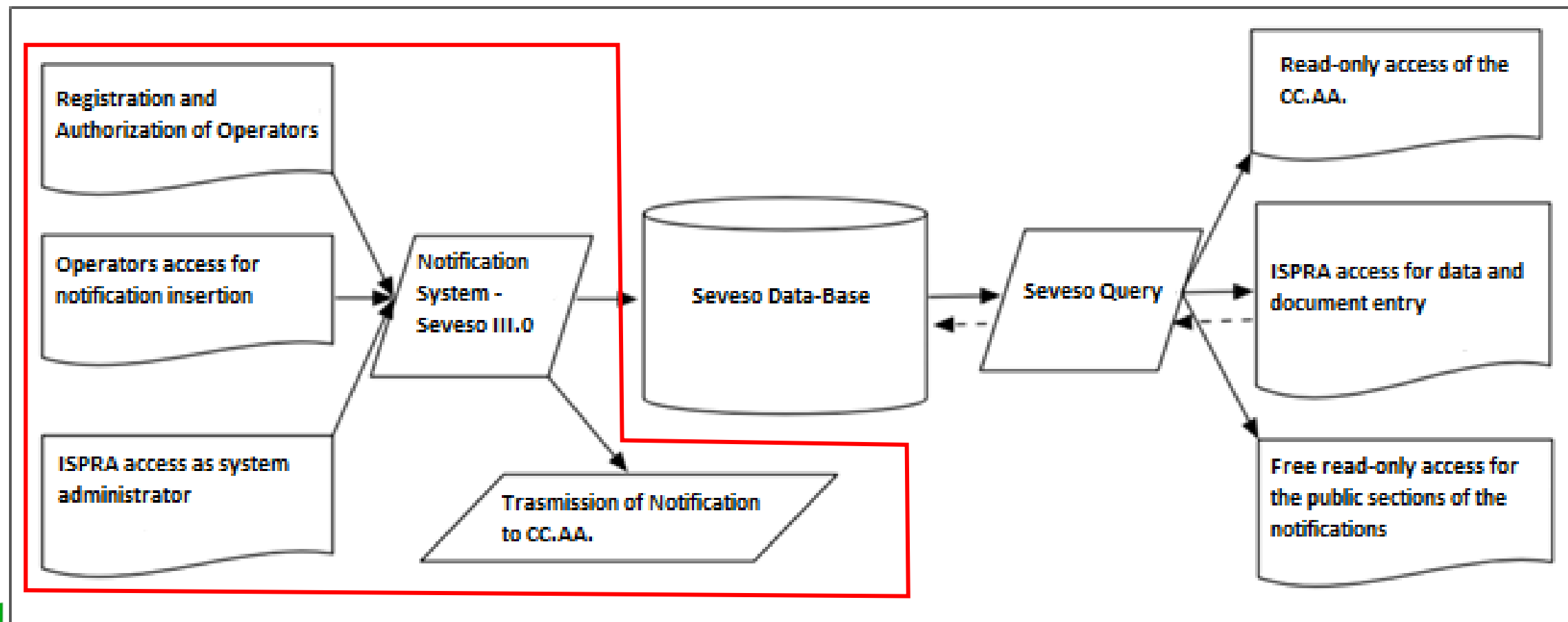
La gestione dell'inventario nazionale degli stabilimenti "Seveso"



**DIREZIONE REGIONALE
VIGILI DEL FUOCO • PIEMONTE**
Grugliasco, 2 dicembre 2025



Struttura generale del DB: le notifiche




La gestione dell'inventario nazionale degli stabilimenti "Seveso"



**DIREZIONE REGIONALE
VIGILI DEL FUOCO • PIEMONTE**
Grugliasco, 2 dicembre 2025




Il Sistema Comunicazione Notifiche – Seveso III.0



HELP UTENTELogin

SEVESO - Sistema Comunicazione Notifiche

 / Login


Nome utente

Administrator

Password

Opzioni ▾

I caratteri del captcha sono tutti MAIUSCOLI



Inserire il codice di convalida indicato

Login

<https://www.rischioindustriale.isprambiente.gov.it/inventario-notifiche/login.php>

Se si riscontrano problemi nella fase di login si prega di scrivere una mail al seguente indirizzo help-desknotificheseveso@isprambiente.it

SI RICORDA AI SIGG. GESTORI CHE PER ESSERE ABILITATI ALL'UTILIZZO DEL PORTALE E QUINDI ALL'INVIO TELEMATICO DELLE NOTIFICHE TRAMITE L'APPLICATIVO WEB "SEVESO - SISTEMA COMUNICAZIONE NOTIFICHE", E' NECESSARIO COMPLETARE, A CURA DEL GESTORE, ANCHE LA FASE 2 DELLA PROCEDURA DI REGISTRAZIONE, "RICHIESTA DI ABILITAZIONE ALL'INVIO NOTIFICHE", COME DESCRITTO NELLE PAGINE 6, 7, 8, 9 e 10 della "Guida utente per l'accreditamento al sistema di invio notifiche web SEVESO III.0"

AVVISO

AVVISO Si informa che dal 1° gennaio 2025 il codice IBAN da utilizzare per il pagamento delle tariffe per le istruttorie ISPRA delle notifiche tramite bonifico bancario è il seguente: IT55G0100003245BE00000001ZZ
Si ricorda che in questo caso va indicato come beneficiario la Tesoreria Provinciale dello Stato di Roma.
Come modalità alternativa di pagamento è possibile utilizzare il portale PAGOPA del Ministero dell'Ambiente e della Sicurezza Energetica , accessibile tramite il link: <https://pagopa.mase.gov.it/?Itemid=101>
Per l'accesso al servizio di pagamento PAGOPA delle tariffe delle notifiche "Seveso" il gestore dello stabilimento dovrà preliminarmente acquisire il numero identificativo della notifica assegnato dal sistema di comunicazione notifica di ISPRA
Si informa infine che al momento non è più possibile effettuare il versamento tramite bollettino postale in quanto il CC n.871012 non è più attivo

La gestione dell'inventario nazionale degli
stabilimenti "Seveso"



**DIREZIONE REGIONALE
VIGILI DEL FUOCO • PIEMONTE**
Grugliasco, 2 dicembre 2025



Fonte dei dati e delle informazioni: il Gestore

I gestori degli stabilimenti Seveso utilizzano l'applicativo “**Sistema di Comunicazione Notifiche – SEVESO III.0**” per la predisposizione dei contenuti del **Modulo di Notifica** e l'**invio telematico** alle CC.AA.

I Gestori sono abilitati ad accedere all'applicazione solo previo **accreditamento** (registrazione e autorizzazione) al **sistema di invio notifiche**

- Solo al termine del processo di accreditamento il **gestore potrà accedere, inserire ed inviare notifiche**
- **ISPRA verifica informazioni e dati** del Gestore, con relativa titolarità (carta di identità e certificato camerale firmato digitalmente), e ne **abilita l'ingresso al Portale**
- **ISPRA verifica informazioni e dati** del modulo di notifica, **approvandolo** o richiedendo **integrazioni** in caso di non conformità



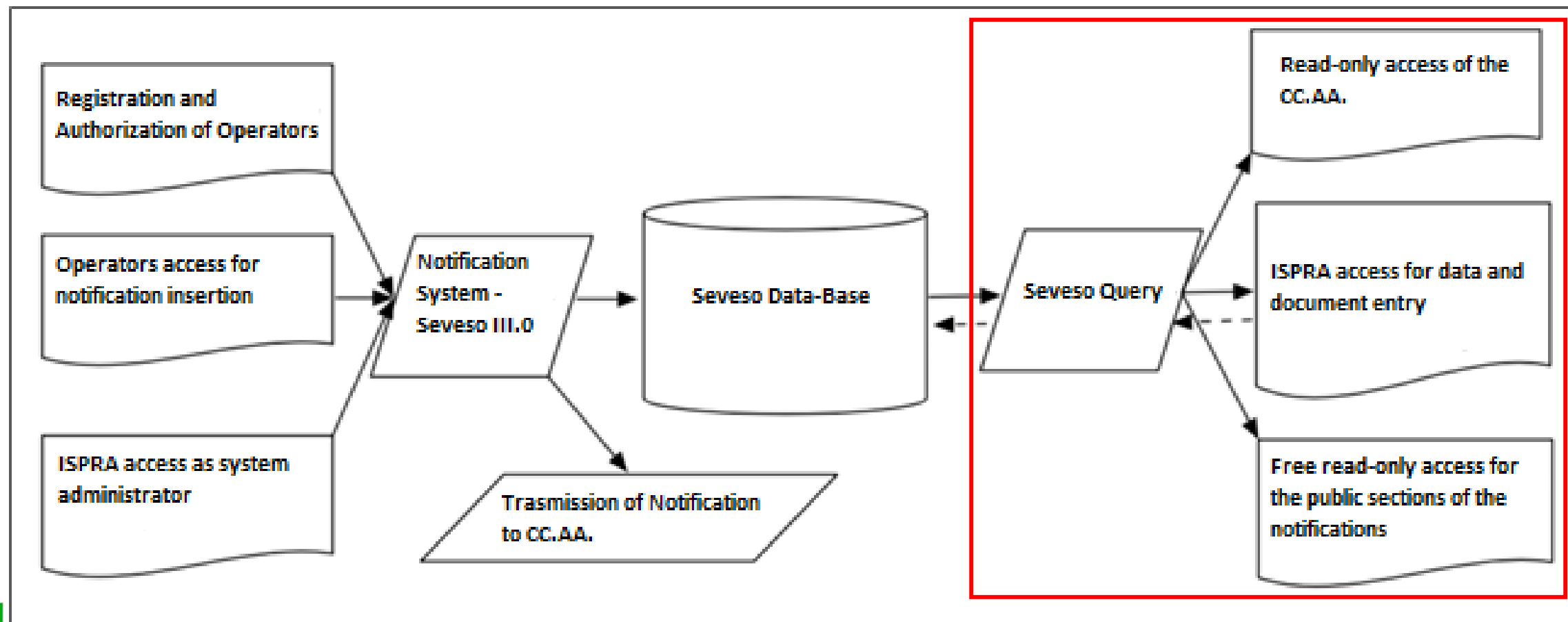
La gestione dell'inventario nazionale degli stabilimenti “Seveso”



**DIREZIONE REGIONALE
VIGILI DEL FUOCO • PIEMONTE**
Grugliasco, 2 dicembre 2025



Struttura generale del DB: il query



La gestione dell'inventario nazionale degli stabilimenti "Seveso"



**DIREZIONE REGIONALE
VIGILI DEL FUOCO • PIEMONTE**
Grugliasco, 2 dicembre 2025



Il Seveso Query

<https://www.rischioindustriale.isprambiente.gov.it/seveso-query-105/Default.php>


ISPRA
Istituto Superiore per la Protezione
e la Ricerca Ambientale


**Sistema Nazionale
per la Protezione
dell'Ambiente**


MINISTERO DELLA TRANSIZIONE ECOLOGICA

La gestione dell'inventario nazionale degli
stabilimenti "Seveso"



**DIREZIONE REGIONALE
VIGILI DEL FUOCO • PIEMONTE**
Grugliasco, 2 dicembre 2025



Fonte dei dati e delle informazioni: le AA.CC.

I **documenti tecnici** vengono valutati e inseriti nel «**Seveso Query**» da parte dell'ISPRA

- **Ministeri**: comunicazioni ricevute dal, o inviate al, Gestore, **comunicazioni varie** relative alle attività degli **stabilimenti Seveso**
- **Prefetture**: redazione dei Piani di Emergenza Esterni (**PEE**) per gli stabilimenti Seveso ed eventuali **esercitazioni per la verifica/attuazione** dei PEE
- **Comitati Tecnici Regionali**: valutazione tecnica dei Rapporti di Sicurezza (**RdS**), **modifiche** con conseguenze sui pericoli di incidenti rilevanti, attività **ispettiva** sul Sistema di Gestione della Sicurezza (SGS) per gli stabilimenti di **Soglia Superiore**
- **Regioni**: attività **ispettiva** sul Sistema di Gestione della Sicurezza per gli Stabilimenti di **Soglia Inferiore**
- **Comuni**: attività legate alla **Pianificazione del Territorio (LUP)**



La gestione dell'inventario nazionale degli stabilimenti "Seveso"



**DIREZIONE REGIONALE
VIGILI DEL FUOCO • PIEMONTE**
Grugliasco, 2 dicembre 2025



Attività di verifica e supporto ai Gestori e alle AA.CC.

L'**ISPRA** , attraverso apposito servizio di supporto via mail (help-desknotificheseveso@isprambiente.it) fornisce risposte aggiornate, complete e precise **a specifiche domande tecniche** riguardanti

- **Compilazione del modulo di notifica**
- **Problematiche relative alla legislazione e relative interpretazioni**

Consultazione delle **fonti ufficiali** e **inoltro alle Amministrazioni Competenti** di questioni interpretative relative all'applicazione del D.Lgs . 105/2015 è comunque **raccomandato**

➤ <https://www.isprambiente.gov.it/it/servizi/controlli-sui-pericoli-di-incidente-rilevante-direttiva-seveso-iii>



La gestione dell'inventario nazionale degli stabilimenti "Seveso"



**DIREZIONE REGIONALE
VIGILI DEL FUOCO • PIEMONTE**
Grugliasco, 2 dicembre 2025



Il modulo di notifica

- Alcune sezioni sono **pubbliche**
- **Stabilimento** e Azienda
- Stato dei **controlli**
- **Ambiente**
- Impianti e **inventario** delle sostanze pericolose
- **Scenari** di incidente, comprese **le misure di sicurezza e i comportamenti da tenere secondo i piani di emergenza**

Modulo di notifica e di informazione sui rischi di incidente rilevante per i cittadini ed i lavoratori di cui agli artt. 13 e 23

Il presente allegato è così costituito:

- SEZIONI A1 e A2 - INFORMAZIONI GENERALI
- SEZIONE B - SOSTANZE PERICOLOSE PRESENTI E QUANTITÀ MASSIME DETENUTE, CHE SI INTENDONO DETENERE O PREVISTE, AI SENSI DELL'ART. 3, COMMA 1, LETTERA n)
- SEZIONE C - DICHIARAZIONE SOSTITUTIVA DELL'ATTO DI NOTORIETÀ (art. 47 del DPR 28 Dicembre 2000, N°445)
- SEZIONE D - INFORMAZIONI GENERALI SU AUTORIZZAZIONI/CERTIFICAZIONI E STATO DEI CONTROLLI A CUI E' SOGGETTO LO STABILIMENTO
- SEZIONE E - PLANIMETRIA
- SEZIONE F - DESCRIZIONE DELL'AMBIENTE/TERRITORIO CIRCOSTANTE LO STABILIMENTO
- SEZIONE G - INFORMAZIONI GENERALI SUI PERICOLI INDOTTI DA PERTURBAZIONI GEOFISICHE E METEOROLOGICHE
- SEZIONE H - DESCRIZIONE SINTETICA DELLO STABILIMENTO E RIEPILOGO SOSTANZE PERICOLOSE DI CUI ALL'ALLEGATO 1
- SEZIONE I - INFORMAZIONI SUI RISCHI DI INCIDENTE RILEVANTE E SULLE MISURE DI SICUREZZA ADOTTATE DAL GESTORE
- SEZIONE L - INFORMAZIONI SUGLI SCENARI INCIDENTALI CON IMPATTO ALL'ESTERNO DELLO STABILIMENTO
- SEZIONE M - INFORMAZIONI DI DETTAGLIO PER LE AUTORITÀ COMPETENTI SUGLI SCENARI INCIDENTALI CON IMPATTO ALL'ESTERNO DELLO STABILIMENTO
- SEZIONE N - INFORMAZIONI DI DETTAGLIO PER LE AUTORITÀ COMPETENTI SULLE SOSTANZE ELENcate NELLA SEZIONE H



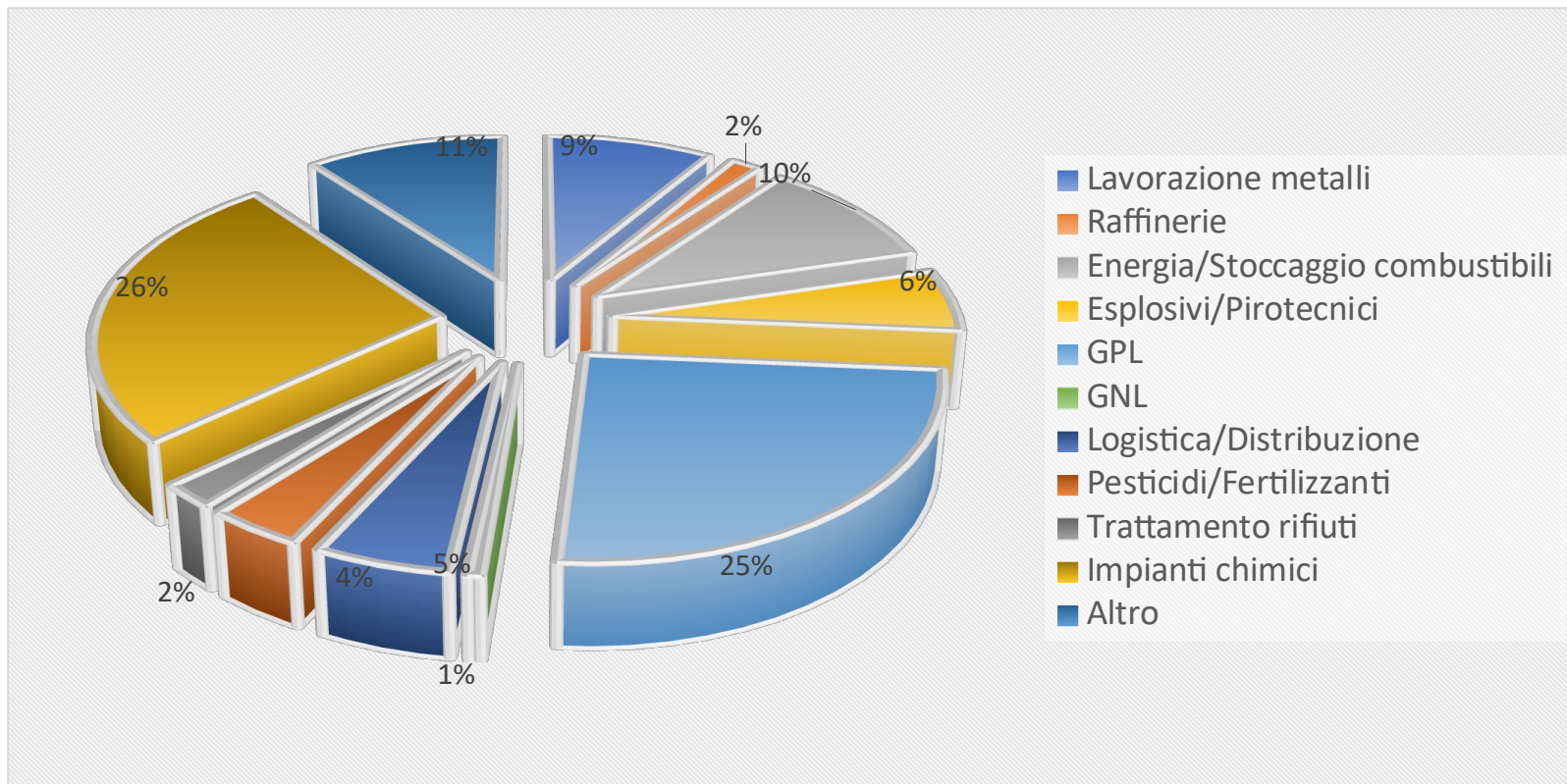
La gestione dell'inventario nazionale degli stabilimenti "Seveso"



**DIREZIONE REGIONALE
VIGILI DEL FUOCO • PIEMONTE**
Grugliasco, 2 dicembre 2025



Stabilimenti Seveso: la situazione nazionale



- ✓ Notifiche **valutate**: 4326
- ✓ Valutazione Notifiche **entro 30 gg**: 91%
- ✓ N. Interlocuzioni **help-desk**: 200/mese
- ✓ Risposta help-desk **entro 3gg.**: 99%

➤ Stabilimenti di **soglia superiore**: 498

➤ Stabilimenti di **soglia inferiore**: 446



c.a. **1000 Siti Seveso**, distribuiti per c.a. **50% tra SI e SS**

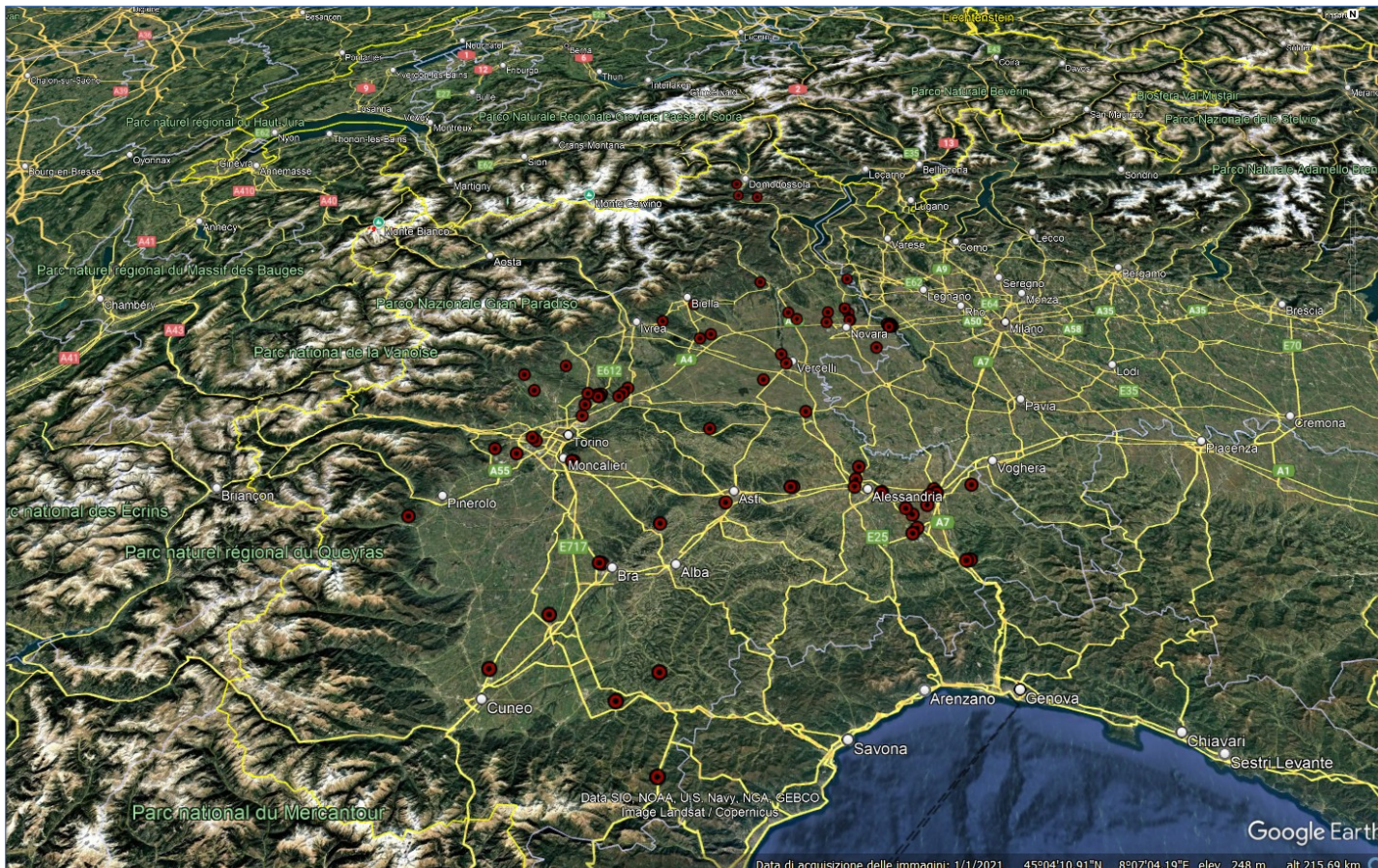
La gestione dell'inventario nazionale degli stabilimenti "Seveso"



**DIREZIONE REGIONALE
VIGILI DEL FUOCO • PIEMONTE**
Grugliasco, 2 dicembre 2025



Un focus sul Piemonte: le attività a partire dal 2015



- ✓ Notifiche **valutate**: 413
- ✓ **Rifiuti** Interlocutori: 421
- ✓ 402 notifiche **approvate**
- ✓ 11 notifiche **rifiutate**
 - Inattive per molto tempo; oggi superate su richiesta del nuovo gestore per una nuova notifica
- ✓ 11 notifiche **in compilazione**

➤ Stabilimenti di **soglia superiore**: 44
➤ Stabilimenti di **soglia inferiore**: 38



c.a. il **12%** del «peso» **Seveso**
rispetto al dato **nazionale**

La gestione dell'inventario nazionale degli
stabilimenti "Seveso"



**DIREZIONE REGIONALE
VIGILI DEL FUOCO • PIEMONTE**
Grugliasco, 2 dicembre 2025



La gestione dell'informazione al pubblico

D.Lgs . 105/2015 impone ai comuni italiani l'obbligo di rendere disponibili al pubblico le informazioni relative agli stabilimenti, consentendone la consultazione e la partecipazione

- I **Comuni** possono gestire le informazioni, basate sulle **notifiche** Seveso, attraverso l'accesso del pubblico con il “**Seveso III.0**”

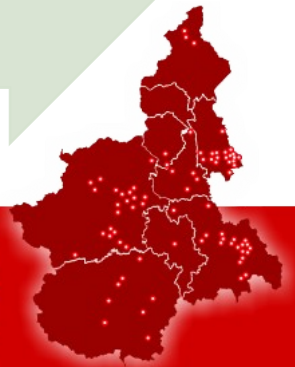
Modalità e protocolli di gestione delle informazioni di emergenza per i lavoratori e la popolazione interessata in caso di incidente rilevante

- Le **AA.CC. italiane** Seveso, coinvolte nei **PEE**, utilizzano le **informazioni** sui siti industriali tratte dal “**Seveso III.0**”

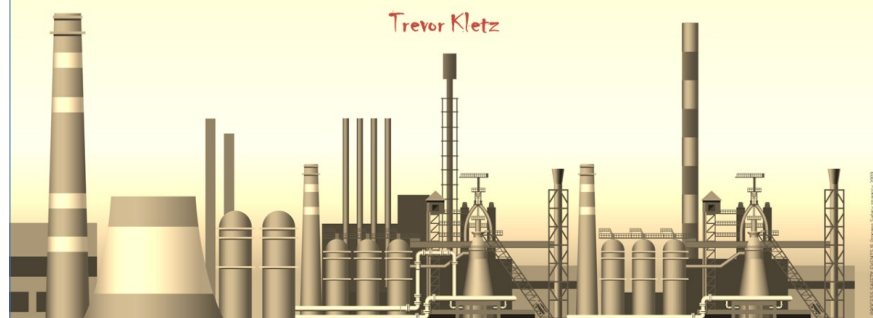
La gestione dell'inventario nazionale degli stabilimenti “Seveso”



**DIREZIONE REGIONALE
VIGILI DEL FUOCO • PIEMONTE**
Grugliasco, 2 dicembre 2025



If you think safety is expensive, try an accident



Domande...???...

romualdo.marrazzo@isprambiente.it

Grazie per l'attenzione!!!



La gestione dell'inventario nazionale degli
stabilimenti "Seveso"



**DIREZIONE REGIONALE
VIGILI DEL FUOCO • PIEMONTE**
Grugliasco, 2 dicembre 2025

